

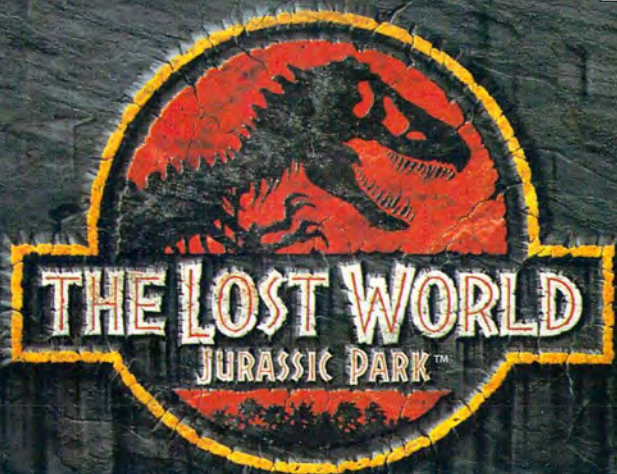
COMPACT
disc

取扱説明書

推奨年齢

全年齢

SEGA SATURN™



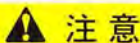
SOMETHING HAS SURVIVED

THE LOST WORLD
JURASSIC PARK™

ロスト・ワールド
ジュラシック・パーク™

取扱説明書は使用前に必ずお読みになり、いつでも見られるよう大切に保管してください。

SEGA™

**注意**

セガサターンCD 使用上のご注意

健康上のご注意

- ごくまれに強い光の刺激や点滅、テレビ画面などを見ていて、一時的に筋肉のけいれん・意識の喪失等の症状を起こす人がいます。こうした経験のある方は、このソフトを使用する前に必ず医師と相談してください。また、使用中にこのような症状が起きたときは、すぐに使用をやめ、医師の診察を受けてください。
- このソフトを使用するときは、部屋を明るくし、なるべくテレビ画面から離れてください。また、健康のため、1時間ごとに10～20分の休憩をとり、疲れているときや睡眠不足での使用は避けてください。

キズや汚れをつけない

ディスクの両面にはキズや汚れをつけないよう、扱いには注意してください。また、ディスクを曲げたりセンター孔を大きくしないでください。

汚れを拭くときは

レンズクリーニングなどに使うやわらかい布で、中心部から外周部に向かって放射状に軽く拭き取ってください。なお、シンナーやベンジンなどは使わないでください。

保管場所に注意する

使用後は元のケースに入れ、高温・高湿になる場所を避けて保管してください。

文字を書いたりしない

ディスクの両面には文字を書いたり、シールなどを貼らないでください。

セガサターンCDは、セガサターン専用ソフトです。普通のCDプレイヤーなどで使用すると、ヘッドホンやスピーカーなどを破損する恐れがありますので、絶対に使用しないでください。

セガサターンをプロジェクションテレビ(スクリーン投影方式のテレビ)に接続すると、残像光量による画面焼けが生じる可能性があるため、接続しないでください。

- このセガサターンCDは、SEGA SATURN マークあるいは「NTSC-J」表示のある日本国内仕様のセガサターンに対応しています。Vサターン、Hiサターンはセガサターンと互換性があります。

- このディスクを無断で複製することおよび買貨業に使用することを禁じます。
- セガサターン本体及びご使用になる周辺機器の取扱説明書も必ずあわせてご覧ください。

このたびはセガサターン専用ソフト
「THE LOST WORLD JURASSIC PARK」を
お買い上げいただき、
誠にありがとうございました。
ゲームを始める前に、
この取扱説明書を必ずお読みください。



INTRODUCTION[プロローグ] 4

CONTROL[操作方法] 5

GETTING STARTED[ゲームの始め方] 6

HOW TO PLAY[ゲームの遊び方] 8

WEAPONS&ITEMS[武器&アイテム] 12

STAGES[ステージ紹介] 14

CHARACTERS[キャラクター紹介] 16

このゲームはバックアップ対応です。セーブにはバックアップRAMの空き容量
4が必要
4が必要です。なお、自動セーブ機能
がありますので、タイトル画面以外で電源
スイッチやリセットボタンを押すとセーブデータが壊れる
恐れがあります。

INTRODUCTION [プロローグ]



ここは一億二千万年に及ぶ肉食動物の進化の歴史が収束した楽園…。

文明から隔絶された孤島を訪れた現代人たちは、遺伝子操作によって甦ったさまざまな恐竜たちを自の当りにした。

そこは、まさに弱肉強食の世界。

過去の地球の歴史から甦った恐ろしい捕食動物たちが、伝説の闘いを繰り広げていた…。

このゲームでは、3種類の恐竜と2人の人間を島の異なる場所で操作することになる。1つのレベルを見事クリアして生き残ることができれば、次のレベルでは別のキャラクターを操作することになるだろう。



目標は、食うか食われるかの闘いを通じてさまざまなキャラクターを操作し、最後の一人になるまで島を闘い抜くことである。

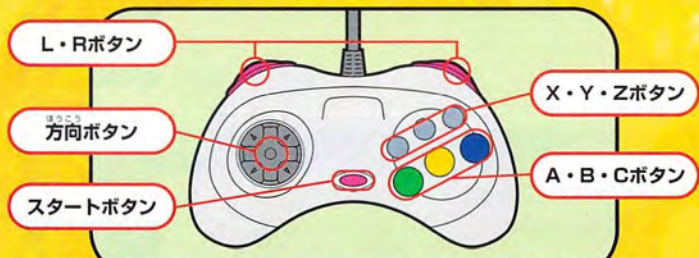
果たして、隔絶された恐竜の島で最後まで闘い抜くことができるのか…。



CONTROL [操作方法]



このゲームは1人用のゲームで、ステージによって操作するプレイヤーキャラクターが交代していきます。各キャラクターごとの操作については「HOW TO PLAY[ゲームの遊び方] (→P.8)」をご覧ください。



★ゲーム中にA+B+C+スタートボタンを押すとタイトル画面に戻ります。

基本操作方法

スタートボタン	ゲームスタート/ポーズ
方向ボタン	モードなどの選択/変更
Aボタン	モードなどの決定
Bボタン	モードなどのキャンセル
Cボタン	モードなどの決定
X/Zボタン	使用しません
Yボタン	使用しません
L/Rボタン	使用しません

GETTING STARTED [ゲームの始め方]



ゲームスタート

オープニングデモが終了するとタイトル画面が表示されます。スタートボタンを押すとメニュー画面に変わります。



メニュー画面

方向ボタン上下で項目を選択し、A・Cまたはスタートボタンを押してください。



◆START

ゲームがスタートします。

◆STAGE SELECT

クリアしたステージはオプションで設定した難易度ごとに自動的にセーブされ、次からここを選択すると、続きからゲームができるようになります。方向ボタン左右でキャラクターを選択、上下でステージを選択します。A・Cボタンで決定、Bボタンでメニュー画面に戻ります。



◆OPTIONS

オプションに変わります。

OPTIONS

各種設定を変更します。方向ボタン上下で項目を選択し、左右で変更してください。

◆**DIFFICULTY**：このゲームの難易度をEASY、NORMAL、HARDの3段階に変更できます。

◆**MONO/STEREO**：ステレオ設定をSTEREO/MONOのいずれかに変更できます。

◆**SOUND EFFECTS**：効果音の設定を調整することができます。

◆**MUSIC**：ゲームのBGM設定を調整することができます。

◆**EXIT**：A・Cまたはスタートボタンで決定するとメニュー画面に戻ります。



ゲームの目的

このゲームでは、3種類の恐竜と2人の人間をいくつかのステージに分かれたレベルで各自操作することになります。そして闘い抜き、生き残ることが目的です。

ゲームオーバー&コンティニュー

プレイヤーの残数がなくなると、コンティニューをするか聞いてきます。「YES」を選択し決定するとプレイしていたステージの最初から再開します。コンティニューの回数に制限はありません。

「NO」を選択すると、ゲームオーバーとなります。



HOW TO PLAY [ゲームの遊び方]



このゲームで操作するキャラクターは大きく恐竜と人間に分類でき、それぞれ操作内容や画面表示などが異なります。ここではキャラクターたちの操作とともにゲームの遊び方を紹介します。

Compy / Raptor / T-Rex

[恐竜]

恐竜たちは、それぞれ大きさは異なりますが果敢に敵に攻撃していきます。ただし、自分よりも大きな敵に対しては、恐竜にとって食うか食われるかの世界。危険を顧みず戦うことは避けるようにし、状況を判断して進んでいくようにしましょう。

プレイ画面の見方

ポーズ中に残りプレイヤー数が表示されます。



① ライフゲージ

高い場所から落ちたり敵から攻撃を受けるとゲージが減り、ゲージがなくなるとプレイヤー数が1つ減ります。

② インстинクト・インジケター

恐竜の闘争本能を表します。強い本能のときは赤色で表示され時間が経つと徐々に変化していきます。弱い本能のときは緑色になります。自分の本能が高いときはそれだけ敵から受けるダメージが小さく、相手に与えるダメージも大きくなります。

操作方法

コンビー・ラプター・Tレックスの操作は基本的に同じです。ただし、特定のキャラクターのみ操作できるものもあります。

> 共通操作

方向ボタン左右	移動
方向ボタン上	立ち上がる
方向ボタン下	しゃがむ
Aボタン	突進攻撃
Bボタン	攻撃
Cボタン	ジャンプ
Xボタン	倒した敵を食べる
Yボタン	避け
Zボタン	倒した敵を食べる
Xボタンまたは Zボタン	倒した敵を食べると体力回復

> 特殊操作

分岐した方向の行く先を 選ぶ	移動中に 方向ボタン上または下
泳ぐ速度が速くなる (コンビーのみ)	AまたはCボタン
吠える (ラプター・Tレックスのみ)	LまたはRボタン
啜えた敵を食べる (T-REXのみ)	XまたはZボタン
啜えた敵を放り投げる (T-REXのみ)	ABCボタンいずれか
啜えた敵を地面へ叩き付 ける (T-REXのみ)	Yボタン

★Tレックスが啜えた敵をXまたはZボタンで飲み込んだ場合も、体力が回復します。

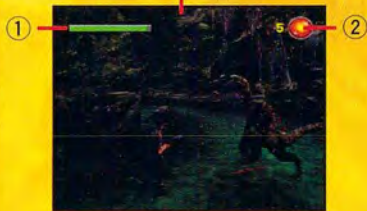
Hunter / Sarah

[人間]

恐竜の住む島へ訪れた人間たちは、自らの身を守るため銃などの武器を手に行動していきます。恐竜たちを相手に立ち向かうよりも、身を守ることを前提に進めていきましょう。

プレイ画面の見方

ポーズ中に残りプレイヤー数が表示されます。



① ライフゲージ

高い場所から落ちたり敵から攻撃を受けるとゲージが減り、ゲージがなくなるとプレイヤー数が1つ減ります。

② 武器

現在攻撃可能な武器が表示。数字は使用回数。すべて使うとその武器がなくなります。

操作方法

> 共通操作

方向ボタン左右	移動
方向ボタン上	上方向を見上げる
方向ボタン下	しゃがむ
Aボタン	ワイヤー発射
Bボタン	ショット(攻撃)
Cボタン	ジャンプ
Xボタン	武器チェンジ
Yボタン	避け
Zボタン	武器チェンジ
Lボタン	未使用
Rボタン	未使用

> 特殊操作

分岐した方向の行く先 を選ぶ	移動中に 方向ボタン上下
ワイヤーを固定して 掴まる	発射後、Aボタンを 押しっぱなし
ワイヤーにぶら下がっ て上昇/降下する	掴まっているときに 方向ボタン上下
ワイヤーを前後に 揺らす	掴まっているときに 方向ボタン左右
前転	しゃがんだ状態で Yボタン
スライディング	移動中にYボタン

各ステージが終了すると…



恐竜・人間ともに各ステージをクリアするとコンプリート画面に変わり、KILLS (倒した数)、TRIES (挑戦回数)、SKILL (達成度)、DNA (獲得したDNAキーの数)、SURVIVAL CLASS (評価: クラスは上からS・A・B・C・D・Eの順で評価されます) が表示されます。A・Cまたはスタートボタンで次のステージへ進みます。

WEAPONS&ITEMS [武器&アイテム]



このゲームには、さまざまな武器やアイテムが用意されています。そのすべてを紹介しましょう。

キャラクター共通



1UP

キャラクターの挑戦回数が1つ増えます。



DNAキー

ステージのどこかに隠されています。これをすべて集めると、何かいいことがあるかも…。

恐竜



インстинクト・ブースト

本能が25%回復する。



フルインстинクト・ブースト

本能が100%回復する。

人間



ライフ回復アイテム

ライフが25%回復する。



ライフ全快アイテム

ライフが100%回復する。



ワイヤー

高いところへ伸ばし、
上ることができる。



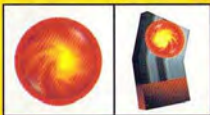
神経ガス弾

効き目の早い猛毒BMD-
2ガスを噴射する。



トランクライザー弾

標準的な弾薬。弾薬は
無制限。



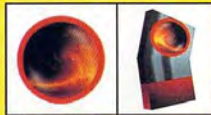
ロケット弾

非常に強力かつ高速の
焼夷弾。



ホーミング弾

すぐに発火するリン酸塩
をコーティングした弾薬。



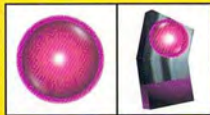
火炎放射

安定したナパームの炎
を放出。



グレネード弾

短時間で自動的に爆発
するタイマー爆薬。



照明弾

明るく燃える炎で2本足で
立つ肉食獣の注意を逸らす
のに効果的。

STAGES [ステージ紹介]



COMPSOGNATHUS LEVEL [コンピー・レベル]



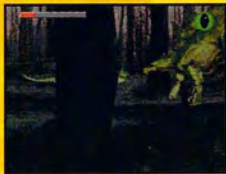
HUMAN HUNTER LEVEL [ハンター・レベル]



RAPTOR LEVEL [ラプター・レベル]



TYRANNOSAURUS REX LEVEL [T-REX・レベル]



HUMAN PREY LEVEL [サラ・レベル]



CHARACTERS [キャラクター紹介]



COMPSONGNATHUS [COMPY]



知られている恐竜の中ではもっとも小型であるこの肉食恐竜は、ほぼ100年前に初めてドイツで発見された化石によると、その大きさはニワトリ程度だった。成長しても七面鳥程度だろうと考えられている。軽量だが骨格が逞しいことから、昆虫や小型の脊椎動物を餌にしていた機敏な恐竜だっただろうと考えられている。

学名の意味：Elegant Jaw（かわいい顎）

体長：75cm／重量：約3kg

生存時期：1億4500～1億5600万年前、ジュラ紀後期

場所：ババリア、ドイツ、フランス／餌：脊椎動物、昆虫

VELOCIRAPTOR [RAPTOR]



ラプターは鋭い刃、大きな目、指や爪先には長い爪のあることで知られる機敏な恐竜である。後ろ脚の第二爪先には恐ろしい円形の鎌状の爪があり、長い手や爪先の爪は獲物の攻撃に使われたと見られている。また、群をなして獲物を攻撃したと考えられている。

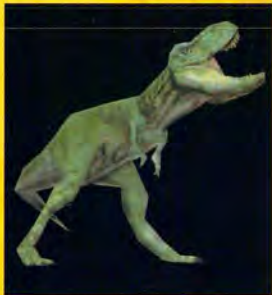
学名の意味：Swift Lobber（敏捷な盗人）

体長：1.8m

生存時期：6800～6500万年前、白亜紀後期

場所：モンゴル、中国、ロシア／餌：肉

TYRANNOSAURUS REX [T-REX]



「恐竜の王者」とも言われるTレックスは6500万年前、北アメリカ大陸西部に棲息。陸上のもっとも大型かつ強力な肉食恐竜で、もっとも有名な恐竜の一種であろう。餌は主にカモノハシや有角恐竜で、他のTレックスに咬まれた傷跡を顔に残したTレックスの化石も発見されている。

学名の意味：Ruler Lizard（暴君トカゲ）

体長：12.6m／重量：約8t

生存時期：6800～6500万年前、白亜紀後期

場所：モンタナ、ワイオミング、コロラド、ミューメキシコ、サウスダコタ、西カナダ、中国／餌：肉

HOMO SAPIENS [HUNTER/SARAH]

人間とそのもっとも近い関係にある猿人類との進化の過程における分かれ目は、おそらく二本足で歩行するということがただだろう。この二本足による歩行によって現在のような特有の骨格に変化していったものと思われる。さらに人間は立体的に対象を見ることができるようまでに進化し、体のサイズに比較して脳が大型化したことで周囲の環境適応できる能力を身につけていったと考えられる。



生存時期：3万5000年前～現在

場所：北アメリカ、南アメリカ、ヨーロッパ、アジア、アフリカ、オーストラリア

食物：雑食

NON-PLAYER CHARACTERS

パキケプアロサウルス PACHYCEPHALOSAURUS

学名の意味：厚い頭を持つトカゲ
体長：4.5m
生存時期：白亜紀後期



ブラキオサウルス BRACHIOSAURUS

学名の意味：腕トカゲ
体長：23m
生存時期：ジュラ紀後期



アロサウルス ALLOSAURUS

学名の意味：別のトカゲ
体長：11~12m
生存時期：ジュラ紀後期



バリオニクス BARYONYX

学名の意味：重々しいつめ
体長：9m
生存時期：白亜紀前期



ステゴサウルス STEGOSAURUS

学名の意味：屋根トカゲ
体長：9m
生存時期：ジュラ紀後期



しんさく おんない たの じょうほう し
新作ゲームソフトの案内や楽しい情報を、ジャンジャンお知らせします。

セガ ジョイジョイテレフォン

札幌 011-842-8181
仙台 022-285-8181
東京 03-3743-8181
名古屋 052-704-8181
大阪 06-333-8181
福岡 092-521-8181



セガファックスクラブ

プッシュ回線またはトーン切り替えのあるダイヤル回線をお使いください。

東京 03-5950-7790
大阪 06-948-0606

- 1 ファックスの受話器を使ってコール。
- 2 音声ガイダンスにしたがってボタンを押せば、ほしい情報がファックスで送信されます。

セガ ホームページ

<http://www.sega.co.jp/>

セガサターンモデムやパソコンなどお持ちの接続端末で上記のURLにアクセスしてください。

★番号をよく確かめて、正しくかけてください。

株式会社

セガ・エンタープライゼス

本社 〒144 東京都大田区羽田1-2-12

この商品に関するお問い合わせ先

★セガサターンCD は修理できません。何か支障がございましたら、お客様相談センターまでお問い合わせください。

お客様相談センター 受付時間 月～金 10:00～17:00 (除く祝日)
フリーダイヤル ☎0120-012-235

禁無断転載

このソフトのフォントは、FONTWORKS International Limitedのものを使用しています。FONTWORKSのフォントの名称、社名、及びロゴは、FONTWORKS International Limitedの商標または登録商標です。

Patents: U.S. Nos. 4,442,486/4,454,594/4,462,076; Europe No. 80244; Canada No. 1,183,276; Hong Kong No. 88-4302; Singapore No. 88-155; U.K. No. 1,535,999

TrueMotion® is a registered trademark of The Duck Corporation



TRUEMOTION®

© 1997 DreamWorks Interactive L.L.C. All rights reserved.
THE LOST WORLD: JURASSIC PARK TM & © 1997 Universal City Studios, Inc. and
Amblin Entertainment, Inc. All rights reserved. Licensed by Universal Studios Licensing, Inc.
DreamWorks Interactive is a trademark of DreamWorks L.L.C.
Saturn Conversion © SEGA ENTERPRISES, LTD., 1997

GS-9162 672-4616

株式
会社 **セガ**・エンタープライゼス