



SUPER NINTENDOTM
ENTERTAINMENT SYSTEM

MODE D'EMPLOI



ATTENTION : VEUILLEZ LIRE ATTENTIVEMENT LA NOTICE "INFORMATIONS ET PRECAUTIONS D'EMPLOI" QUI ACCOMPAGNE LA CONSOLE NINTENDO®, LA CARTOUCHE DE JEU OU LES ACCESSOIRES AVANT DE LES UTILISER.

WAARSCHUWING : LEES EERST ZORGVULDIG DE BROCHURE MET CONSUMENTENINFORMATIE EN WAARSCHUWINGEN DOOR DIE BIJ DIT PRODUKT IS MEEVERPAKT VOORDAT HET NINTENDO® - SYSTEEM, DE SPELCASSETTE OF HET ACCESSOIRE IN GEBRUIK WORDT GENOMEN.



This program has been produced with the Dolby Surround encoding system, and is fully compatible with stereo or monaural reproduction.

Dolby and the  are trademarks of Dolby Laboratories Licensing Corporation.



Jurassic park TM & © 1992 Universal City Studios, Inc & Amblin Entertainment, Inc.

LICENSED BY



NINTENDO®, SUPER NINTENDO ENTERTAINMENT SYSTEM™, THE NINTENDO PRODUCT SEALS AND OTHER MARKS DESIGNATED AS "TM" ARE TRADEMARKS OF NINTENDO.



CE SCEAU EST VOTRE ASSURANCE QUE NINTENDO A APPRÔUVÉ CE PRODUIT ET QU'IL EST CONFORME AUX NORMES D'EXCELLENCE EN MATIÈRE DE FABRICATION, DE FIABILITÉ ET SURTOUT, DE QUALITÉ. RECHERCHEZ CE SCEAU LORSQUE VOUS ACHÉTEZ DES JEUX ET DES ACCESSOIRES POUR ASSURER UNE TOTALE COMPATIBILITÉ AVEC VOTRE SUPER NINTENDO ENTERTAINMENT SYSTEM.

DIT ZEGEL WAARBORGT U, DAT DIT PRODUKT DOOR NINTENDO IS GECONTROLEERD EN DAT HET QUA CONSTRUCTIE, BETROUWBAARHEID EN ENTERTAINMENTWAARDE VOLLEDIG AAN ONZE HOGE KWALITEITSEISEN VOLDOET. LET BIJ HET KOPEN VAN SPELLEN EN ACCESSOIRES ALTIJD OP DIT ZEGEL, ZODAT U VERZEKERD BENT VAN EEN GOED WERKEND SUPER NINTENDO ENTERTAINMENT SYSTEM.

JURASSIC PARK





Orientation d'Isla Nublar:

Bienvenue à Jurassic Park.....	4
Commandes, extérieur.....	6
Commandes, intérieur.....	7
Règles de base.....	8

Le jeu:

Carte de l'île.....	11
Tâches à effectuer.....	12

Objets à récupérer:

Armes.....	14
Equipement.....	16



Systemes de contrôle de Jurassic Park:

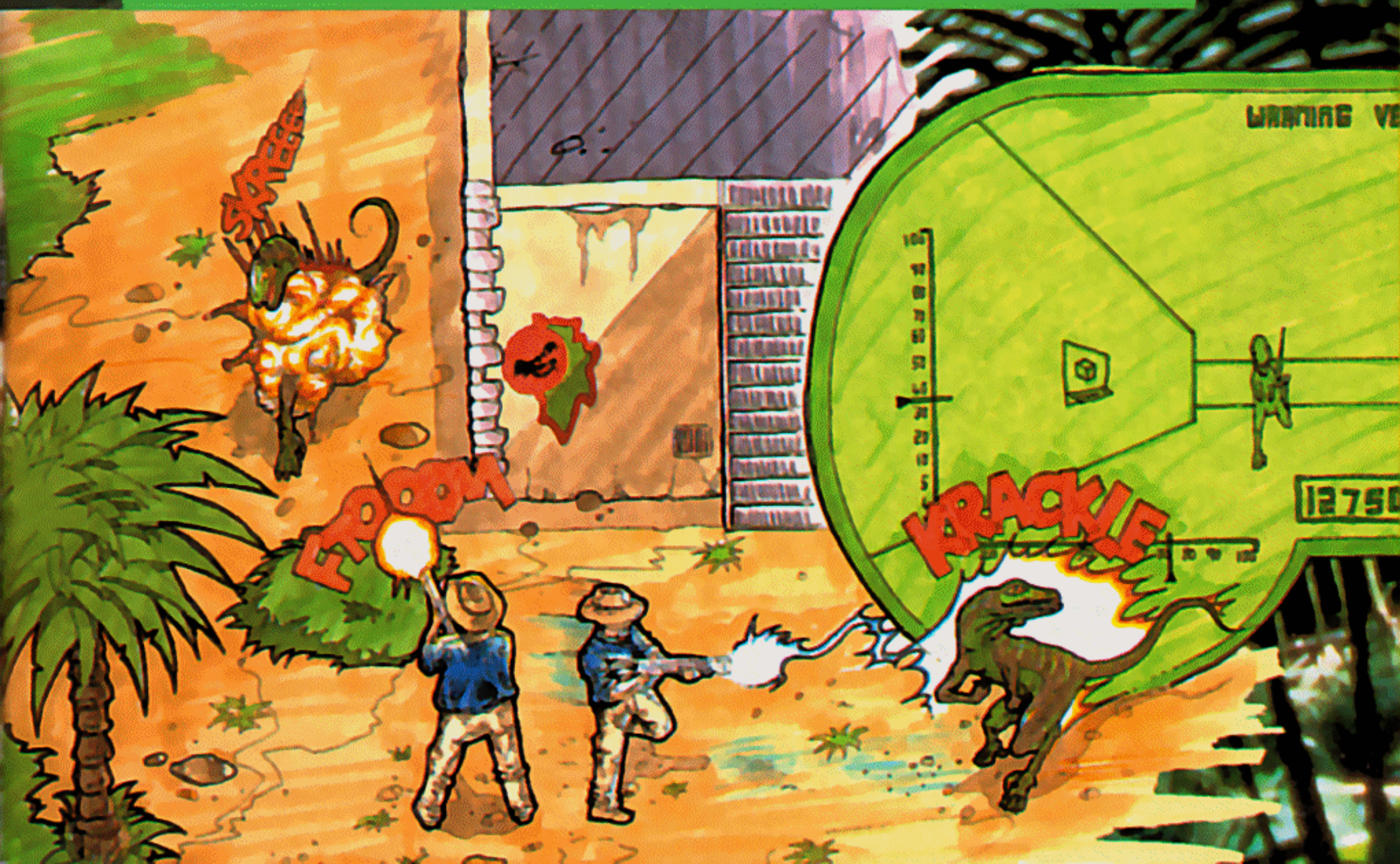
Détecteurs de mouvement.....	18
Systemes de communications de l'île.....	19
Systeme informatique principal.....	20

Les dangers de Jurassic Park:

Les dinosaures.....	22
Obstacles géographiques et de sécurité.....	26

Epilogue:

Astuces.....	28
--------------	----



Bienvenue à Jurassic Park



Disparues depuis des siècles, les créatures les plus terribles ayant jamais marché sur cette planète ont été ramenées à la vie grâce aux biotechniques les plus élaborées; les voici en liberté dans la plus incroyable des réserves jamais créées... Jurassic Park!

Humains et dinosaures - que l'on croyait séparés par 60 millions d'années - se retrouvent ensemble à Isla Nublar, une toute petite île au large des côtes de l'Amérique du Sud.

Dans le rôle du docteur Alan Grant, paléontologue de renommée mondiale, votre aventure commence sur cette île mystérieuse noyée dans le brouillard, où vous avez été invité à venir examiner ces clones terrifiants. Les dinosaures sont surveillés et contrôlés par un énorme super-ordinateur, et l'on vous a assuré qu'il vous serait possible d'explorer l'île pour les observer en toute sécurité.

Mais une erreur fatale a été commise. Une panne d'ordinateur a eu pour effet de désactiver tous les systèmes de sécurité - les barrières électrifiées et les détecteurs de mouvement ne fonctionnent plus - des centaines de terribles prédateurs préhistoriques se sont échappés de leurs enclos et ont pris l'île d'assaut.

D'épouvantables vélociraptors, cracheurs et tyrannosaures ont rapidement tout envahi, même la forteresse des visiteurs...

Et les millions d'années d'extinction n'ont pas ralenti les réflexes de ces créatures - elles savent toujours comment chasser!

Il vous faudra accomplir un certain nombre de tâches, de plus en plus difficiles, avant de pouvoir vous atteler à la plus ardue de toutes: vous échapper de l'île sain et sauf!

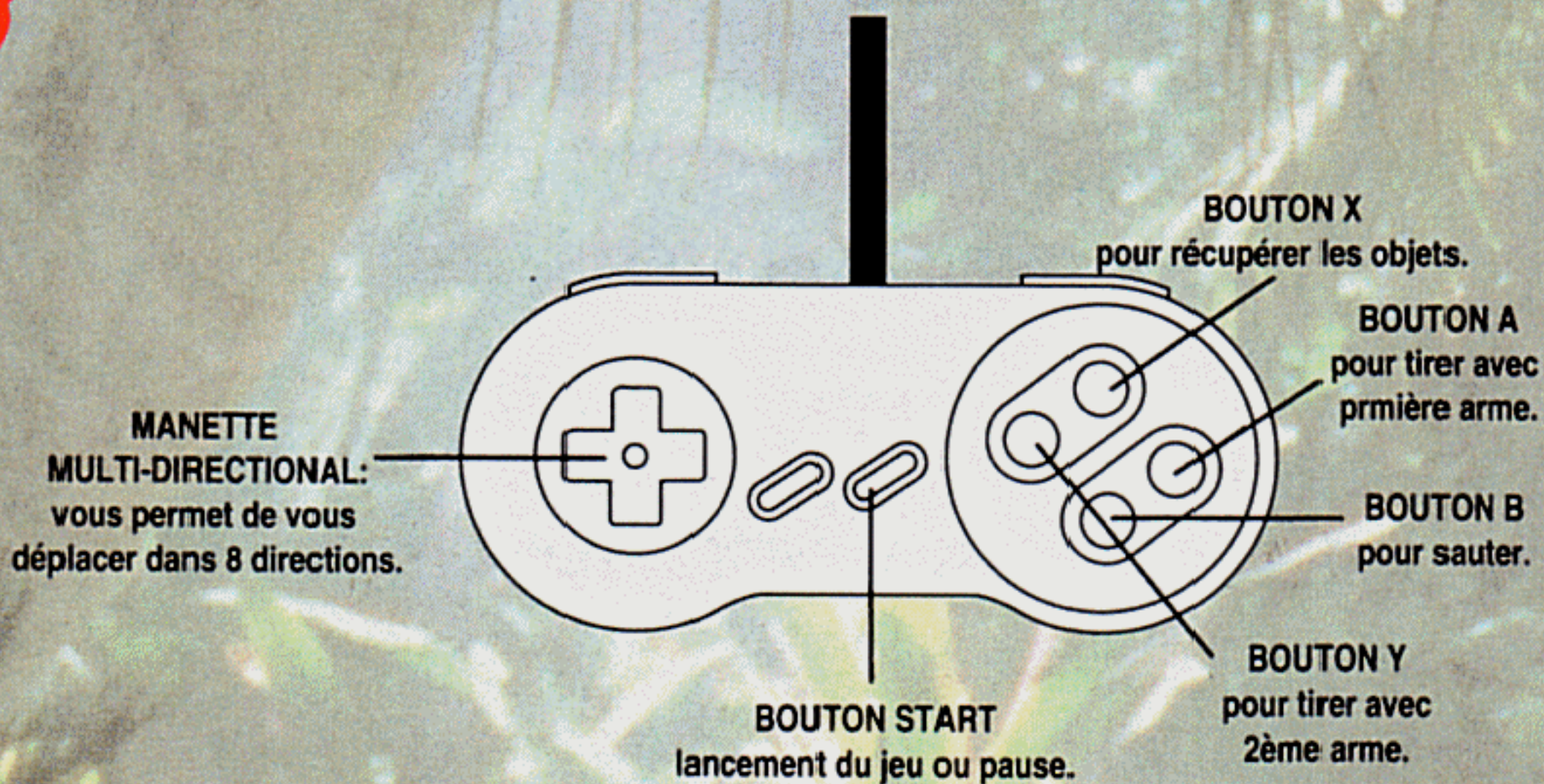
Etes-vous prêt à vous mesurer aux carnivores les plus puissants et les plus redoutables de l'histoire de la planète? **Le périlleux monde primitif de JURASSIC PARK vous attend!**

GGGGAGGTTA
TCGGATTCGA
CGGGTATCGA
TGGGCGTTGA
CCGTATGGCT
GAGTGCGGAT
ATATACTGCG
ATTTCCGAGGC
GCTATATAGC
AGTACGATAT
AAAGCTAGCT
GGCTATGGCT
ATGCCGTAGT
CTGTGACTGG
GATGCTGTAG
TCGTTATATC
GGCGGTAGTC
GGAGTGCCGG
TATGCTGAGA
TAGGAGCGCG
CGCTAGCGGC
TGAAGCGCCC
TAGCGATAGG
CTAAAGCTAT
ATCGGCGATC
GGAAGCGCTA
GCGGCTTATG
CTAGCTGATA
CGGCGCTAGG
GTCTTCGGCT
AGCGGATTGA
CGGTATTACG
GTGCTCGTAT
ACGGIATCGG
ATATTACGAT
GCGTTGCTGA
GGCTAGGCTG
ACGGGGCGAT
GCTGGTCGAT
CTGATC GCT
AGCTATCGTA
CTGTGCGAT
TCGGCTAT
CGGCGGCT
ATGCGCTC
TTCGTAGC
GTCGTAGT
AGCTGATC
GCGCGATG
TTGACGAT
GTATCGAT
GATCGGCT
CTATCGTA
CTGTGCGAT
TAGTGGCT
CTGATGCT
CGATCTGA
GGCTAGCT
CGTATGCT
CGATCGAT
GATCGGCT
CTATCGTA





Commandes, extérieur:



Affichage, extérieur:

Vous contrôlez le déplacement du docteur Grant par-dessus ou par derrière ce dernier.

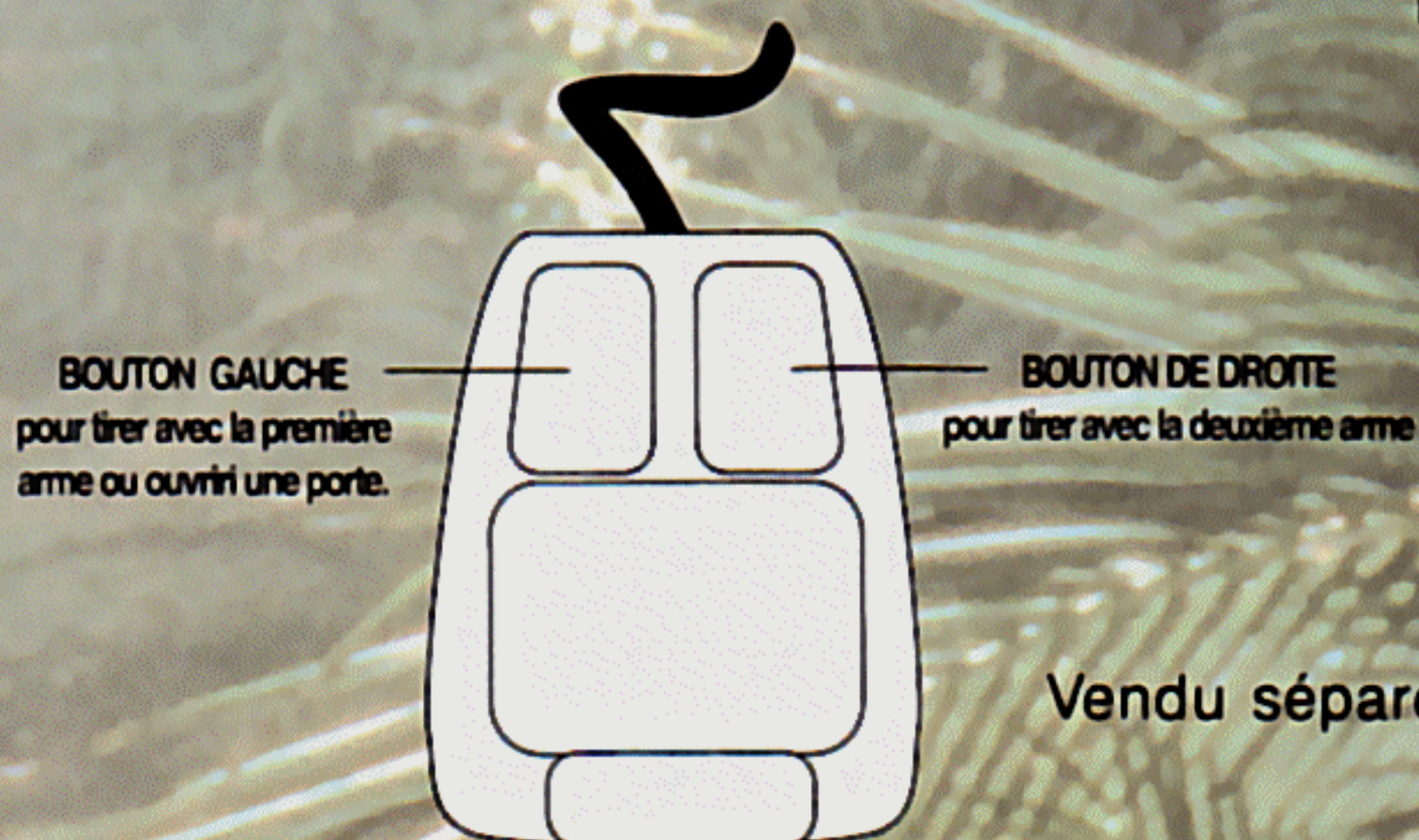
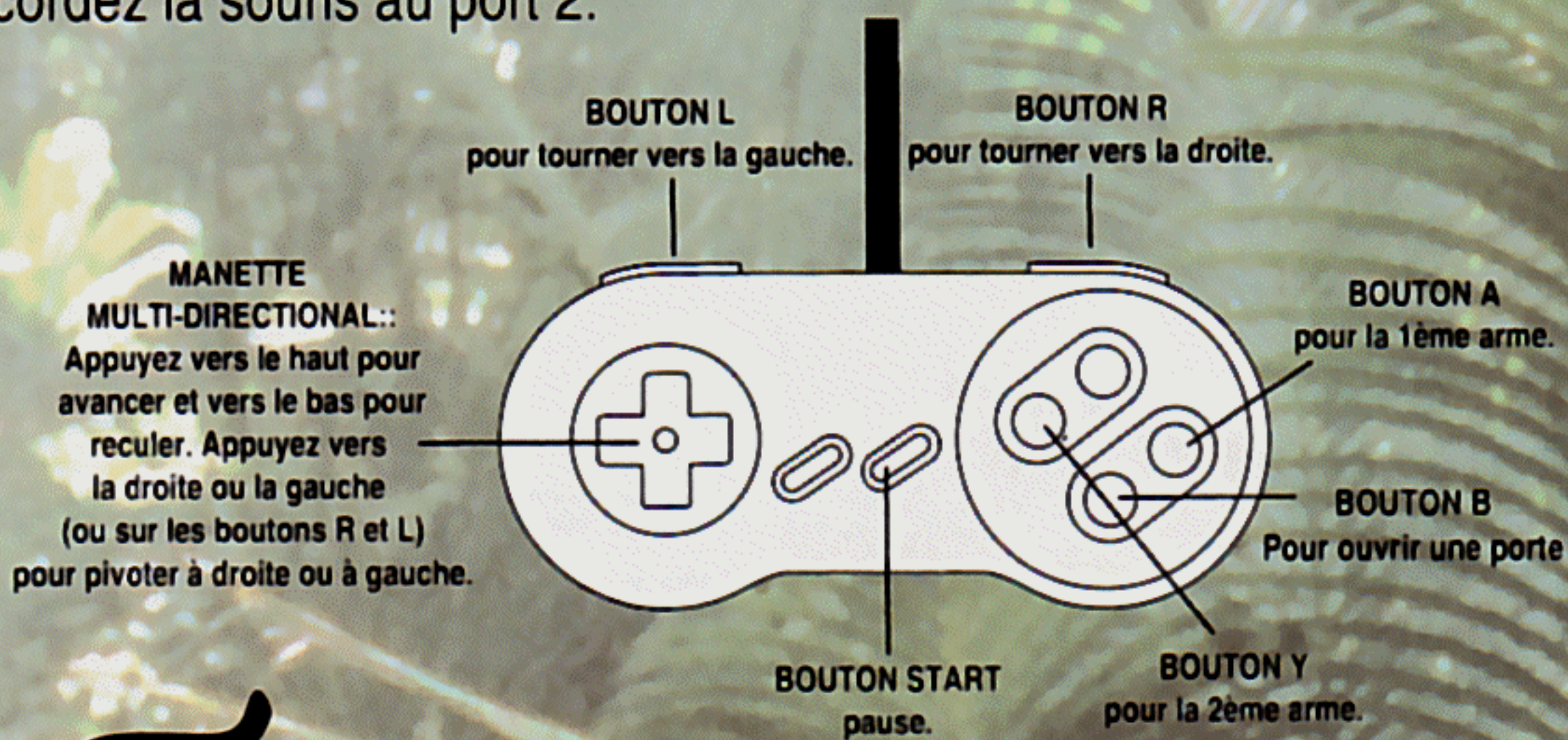


Détecteur de mouvement portable: indique la position des dinosaures qui s'approchent de vous. Les différentes espèces sont représentées par des points de couleurs différentes.

Munitions restantes dans la première arme indique le niveau d'énergie lorsque vous utilisez l'aiguillon à bestiaux.

Commandes, intérieur:

A l'intérieur des bâtiments, il vous faut utiliser des lunettes de vision nocturne, puisque l'alimentation électrique est coupée. Contrôlez le docteur Grant au moyen soit du paé de contrôle, soit de la souris Super NES. Dans ce dernier cas, raccordez la souris au port 2.



Vendu séparément MODEL No.SNS-016E

Score

Munitions restantes dans la première arme.

Vies restantes



Munitions restantes dans la deuxième arme

Vies restantes



Lancement du jeu:

Eteignez votre Super NES. Insérez la cartouche de jeu et votre dispositif de contrôle dans le port 1 et la souris Super NES dans le port 2 le cas échéant. Allumez l'appareil et appuyez sur START pour lancer le jeu.

Ecran d'options:



L'écran d'options vous permet de changer les données suivantes:

START: lance le jeu avec les options sélectionnées.

HI-SCORE: affiche le score des meilleurs chasseurs de dinosaures.

MUSIC ON/OFF: permet d'allumer ou d'éteindre la musique.

STEREO/SURROUND/MONO: ce jeu est compatible avec le système Dolby Surround Sound™. Afin d'utiliser cette option, il vous faudra brancher votre console Super NES à un récepteur équipé du Dolby Surround (voir votre manuel Super NES). Lorsqu'il est activé, ce système place les effets sonores dans la pièce en fonction de leur position à l'écran. Le champ sonore est, en fait, plus large que l'écran, ce qui vous permet d'entendre personnages, animaux et objets avant qu'ils ne soient visibles. Ne vous inquiétez pas si vous ne possédez pas le système Dolby Surround™, ce jeu offre également un superbe son stéréo.

Vies:

Vous commencez le jeu avec cinq vies. Si vous ne parvenez pas à vous échapper de l'île, il vous sera permis de recommencer deux fois, la première avec quatre vies, la seconde avec trois.

Ecran de continuation de jeu:

Si vous finissez par succomber à Jurassic Park, l'écran de continuation apparaîtra avec une compte à rebours. Appuyez sur n'importe quel bouton avant la fin de celui-ci pour recommencer votre dernier niveau. Sinon, c'est fini.

Saisie des meilleurs scores:

Si vous avez vraiment mérité ce diplôme, docteur, vous pouvez taper votre score à l'écran "Hi Score Table". Sélectionnez votre identité en amenant le pointeur sur une lettre, puis appuyez sur n'importe quel bouton pour la saisir. Une fois ceci terminé, choisissez "END". Le classement apparaîtra alors à l'écran.

CGTAGTCGAC
GTAGCTAGCT
ATAGCTGTAT
GACGAATTCC
GCATTAGCTG
CTGATCGTAT
TAGCGATTTG
GTGATSCGGA
TTATCGGATT
CGACGGGTA
CGATGGCGT
AGCGTATGGC
TGAGTGCGGA
TATATACTGC
GATTTCCGAGG
CGCTATATAG
CAGTACGATA
TAAAGCTAGC
TGGCTATGGC
TATGCCGTAG
TETGTGACTG
GGATGCTGTA
GTCGTTATAT
CGGCGGTAGT
CGGAGTGCCG
GTATGCTGAG
ATAGGAGCGC
GCGCTAGCGG
CTGAAGCGCC
CTAGEGATAG
GCTAAAGCTA
TATCGGCGAT
CGGAAGCGCT
AGCGGCTTAT
GCTAGCTGAT
ACGGCGCTAG
GGTCTTCGGC
TAGCGGATTG
AGGGTATTAC
GGTGCTCGTA
TACGGTATCG
GATATTACGA
TGCGTTGCTG
AGGCTAGGCT
GACGGGGCG
ATGCTGGATG
CCGCTATCGG
CCGTAGCATT
ATCGGCTATT
ACGGCGGCTA
TATGCGCTCT
ATTGCTAGCG
AGTCGTAGTC
TAGCTGATCG
AGCGCGATGC
GTTGACGATC
TGTATCGATC
TGATCGGCTA
GCTATCGTAT
GCTGTGCGATC
CTAGTGCGTA
GCTGATGCTA



En tant que paléontologue de renommée mondiale, vous avez été invité à visiter Jurassic Park en avant-première. Imaginez un peu: pouvoir voir évoluer un animal vivant, alors que vous pensiez ne jamais en étudier que des fragments de squelette. Mais le rêve de toute votre vie tourne au cauchemar lorsque qu'une panne d'ordinateur relâche les dinosaures de leurs enclos de sécurité. Ils ont maintenant envahi toute l'île, et vous aurez du pain sur la planche avant de pouvoir leur échapper.

Afin d'accomplir vos tâches, il vous faudra pénétrer dans certains bâtiments - et chacun d'entre ces bâtiments nécessite une carte d'accès spéciale (voir "Objets à récupérer", page 16). Si vous possédez la bonne carte, il vous sera possible d'entrer dans un bâtiment et d'en sortir en vous dirigeant simplement vers la porte.



Isla Nublar



- A** Portail de Jurassic Park – entrée principale du parc pour les visiteurs.
- B** Centre de visiteurs – comprend tous les aménagements pour les visiteurs et la salle de commande du parc.
- C** Enclos des vélociraptors
- D** Port est
- E** Remise nord
- F** Remise plage
- G** Remise Nublar
- H** Héliport

A*AGGAG
 GCGCIA
 CTGAAG
 CTAGCGA
 GCTAAAG
 TATCGGG
 CGGAAG
 AGCGGC
 GCTAGCT
 ACGGCG
 GGTCT
 TAGCGGA
 ACGGTAT
 GGTGCT
 TACGGTA
 GATATTA
 TGGTTG
 AGGCTAG
 GACGGG
 ATGCTG
 CCGCTAT
 CCGTAG
 ATCGGCT
 ACGGCG
 TATGGG
 ATTGCTA
 AGTCGTA
 TAGCTGA
 AGCGCGA
 GTTGAC
 TGTATCG
 TGATCG
 GCTATCG
 GCTGTCC
 CTAGTGG
 GGTGATG
 CGTAGTG
 GTAGCTA
 ATAGCTG
 GACGAAT
 GCATTAG
 CTGATCG
 TAGCGAT
 GTGATGG
 TTATCGG
 CGACGG
 CGATGG
 AGCGTAT
 TGAGTGG
 TATATAC
 GATTTCC
 CGCTATA
 CAGTACC
 TAAAGCT
 TGGCTAT
 TATGCC
 TCTGTAG
 GGGATGG
 AGTCGTT
 TCGGGCG
 TCGGAGT
 GGTATGG

OBJECTIFS DU JEU



Vous devrez atteindre chacun de ces objectifs dans l'ordre avant de pouvoir vous échapper de Jurassic Park.

Activer les détecteurs de mouvement



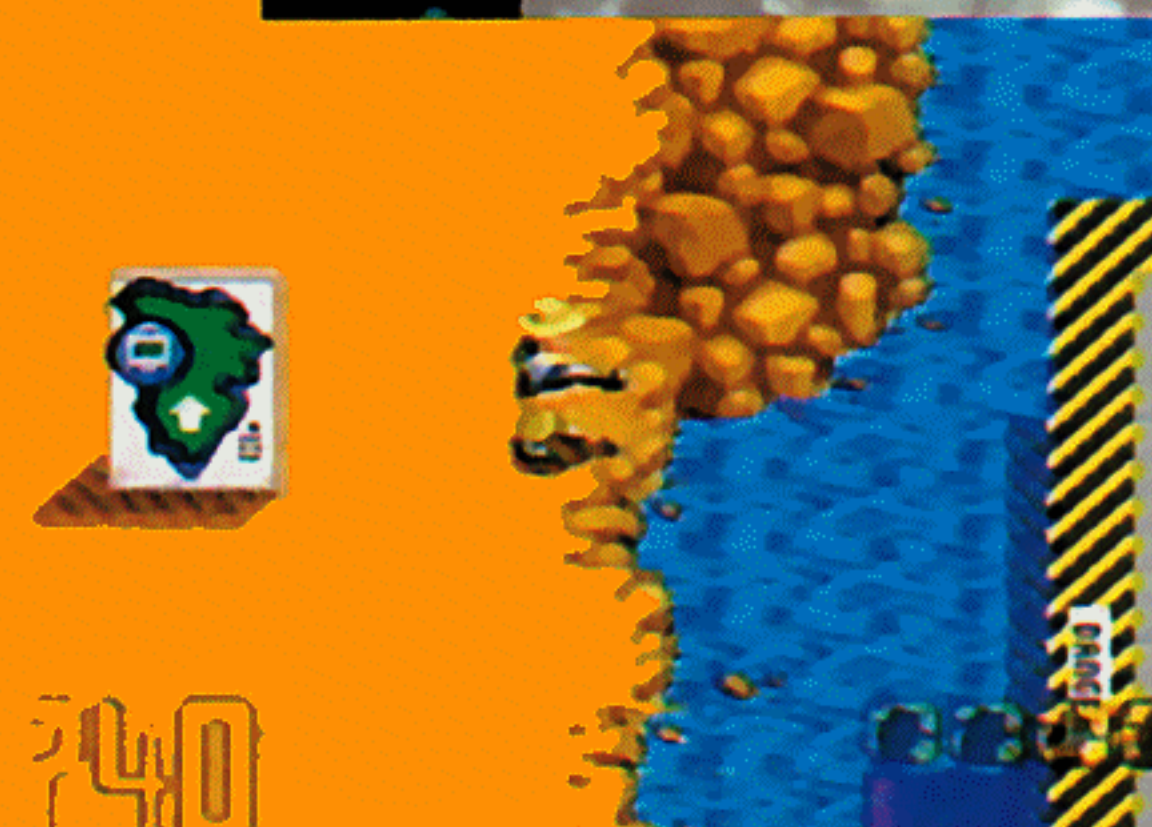
Aucun des détecteurs de mouvement (voir page 18), le votre y-compris, ne fonctionnent, en raison de la panne générale de courant. Vous devez atteindre le générateur principal et alimenter l'ordinateur qui activera les détecteurs.

Sauver le centre des visiteurs



Les vélociraptors ont trouvé un moyen de pénétrer dans le centre des visiteurs - qui était supposé être le bâtiment le plus sûr! Vous devez vous rendre au centre, trouver le passage de ces monstres fûtés et les arrêter...vite!

Arrêter les vélociraptors qui s'échappent



Les vélociraptors causent encore des problèmes! Ils sont maintenant montés à bord du navire de ravitaillement qui doit appareiller pour le continent - imaginez un peu se qui peut se produire s'ils atteignent la côte! Vous devez vous rendre sur le bateau et les détruire.

Détruire les nids des vélociraptors

Les généticiens ont fait une erreur de calcul: les vélociraptors ont commencé à se reproduire dans des cavernes volcaniques souterraines. Vous devez trouver la bombe au gaz neurotoxique et vous rendre dans les cavernes pour détruire ces nids afin d'éviter la prolifération des vélociraptors!



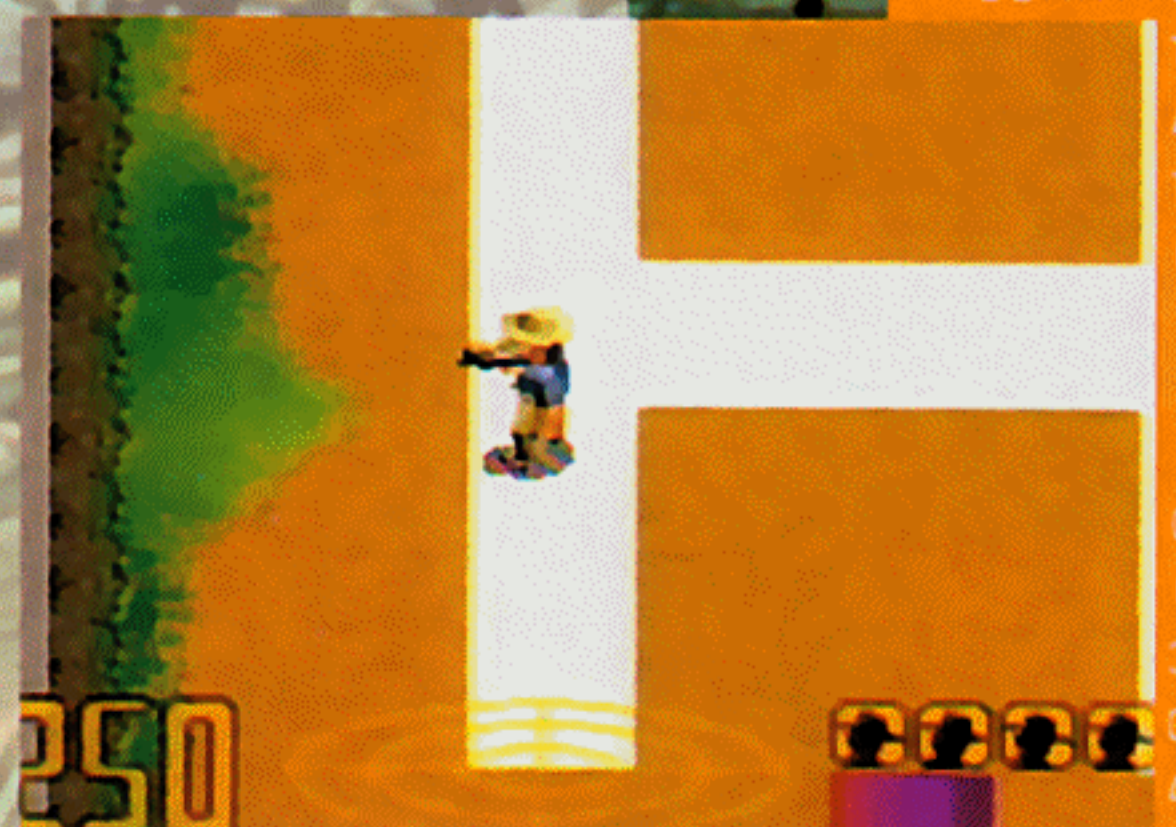
Appeler au secours par radio

L'ordinateur fonctionne à nouveau, vous avez ralenti la progression des vélociraptors (pour le moment), mais vous ne pouvez tout de même pas regagner la terre à la nage et ce n'est pas le moment de relâcher vos efforts. Il vous faut trouver la salle des communications et envoyer un message radio au continent pour demander qu'un hélicoptère vienne vous récupérer.



Atteindre l'héliport

L'hélicoptère arrive. Tout ce qu'il vous faut faire maintenant: vous rendre sur l'héliport pour y être récupéré et emmené en sûreté. Y parviendrez-vous?





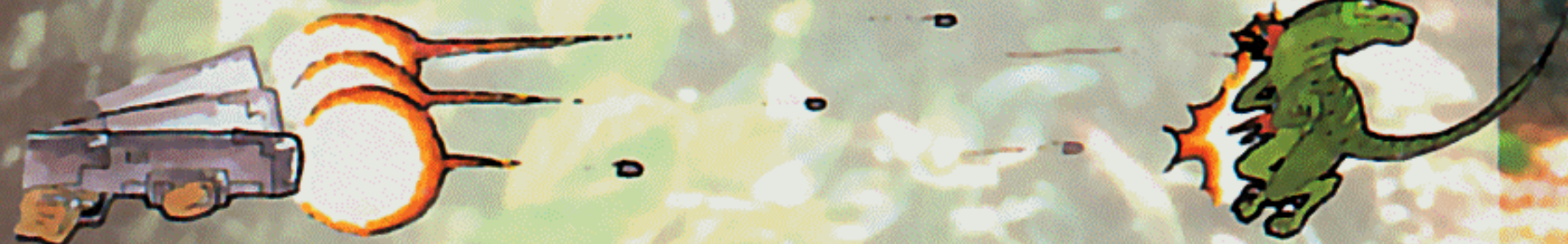
Les humains n'ont pas vraiment de chance de survie contre un dinosaure lors d'un combat à main nues. Le docteur Grant peut donc utiliser les armes suivantes:

Aiguillon à bestiaux:



Cette arme rudimentaire envoie une décharge électrique qui permet d'étourdir un dinosaure, puis de le détruire. Elle utilise une grande quantité d'énergie et doit souvent être rechargée.

Fusil:



Le fusil tire trois coups simultanément. Un ou deux coups blessent les dinosaures; trois coups détruisent les dinosaures les plus petits - prenez soin de bien viser!

Lance-missiles:



Des boîtes de missiles permettent de transformer votre arme en lance-roquettes, capable de détruire les petits dinosaures.

Fusil à fléchettes tranquilisantes



Les fléchettes tranquilisantes, qu'il vous est possible de récupérer, peuvent s'utiliser contre tous les dinosaures mais sont plus efficaces pour ralentir l'énorme tyrannosaure.

Lance-grenades au gaz:



Il vous est également possible de récupérer des grenades au gaz, que vous pouvez lancer à tout moment pour relâcher un nuage de gaz très efficace contre les groupes de dinosaures. Plus gros est le dinosaure, plus près il vous faudra vous approcher.

Bolas:



Les bolas explosives entourent et entortillent un dinosaure (ou un groupe de dinosaures), plus explosent pour le(s) détruire.





Ces objets peuvent se trouver à l'intérieur ou à l'extérieur des bâtiments. Ils vous seront nécessaires pour atteindre vos objectifs et vous échapper de Jurassic Park.

Oeufs de dinosaures:

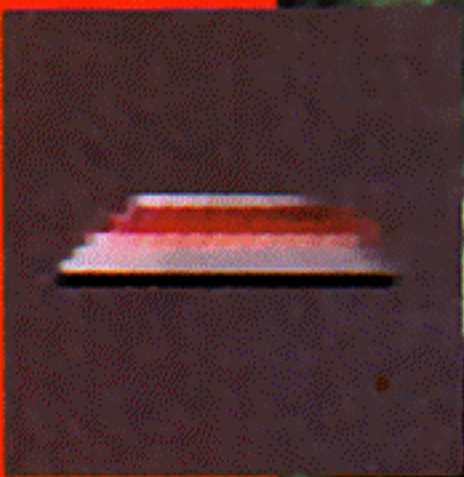
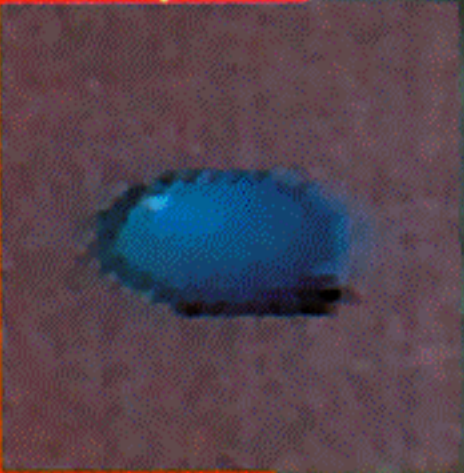
On peut les trouver n'importe où sur l'île; vous en aurez besoin pour atteindre vos objectifs, alors faites bien attention où vous mettez les pieds.

Cartes d'accès:

Cela comprend les cartes de sécurité permettant d'ouvrir et de fermer certaines portes, et les cartes d'identité d'autres résidents de l'île. Lorsque vous ramassez une carte, un affichage vous indique sa fonction et une carte du chemin à suivre pour effectuer une tâche particulière. Par exemple: Dennis Nedry est l'expert informatique qui a programmé le système de Jurassic Park; sa carte vous permet donc d'accéder aux terminaux d'ordinateur. Robert Muldoon en est le garde forestier; vous aurez donc besoin de sa carte pour pénétrer dans l'armurerie et récupérer des armes. Les cartes d'accès sont extrêmement importantes - ne partez pas sans elles!

Vies supplémentaires:

Récupérez-les pour augmenter le nombre de vos vies.



Trousse de premiers soins:

A récupérer pour soigner vos blessures et retrouver une partie de votre énergie. Elles sont particulièrement précieuses dans Jurassic Park, où les risques de se blesser ne manquent pas.

Piles/accumulateurs:

Dans certaines zones ou certains bâtiments, vous aurez besoin de lunettes de vision nocturne pour pouvoir vous déplacer. Ces piles/accus, permettront à vos lunettes de fonctionner immédiatement dès que vous pénétrez dans une pièce sombre.

Les dinosaures ne peuvent pas voir dans l'obscurité non plus, mais ils peuvent vous sentir et, si vous êtes dans le noir, vous ne saurez jamais ce qui vous arrive.

Bombe de gaz neurotoxique:

Vous aurez besoin de trouver et de récupérer ces bombes afin de détruire le nid des vélociraptors. Vous n'avez pas le choix -aucune autre arme n'y parviendra.

Nourriture:

Récupérez la nourriture rétablir votre énergie. Ne vous arrêtez pas pour vos repas, ou vous finirez vous-même comme casse-croûte!

Points bonus:

Ils vous permettent d'augmenter votre score.



CGTAGTCGA
GTAGCTAGC
ATAGCTGTA
GACGAATTC
GCATTAGCT
CTGATCGTA
TAGCGATTTC
GTGATGCGG

ATT
STA
CG
GG
GGG
TGG
AGG

CGCTATATAG
CAGTACGATA
TAAAGCTAGG
TGGCTATGCG
TAGCGATTTC

CTG
GTA
TAT
TAG
GCC
GAG

TAGCGATTTC
GCGCTAGCGG
CTGAAGCGCG
CTAGCGATAG
GCTAAAGCTA
TATCGGCGAT
CGGAAGCGCT
AGCGGCTTAT
GCTAGCTGAT
ACGGCGCTAG
GGTCTTCGGG
TAGCGGATTTC

TAC
GTA
TCG
CGA
CTG
GGCT
GCG

ATGCTGGATG
CCGCTATCGG
CCGTAGCATT

ATT
GCTA
CTCT
GCC
GTC
ATCG
ATGO

GTTGACGATC
TGATCGATC
TGATCGGCTA
GCTATCGTAT
GCTGTCGATG
CTAGTGCCTA
GCTGATGCTA

DETECTEURS DE MOUVEMENT



On trouve des détecteurs électroniques de mouvement d'un bout à l'autre de Jurassic Park. C'était là le moyen, pour l'ordinateur, de garder un œil sur le mouvement des dinosaures. Lorsqu'ils sont activés, ils peuvent détecter tous les mouvements sur l'île et peuvent même identifier les différents types de dinosaures en cavale dans le parc.

Votre détecteur portable ne fonctionnera que lorsque tous les détecteurs seront activés. Il ne fonctionne pas lorsque vous vous trouvez à l'intérieur d'un bâtiment, mais il vous est toujours possible de communiquer avec les détecteurs extérieurs par les terminaux d'ordinateur.

Si vous perdez une vie, vous retournerez au dernier détecteur que vous avez touché.



COMMUNICATIONS



Lorsque vous vous branchez sur le réseau de communications principal du parc, une fenêtre transparente apparaît à l'écran et affiche le personnage qui vous parle.

Pourquoi une fenêtre transparente? Pour vous permettre de continuer à suivre l'action - les dinosaures ne vont pas cesser de vous poursuivre simplement parce que vous êtes au téléphone! Vous pouvez afficher une fenêtre pleine en appuyant sur le bouton "Start" mais attention - les vélociraptors savent quand vous êtes vulnérable et inattentif - si vous avez des cheveux blancs à vous faire, ce ne sera pas forcément à cause de la facture de téléphone!

TCGGAGTGC
GGTATGCTC
GATAGGAGC
CSCGCTAGC
GCTGAAGCC
CCTAGCGAT
GGCTAAAGC
ATATCGGCC
TCGGAAGCC
TAGCGGCTT
TGCTAGCTC
TACGGGCGC
GGGTCTTCC
CTAGCGGAT
GACGGTATT
CGGTGCTCC
ATACGGTAT
GGATATTAC
ATGCGTTCG
GAGGCTAGC
TGACGGGGC
ATGCTGGAT
CCGCTATCC
CCGTAGCAT
ATCGGCTAT
ACGGCGGCC
TATGCGCTC
ATTCGTAGC
AGTCGTAGT
TAGCTGATC
AGCGCGATE
GTTGACGAT
TGTATCGAT
TGATCGGCT
GCTATCGTA
GCCTGCGAT
CTAGTGCGT
GCTGATGCT
CGTAGTCCG
GTAGCTAGC
ATAGCTGTA
GACGAATTC
GCATTAGCT
CTGATCGTA
TAGCGATTT
GTGATGGCC
TTATCGGAT
CGACGGGTA
CGATGGCGT
AGCGTATGG
TGAGTGCCG
TATAACTG
GATTTCCAG
CGCTATATA
CAGTACGAT
TAAAGCTAG
TGGCTATGC
TATGCCGTA
TCTGTAGAC
GGGATGCTG
AGTCGTTAT
TCGGCGGTA

ORDINATEUR PRINCIPAL



A l'intérieur des bâtiments, vous trouverez des terminaux d'ordinateur qui vous permettront d'obtenir des informations et de communiquer avec les autres humains qui se trouvent sur l'île. L'ordinateur vous permettra également de contrôler certaines fonctions dans le parc, comme l'ouverture ou la fermeture des clôtures, et d'envoyer des messages sur le continent. Pour accéder à un terminal d'ordinateur, dirigez-vous simplement vers celui-ci.

Pour utiliser l'ordinateur, sélectionnez une option en cliquant sur l'icône correspondante. Par exemple, pour allumer les détecteurs de mouvement, cliquez sur l'icône **PARK CONTROL**. Elle vous amènera au menu **CONTROL**. A partir de celui-ci, cliquez sur **MOTION SENSOR** pour activer les détecteurs.

Pour sortir de l'ordinateur, cliquez sur le bouton **EJECT**.

CGTAGTCGA
GTAGCTAGC
ATAGCTGTA
GACGAATTC
GCATTAGCT
CTGATCGTA
TAGCGATTI
GTGATGCGG
TTATCGGAT
CGACGGGTA
CGATGGCC
AGCGTATGC
TGAGTGCGG
TATAACTGC
GATTTGAGG
CGCTATATA
CAGTACCGAT
TAAAGCTAG
TGGCIATCC
TATGCCGTAT
TCTGTGACTG
GGATGCTGT
GTGGTATAT
CGGCGGTAG
CGGAGTGCC
GTATGCTGAT
ATAGGAGCG
GCGCIAGCG
CTGAAGCGC
CTAGCGATA
GCTAAAGCT
TATCGGCG
CGGAAGCGC
AGCGGCTTA
GCTAGCTGAT
ACGGCGCTAT
GGTCTTCGGC
TAGCGGATTG
ACGGTATTAC
GGTGCTCGTA
TACGGTATCG
GATAATTACGA
TGGGTTGCTG
AGGCTAGGC
GACGGGGC
ATGCTGGATC
CCGCTAICGG
CCGTAGCATT
ATCGGCTATT
ACGGCGGCTA
TATGGGCTCT
ATTGCTAGCG
AGTGGTAGTC
TAGCTGATCG
GATGG
GACGATC
GTATCGATC
TGATCGGCTA
GCTATCGTAT
GCTGTGATG
CTAGTGCGTA
GCTGATGCTA

Fractales

Dans l'arrière plan de l'écran de contrôle de l'ordinateur, vous verrez différents motifs complexes que l'on appelle des fractales. Ce sont ces motifs que le mathématicien Ian Malcolm utilise comme exemple de sa théorie du chaos (la théorie qu'il a utilisée pour prédire la chute de Jurassic Park).

"Supposons que l'on ait au départ un jeu simple de règles mathématiques, la création d'un motif simple, par exemple. Si l'on répète ce motif un nombre suffisant de fois, les moindres fluctuations, les moindres imperfections (qui sont toujours présentes dans un système quel qu'il soit), causeront des variations complètement imprévisibles dans le système qui amèneront, finalement, au chaos."

Ian Malcolm

M. ADN

Si vous laissez le jeu tourner tout seul pendant un certain temps lorsque vous vous trouvez à l'extérieur, M. ADN apparaîtra pour vous donner quelques informations générales fascinantes sur les dinosaures.



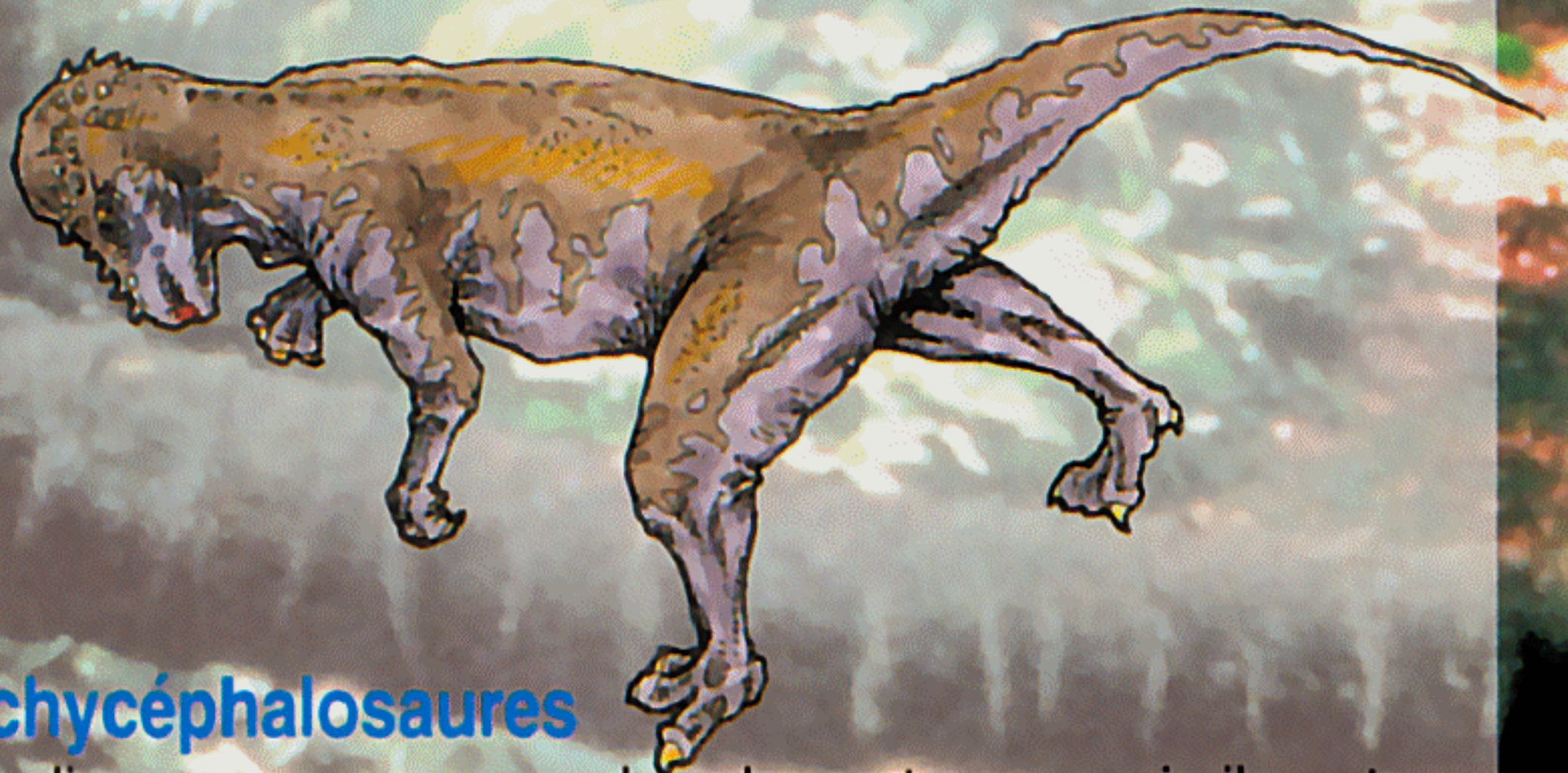


On trouve de nombreux types de dinosaures dans Jurassic Park -c'est justement de là que vient le nom. Ne vous fatiguez pas à les chercher - ils vous trouveront...



Compsognathus

Ces petits carnivores attaquent seulement en bandes en vous submergeant de leur très grand nombre. Ils mordent également et leur venin peut vous affaiblir, et finir par vous paralyser.



Pachycéphalosaures

Ces dinosaures ne vous chercheront pas, mais ils ont horreur que l'on envahisse leur territoire; si vous les dérangez, ils chargeront, puis se retourneront rapidement pour charger à nouveau s'ils vous ont raté. Leurs têtes osseuses chercheront à vous blesser jusqu'à ce que vous quittiez leur territoire.



Gallimimus (autruches)

Ces herbivores dociles ne vous attaqueront pas; ils sont cependant faciles à déranger et se mettent alors à charger. Ils courent extrêmement rapidement (il s'agit des animaux les plus rapides de Jurassic Park) et peuvent vous blesser grièvement si vous ne vous écartez pas.



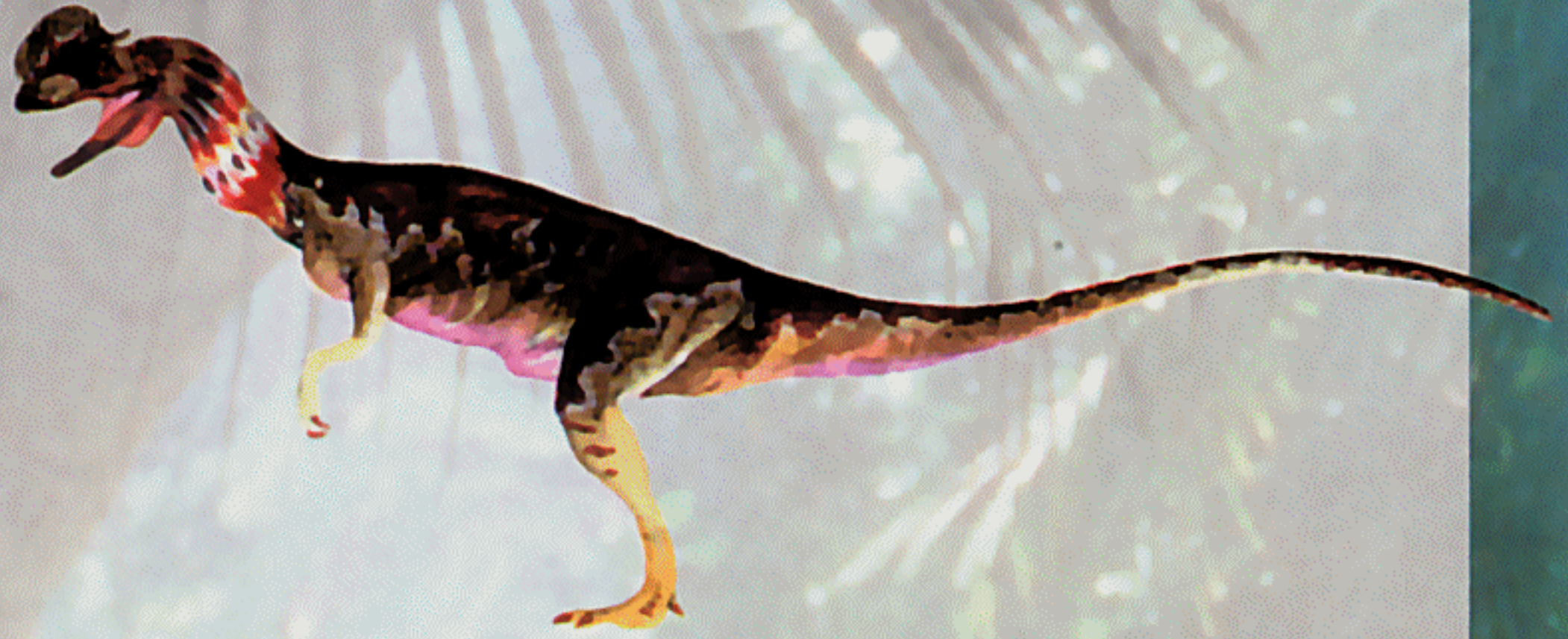
Vélociraptors

Les vélociraptors sont sans aucun doute les dinosaures les plus vicieux ayant jamais existé. Aussi intelligent que des chimpanzés, ce sont les créatures les plus rusées de Jurassic Park. Ils chassent en bandes et attaquent souvent juste pour le plaisir. Ils sont capables de vous trouver, de déterminer le meilleur moyen de vous attraper, et même de se diviser pour vous couper toute retraite.

Ils courent à des vitesses de près de 100 km/h, et, avec une griffe rétractile de 15 cm au bout de chaque patte, peuvent abattre un homme en un seul coup.

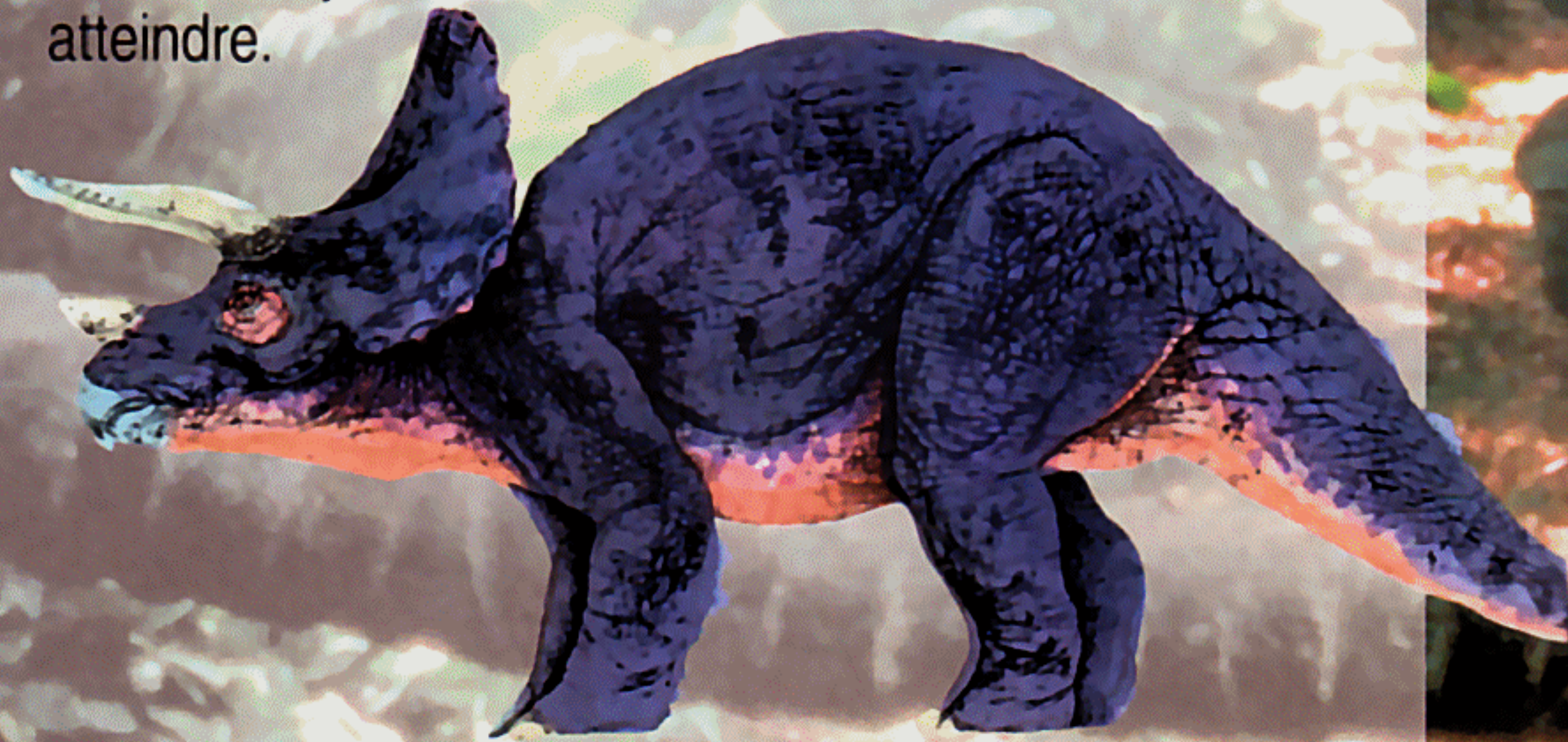
AAAGCTAT
CGGCGATC
AAGCGCTA
GGCTTATG
AGCTGATA
GCGCTAGC
CTTCGGCT
CGGATTGA
GTATTACG
GCTCGTAT
GGTAICGG
ATTACGA
GTTGCTGA
CTAGGCTG
GGGGCGAT
TGGATGCC
TATCGGCC
AGCATTAT
GCTATTAC
CGGCTATA
CGCTCIAI
GTAGCCAG
GTAGTCIA
TGATCGAG
CGATGCCG
ACGATCTG
TCGATCTG
CGGCTAGC
TCGTATGC
TCGATGCT
TGGGIAGC
ATGCTACG
GTCGACCG
CTAGCTAT
CTGTAIGA

TAGCTGCT
TCGTATTA
GATTTCTG
TGGGATTT
CGGATTCG
GGGTATCG
GGCGTTAG
TATGGCTG
TGCGGATA
TACTGCGA
TCGAGGCC
ATATAGCA
ACGATATA
GCTAGCTG
TATGCGTA
CCGTAGTC
TAGACTGG
TGCTGIAG
GTTATAIC
CGGTAGTC
AGTGCCGG
TGCTGAGA
GGAGCGCC
GCTAGCCG
GAAGCGCC
AGCGATAG



Dilophosaure ("Cracheur")

Hauts de 1,20 m, ces animaux qui ressemblent à des kangourous paraissent sympathique et amicaux; mais alors que vous ne vous méfiez pas, une crête de couleur vive se déploie sur leurs têtes, cela signifie que vous êtes à portée de leur jet de venin paralysant. Ils sont capables de cracher vers vous avec rapidité et précision, en tenant même compte de votre vitesse et de votre trajectoire afin d'être certains de vous atteindre.



Tricératops

Presque aussi gros qu'un éléphant, le tricératops est bas sur pattes, et possède une tête énorme ornée de trois cornes, la plus longue d'entre elles placée en plein milieu de la figure. Si vous l'effrayez (il lui en faut peu), il chargera vers vous.



Tyrannosaurus Rex (Tyrannosaure)

Le plus célèbre prédateur de l'histoire de la planète, le tyrannosaure représente le carnivore sanguinaire classique. Haut de plus de cinq mètres, avec une tête longue de 1,5 m, le tyrannosaure possède de puissantes mâchoires capables d'avaler un homme entier. Ces animaux sont littéralement capable d'ingurgiter plus d'une tonne de nourriture en un seul repas. Méfiez-

vous de cette créature terrifiante, ou vous vous ferez engloutir avant de savoir ce qui vous arrive.



CGTAGTCGA
GTAGCTAGC
ATAGCTGTA
GACGAATTC
GCATTAGCT
CIGATCGTA
TAGCGATTT
GTGATGCGG
TTAICGGAT
CGACGGGT
CGATGGCG
AGCGTAIGG
TGAGTGCGG
TATAACTG
GATTTCGAG
CGCTATATA
CAGTACCAT
GTATGCG
TATGCCGTA
TCTGTGACT
GGAIGCTGT
GTCGTTATA
CGGCGGIAG
CGGAGTGCC
GTATGCTGA
ATAGGAGCG
GCGCIAGCG
CTGAAGCGC
CTAGCGATA
GCTAAAGCT
TATCGGCGA
CGGAAGCGC
AGCGGCTTA
GCTAGCTGA
ACGGCGCTA
GGICTTCGGC
TAGCGGATTC
ACGGTATTAG
GGTGCTCGTA
TACGGTATCG
GATATTACGA
TGGGTTGCTG
AGGCTAGGCT
GACGGGGCG
AIGCTGGATE
CCGCTATCGC
CCGTAGCATT
AICGGCTATT
ACGGCGGCTA
TATGEGCTCT
ATTCGTAGCG
AGTCGTAGTC
TAGCTGAICG
AGCGCGATGC
GTTGACGATC
TGTATCGATC
TGATCGGCTA
GCTATCGTAT
GCTGTGATG
CTAGIGCGTA
GCTGATGCTA



De nombreux obstacles vous mettront des bâtons dans les roues à Jurassic Park - certains correspondent à des accidents géologiques, d'autres au système de sécurité du parc. Citons parmi ces obstacles:

Les clôtures électrifiées

Elles séparent les dinosaures et les différentes zones du parc. Il se peut qu'elles vous aident ou vous rendent la vie difficile. Pour ouvrir une clôture, déverrouillez-la depuis le terminal d'ordinateur, puis tirez sur la roue sur le côté de la clôture. Tirez aussi vite que possible pour qu'elle reste ouverte plus longtemps - les charnières des clôtures sont montées sur ressort et se referment d'un seul coup (Astuce: servez-vous en pour enfermer les carnivores.)

Les arbres et les buissons

Les vélociraptors et autres dinosaures peuvent s'y cacher et vous tomber dessus par surprise.

Les grilles électrifiées

Placées sur les toits des bâtiments et à même le sol. Attention, ça chauffe! Touchez-les et vous êtes grillé!

Les avalanches de rochers

Rappelez-vous, vous êtes un paléontologue, pas un super héros - les rochers vous écraseront.

Les rivières

Les rivières courent leur bonhomme de chemin d'un bout à l'autre d'Isla Nublar et séparent les dinosaures et les différentes zones du parc. Comme les clôtures électrifiées, elles peuvent vous aider en arrêtant les dinosaures, mais elles peuvent également bloquer votre progression, puisqu'on ne peut les traverser qu'en certains points.

Les chaînes de montagne et leurs falaises

Voir la note se rapportant aux avalanches de rochers pour savoir ce qui vous arrivera si vous tombez.

L'océan

Cinquante kilomètres à la nage, ça use, ça use, alors essayez plutôt de repartir en hélicoptère.

La terrible libellule préhistorique

Ça c'est ce que j'appelle un insecte. Elle vous suivra partout en essayant de vous piquer. Heureusement qu'il ne s'agit pas d'un moustique, sinon un futur généticien pourrait bien extraire votre ADN de l'ambre dans quelques millions d'années et repeupler un Paléontologue Park de clones du docteur Grant!

CCCTAGCG
AGGCTAAA
TATATCGG
ATCGGAAG
CTAGCGGC
ATGCTAGC
ATACGGCG
AGGGTCTT
GCTAGCGG
TGACGGTA
ACGGTGGC
TATACGGG
CGGATATT
GATGCGTT
TGAGGCTA
CTGACGGG
GATGCTGG
GCCGCTAT
GCCGTAGC
TATCGGCT
TACGGCGG
ATATGGCG
TATTCGTAG
GAGTCGTA
CTAGCTGA
GAGCGCGA
CGTTGACG
CTGTATCG
CTGATCGG
AGCTATCG
TGCTGTGA
GCTAGTGC
AGCTGATG
ACGTAGTC
CGTAGCTA
TATAGCTG
TGACGAAT
GGCATTAG
GCTGATCG
TTAGCGAT
CGTGATGC
ATTATCGG
TCGACGGG
TCGATGGC
TAGCGTAT
CTGAGTGC
ATATATACT
CGATTTCG
GCCGTATA
GCAGTAGC
ATAAAGCT
CTGGCTAT
GTATGCCG
GTCTGTAG
TGGGATGC
TAGTCGTA
ATCGGGCG
GTCCGGAG
CGGTATGC
AGATAGGA
GCCCGCTA
GGCTGAAG

TRUCS ET ASTUCES



Vous trouverez tout autour de l'île des panneaux qui indiquent les différents points de repère et les endroits où se trouvent les dinosaures.

Apprenez à connaître les techniques d'attaque des dinosaures et les armes les plus efficaces contre les différents types de monstres.

Si vous sentez le sol trembler, prenez vos jambes à votre cou!

Faites-vous votre propre carte pour noter où se trouvent vos repères, en particulier les terminaux d'ordinateur.

Utilisez les ascenseurs pour vous déplacer à l'intérieur des bâtiments.

Recherchez les marches qui vous permettront de monter sur les bâtiments et les montagnes.

Dans la forêt, sautez par-dessus les plantes grimpantes vénéneuses.

Il vous est possible de sauter par-dessus les grilles électrifiées - mais vous feriez bien de sauter assez haut et assez loin!

N'essayez pas de courir plus vite que le tricératops ou de lui tirer dessus - contentez-vous de vous écarter!

Ne croyez pas tout ce qu'on vous raconte - l'un des personnages n'est peut-être pas ce qu'il semble être!



TAGTCGACGT
AGCTAGCTA
AGCTGTAIGA
CGAATTCGG
ATTAGCTGCT
GATCGTATTA
GCGATTTCT
GATGCGGAT
ATCGGATTC
ACGGGTAIC
ATGGCGTTA
CGTATGGCT
AGTGGCGGAT
TATACIGCGA
TTTCGAGGCC
CTATATAGCA
GTACGATATA
AAGCTAGCT
GCTATGCGTA
TGCCGTAGTC
TGTGACTGG
ATGCTGTAGT
CGTTATATCG
GCCGTAGTC
GAGTGCCGG
ATGCTGAGAT
AGGAGCCGG
CGCTAGCCGG
TGAAGCCGCC
TAGCGATAG
CTAAAGCTAT
ATCGGCCGAT
GGAAGCGCT
GCCGCTTAT
CTAGCTGATA
CGGCCGCTAG
GTCTTCGGCT
AGCGGATTGA
CGGTATTACC
GTGCTCGTAT
ACGGTATCG
ATATTACGAT
GCCGTTGCTG
GGCTAGGCT
ACGGGGCGA
GCTGGATGCC
GCTATCGGCC
GTAGCATTAT
CGGCTATTAC
GGCCGCTATA
TGCCGCTCTA
TCGTAGCCGA
TCGTAGTCTA
GCTGATECGA
CGCGATGCC
TGACGATCT
TATCGATCT
ATCGGCTAG
TATCGTATG
TGTCGATGCT
AGTGGCTAG
TGATGCTACC



OCEAN EUROPE LTD.



ECUDIS S.A.

47, Chemin des Bruyères - BP 262
69152 DECINES-CHARPIEU Cedex

Tél.:(33) 72.02.59.00 - Fax (33) 78.49.47.48 - Telex : 301 176 F

FRANCE



ATOLL SOFT

ATOLL SOFT S.A./N.V., AVENUE DE FLOREAL 3C,
FLOREALLAAN 3C, BRUXELLES 1180 BRUSSEL
TEL. 32 2 346 51 11 FAX: 32 2 346 54 14

BENELUX

Jurassic park TM & © 1992 Universal City
Studios, Inc & Amblin Entertainment, Inc.

PRINTED IN JAPAN
IMPRIME AU JAPON