

fast loader
Commodore 64

MASTERTRONIC

KIKSTART

Off-Road Simulator



19
RANGE
MASTERTRONIC

IC 0056

traduzione a 1 livello



La traduzione era diretta

KIKSTART Off-Road Simulator

LOADING INSTRUCTIONS

Hold down **SHIFT** and press **RUN/STOP**.

The program code, graphic representation and artwork are the copyright of Mastertronic and may not be reproduced, stored, hired or broadcast in any form whatsoever without the written permission of Mastertronic. All rights reserved.

traduzione alla norma



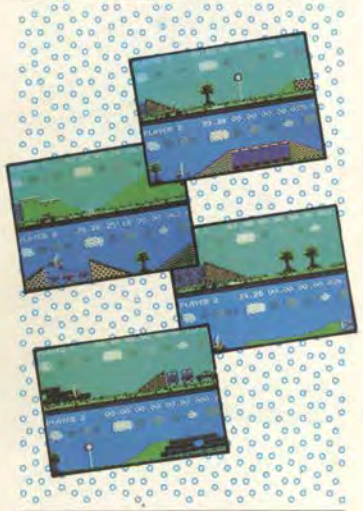
certificazione

COMMODORE 64

KIKSTART

Off-Road Simulator

The Screen Displays



Made in Great Britain
Design & Artwork: World & Pictures Ltd, London 01-771 8978

KIKSTART

Off-Road Simulator

The Aim of the Game

For 1 or 2 players simultaneously

Choose a different combination of 3 of the 8 different courses. Guide your rider carefully over the many obstacles as carefully as possible.

HAZARDS

1. **JUMPS.** You must jump over water, cars, vans and buses etc.
2. **ROUGH GROUND.** Go very slowly here as it is dangerous to jump.
3. **TYRES, HEDGES, BARRELS.** Go quickly over these so as not to get stuck.
4. **BRICK WALLS, SCREEN WALLS, GATES.** Go slowly!
5. You cannot land on any tyres, hedges, barrels, brick/screen walls or gates but drop-offs are allowed.

CONTROLS

Keyboard or Joystick

- UP (Key 1) = Wheelie
LEFT (CTRL) = Decelerate
RIGHT (Key 2) = Accelerate
FIRE (Space) = Jump

For a 2 player game use either 1 joystick and the keyboard or 2 joysticks.

You may turn the music off by pressing Y or N when the title screen appears.

Unauthorised Copying, Lending or Hiring is prohibited

© Mastertronic Limited

1985

INSTRUCCIONES DE CARGA
Pour charger, appuyez sur SHIFT et sur
RUN/STOP.



Para 1 o 2 jugadores simultáneamente

Elige una combinación diferente de 3 de los 8 diferentes cursos. Guía a tu piloto cuidadosamente sobre los muchos obstáculos tan cuidadosamente como sea posible.

DANGERS

1. **SALTOS.** Vaya muy despacio sobre los coches, camiones, autobuses, etc.
2. **TERRAIN ACCIDENTÉ.** Vaya muy despacio aquí ya que es peligroso saltar.
3. **PNEUS, HEDGES, TONNEAUX.** Pase muy rápidamente sobre ellos.
4. **MURS DE BRIQUES, PANTALLAS, VALLAS.** Vaya despacio!
5. No puedes aterrizar en ningún neumático, valla, pantalla o pared.

COMMANDES

- Control ou Manette à Joystick
HAUT (Touche 1) = Saute
GAUCHE (CTRL) = Freinage
DROITE (Touche 2) = Accélération
Espace = Saut

Para jugar a 2 jugadores simultáneamente utiliza 1 joystick y el teclado o 2 joysticks.

Vaya despacio sobre los coches, camiones, autobuses, etc.

INSTRUCCIONES DE CARGA
Mantiene apretado la tecla SHIFT
y apreta RUN/STOP.



Para 1 o 2 jugadores simultáneamente

Elige una combinación diferente de 3 de los 8 diferentes cursos. Guía a tu piloto cuidadosamente sobre los muchos obstáculos tan cuidadosamente como sea posible.

INCONVENIENTES

1. **SALTOS.** Tenes que saltar sobre coches, camiones, autobuses, etc.
2. **TERRAIN ACCIDENTÉ.** Vaya muy despacio aquí ya que es peligroso saltar.
3. **PNEUS, HEDGES, TONNEAUX.** Pase muy rápidamente sobre ellos.
4. **MURS DE BRIQUES, PANTALLAS, VALLAS.** Vaya despacio!
5. No puedes aterrizar en ningún neumático, valla, pantalla o pared.

MANDOS

- Control ou Manette à Joystick
HAUT (Touche 1) = Saute
GAUCHE (CTRL) = Freinage
DROITE (Touche 2) = Accélération
Espace = Saut

Para jugar a 2 jugadores simultáneamente utiliza 1 joystick y el teclado o 2 joysticks.

Vaya despacio sobre los coches, camiones, autobuses, etc.

ISTRUZIONI PER IL CARICAMENTO
Tenendo premuto SHIFT, premere
RUN/STOP.



Per 1 o 2 giocatori simultaneamente

Scegliete una combinazione di 3 delle 8 diverse piste. Guidate il pilota con cura sopra gli ostacoli, con la massima attenzione.

PERICOLI

1. **SALTOS.** Deves saltar sobre coches, camiones, autobuses, etc.
2. **TERRAIN ACCIDENTÉ.** Vaya muy despacio aquí ya que es peligroso saltar.
3. **PNEUS, HEDGES, BARRELS.** Pase muy rápidamente sobre ellos.
4. **MURS DE BRIQUES, PANTALLAS, VALLAS.** Vaya despacio!
5. No puedes aterrizar en ningún neumático, valla, pantalla o pared.

COMMANDE

- Control ou Manette à Joystick
HAUT (Touche 1) = Saute
GAUCHE (CTRL) = Freinage
DROITE (Touche 2) = Accélération
Espace = Saut

Para jugar a 2 jugadores simultáneamente utiliza 1 joystick y el teclado o 2 joysticks.

Vaya despacio sobre los coches, camiones, autobuses, etc.

ZUM EINSPEICHERN
SHIFT-und RUN/STOP-Taste drücken.



For 1 oder 2 Spieler gleichzeitig

Die Fahrer eines Kombination von 3 von 8 verschiedenen Kurse. Führen Sie sorgfältig über die vielen Hindernisse.

GEFAHREN

1. **SPRUNGE.** Du musst über Autos, Lastwagen, Busse usw. springen.
2. **UNGLEICHES GELÄNDE.** Langsam über diese Sprünge und Hindernisse.
3. **REIFEN, HECKEN, FASSER.** Passen Sie schnell über diese Hindernisse.
4. **ZIEGELWÄNDE, SCHIRMWÄNDE, TOR.** Langsam!
5. Auf Reifen, Heckern, Fassern, Ziegeln/Schirmwänden und Türen dar nicht landen werden. Als Spieler ist jedoch gestattet.

STEUERUNGEN

- Control ou Joystick
UP (Aufwärts-Taste 1) = Wheelie (Aufwärts-Höhenrad)
LEFT (Links) (CTRL) = Abbremsen
RIGHT (Rechts) (Taste 2) = Beschleunigen
FIRE (Raumtaste) = Sprünge

For 2 Spieler gleichzeitig, verwende 1 Joystick und das Tastatur oder 2 Joysticks.

Bei einem Hindernis, über die Hindernisse, langsam über die Hindernisse.