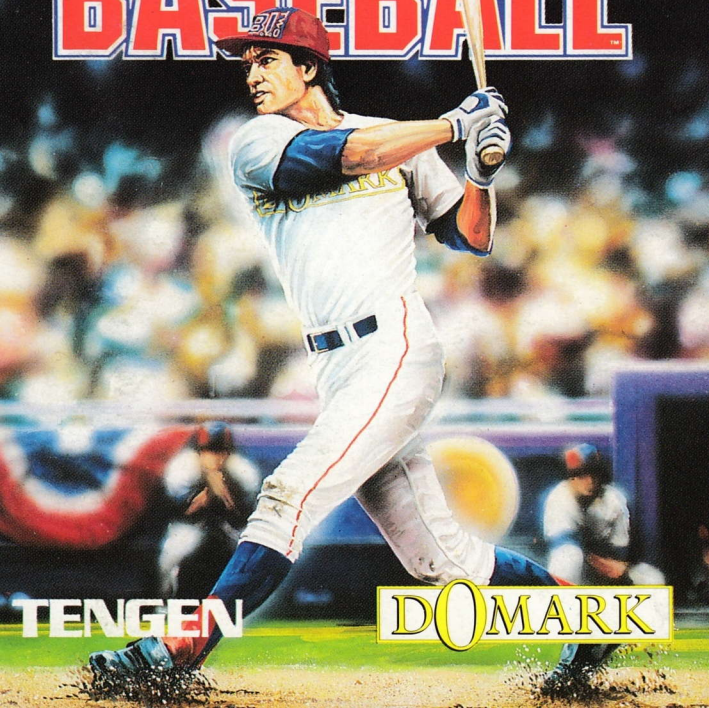


ENGLISH/
ITALIANO

RBI TWO

BASEBALL



TENGEN

DOMARK

★ **BASEBALL FACTS:**

Baseball takes place on a field consisting of two parts - the **Infield** (the **Diamond**) and the **Outfield**. It may look like rounders, but it sure as hell ain't! Pitchers can throw balls at speeds of up to 100mph!, although with over 162 games per season they need constant resting and rotation as starters.

Most of the action takes place in the infield diamond. The bases which are located on the points of the aforementioned diamond are 90 feet apart and are known as **Home, First, Second** and **Third Base**. When batting, your objective is to move along each of the bases until you get home - Ok maybe it is a bit like rounders! If you have time you can complete the circuit in one, scoring one run, although usually you advance one or two bases at a time. The best hit is one that sends the ball straight over the wall and into the crowd - a **Home Run**, whereby every base that is loaded (has a runner on it) automatically gets home, so if first and third are loaded and the batter hits a home run, they all walk around to **Home** scoring 3 runs! (ie first, third and of course the batter).

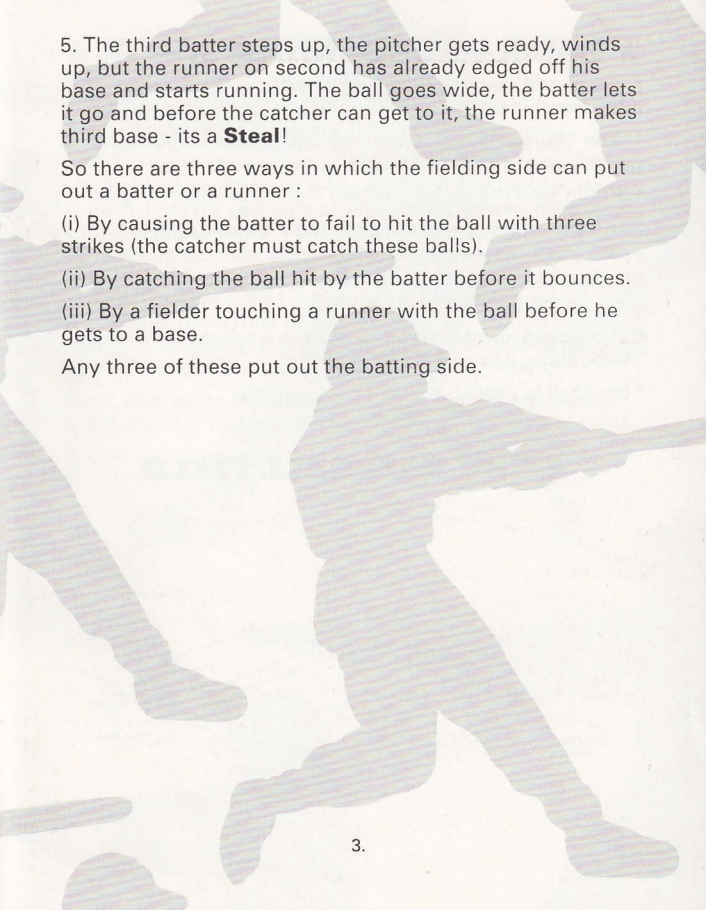
A ball is called a **Foul** when it is hit behind the foul lines which run from home through third to the perimeter and from home through first to the perimeter.

All this presumes that you manage to hit a ball, which of course is tricky - at least at first. So what happens then? Well if you miss it and the ball has travelled over the plate, then it's called a **Strike!** Confused? - you will be.

★ **BASEBALL SCENARIOS:**

Lets take a short walk through a series of pitches to see if we can clear things up :

1. The **Pitcher** (the guy who throws the ball) steps up to the **Mound** (the lump of earth in the centre of the diamond), he winds up, spins and the ball comes flying out at about 90mph straight at the **Batter** just 20 yards away aiming for the **Strike Zone** (imagine a box begining at the batter's knees and ending at the top of his chest, located over the plate), the batter swings and misses - its a **strike!**
2. The pitcher gets ready again, he pitches, but now he's a bit over-confident after getting a strike, so the ball misses the strike zone, and the batter doesn't swing (if he did swing but didn't connect with the ball, it would be a strike anyway) the umpire waves his hands - its a **Ball!**
3. The pitcher is really annoyed now, and lets fly a fastball, straight and true at the plate, the batter swings, connects and the ball flies across the ground, past the short stop coming to rest beyond the **Left Field** fielder at the perimeter. The batter drops the bat and runs like hell for first base. He makes it in on a slide just before the **First Baseman** catches the ball - **Safe!**
4. The pitcher gets a signal from his **Catcher** and throws a neat **Curveball**. The batter swings and connects, but it's up in the air - a **Fly Ball**. The ball is caught at centre field - the batter is out, but the runner at first has already started running for second base. Now he has to **Tag Base** (run back to the base he came from), before he can run on. He turns, runs back and makes it!

The background of the page features several light blue, semi-transparent silhouettes of baseball players in various stages of action. One large silhouette in the center shows a batter in mid-swing, with the bat extended to the right. To the left, another silhouette shows a player's legs and feet as if running. At the top, a silhouette shows a pitcher in the middle of a throwing motion. The overall effect is a dynamic, behind-the-scenes look at a baseball game.

5. The third batter steps up, the pitcher gets ready, winds up, but the runner on second has already edged off his base and starts running. The ball goes wide, the batter lets it go and before the catcher can get to it, the runner makes third base - its a **Steal!**

So there are three ways in which the fielding side can put out a batter or a runner :

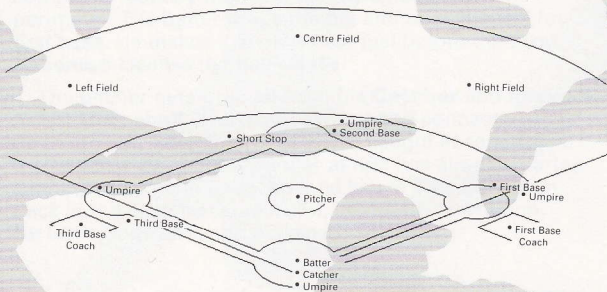
- (i) By causing the batter to fail to hit the ball with three strikes (the catcher must catch these balls).
- (ii) By catching the ball hit by the batter before it bounces.
- (iii) By a fielder touching a runner with the ball before he gets to a base.

Any three of these put out the batting side.

★ SOME OUTSTANDING FACTS:

- The fastest pitch ever thrown was by Nolan Ryan - 108 mph! in 1974.
- Over 100,000 balls are used by both major leagues during a season at a cost of \$3 each.
- Britain won the world amateur championships in 1938!
- The first professional baseball team was Cincinnati Red Stockings in 1869 .
- Ronald Reagan was a baseball announcer in Chicago before the Second World War!
- The record number of home runs in a season is held by Babe Ruth, who scored 60 in 1927.
- Baseball is *probably* based on rounders!

★ THE BASEBALL FIELD



★ INTRODUCTION

RBI Baseball simulates real baseball. Most of the rules and strategies of the real game apply - You must pitch, bat, run and substitute players well to achieve success.

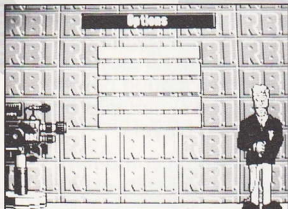
Each player in the game has his own strengths and weaknesses based on real life statistics. For batters, the stats include his position, hitting ability, power, running speed and stamina. All players in **RBI** were developed from 1989 statistics of the actual pros - A player who stole a lot of bases and achieved a high batting average in real life will have a high speed in the game. Similarly a player with numerous home runs in real life will have a good power rating in the game. You will learn through experience how best to manage your favourite teams and players.

Note: Due to the execution speed of the 8 bit computers a simplified simulation of the players' actual stats is used.

★ HOW TO START PLAY

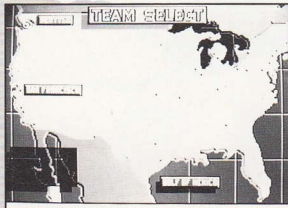
Press **BUTTON #1**:

- 1P: Play against the computer.
- 2P: Competitive play.
- Watch: Computer vs. Computer (Demo Mode).
- Options: To select options.



Team Selection:

Move the cursor to select the team from the conference of your choice. When playing the computer, it will select its team automatically.



Starting Pitcher Selection:

You may use up to 5 pitchers per game - 1 starter and 4 relievers or 2 starters: Move the cursor to the player that you wish to remove from the line up. His name appears at the top of the screen, below the word 'Replace'. Now move the cursor to the player you wish to insert from the bench. His name appears to the right of the person he is replacing. Press **BUTTON #1** to substitute, and **BUTTON #2** not to substitute.

Starting Line-Up Selection:

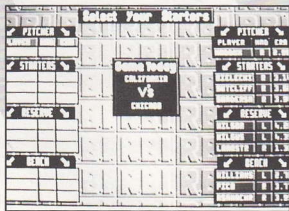
Move the cursor with the Joystick/Keyboard.

Press **BUTTON #1** to change players.

Press **BUTTON #2** to accept current lineup.

TIME OUT OPTIONS

Move cursor using Joystick/Keyboard.

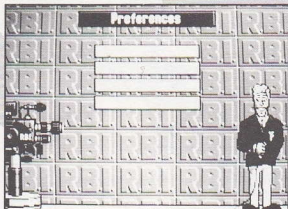


Instant Replay: See instant replay of the last play. Some plays cannot be viewed by instant replay.

Play Ball: Press BUTTON #1 to return to play.

Substitutions: Change Batter/Base Runner or Pitcher.

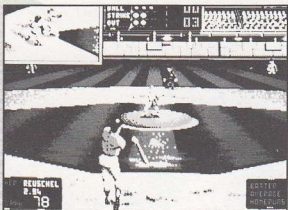
Scoreboard: Press BUTTON #1 to see the scoreboard.



OFFENSE CONTROLS

At Bat:

Move the batter's position in the batter's box using the Joystick/Keyboard.



Button #1: Batter swings bat. Press and hold for a complete swing. To bunt, press and release quickly.

Base Running:

Use Joystick/Keyboard:

Up: Runner advances from / returns to second base.

Down: Runner advances to home plate.

Left: Runner advances from / returns to third base.

Right: Runner returns to first base.

Button #1: Using Joystick/Keyboard select base runner, and press Button #1 to make base runner advance to the next base. Once the base runner is between bases you can make him return by selecting the base he came from with the Joystick/Keyboard and pressing Button #1.

Note: Base runners run as soon as the ball is hit. When a fly ball is hit, it is up to the player to make all of the base runners go back to avoid a double or triple play (that is when two or three players on the batting side are put out in the same play.) After tagging up, you may advance to the next base.

DEFENSE CONTROLS

Pitching:

Use Joystick/Keyboard:

Up: Slowball.

Down: Fastball.

Left: Curveball Left.

Right: Curveball Right.

No Direction: Normal speed pitch.

Note : The pitcher can move from side to side on the mound before the pitch is thrown.

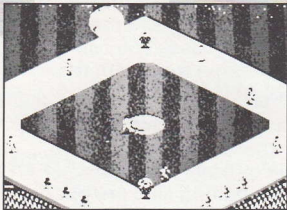
Button #1: Pitches the ball.

Press and hold Button #1, then using the Joystick/Keyboard, press Up, Down, Left or Right to select pitch type. Release Button #1 to throw the pitch.

Button #2 : Pick off base runner.

Use this to catch a runner attempting to edge off the base. You can choose which base the pitcher throws to by using the Joystick/Keyboard and pressing Button #2.

Fielding:



Use the Joystick/Keyboard

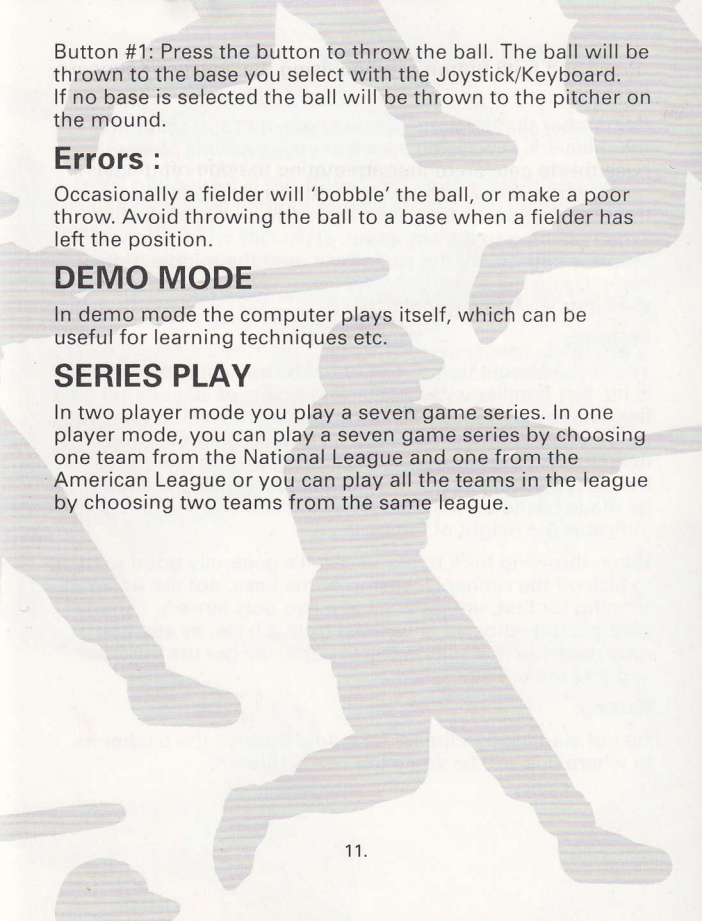
Up: Move fielder up / Select second base.

Down: Move fielder down / Select home plate.

Left: Move fielder left / Select third base.

Right: Move fielder right / Select first base.

After the ball is hit, you may run, dive and jump for the ball. Press Button #1 when the ball is near to you and you will jump or dive depending on whether the ball is in the air or on the ground. Press left or right to control the direction of the dive.



Button #1: Press the button to throw the ball. The ball will be thrown to the base you select with the Joystick/Keyboard. If no base is selected the ball will be thrown to the pitcher on the mound.

Errors :

Occasionally a fielder will 'bobble' the ball, or make a poor throw. Avoid throwing the ball to a base when a fielder has left the position.

DEMO MODE

In demo mode the computer plays itself, which can be useful for learning techniques etc.

SERIES PLAY

In two player mode you play a seven game series. In one player mode, you can play a seven game series by choosing one team from the National League and one from the American League or you can play all the teams in the league by choosing two teams from the same league.

★ HINTS AND TIPS

Pitching:

Remember that starting pitchers have more stamina than the relievers. Always be aware of your pitcher's ability because he gets tired. Keep an eye on the MPH and how much you can move the pitcher sideways. The fastball and the sinkerball will use more stamina than normal pitches. When pitching to the computer, especially when a power batter is batting, try not to throw it over the middle of the plate. Using the sinkerball when you have two strikes on the hitter is often a good tactic.

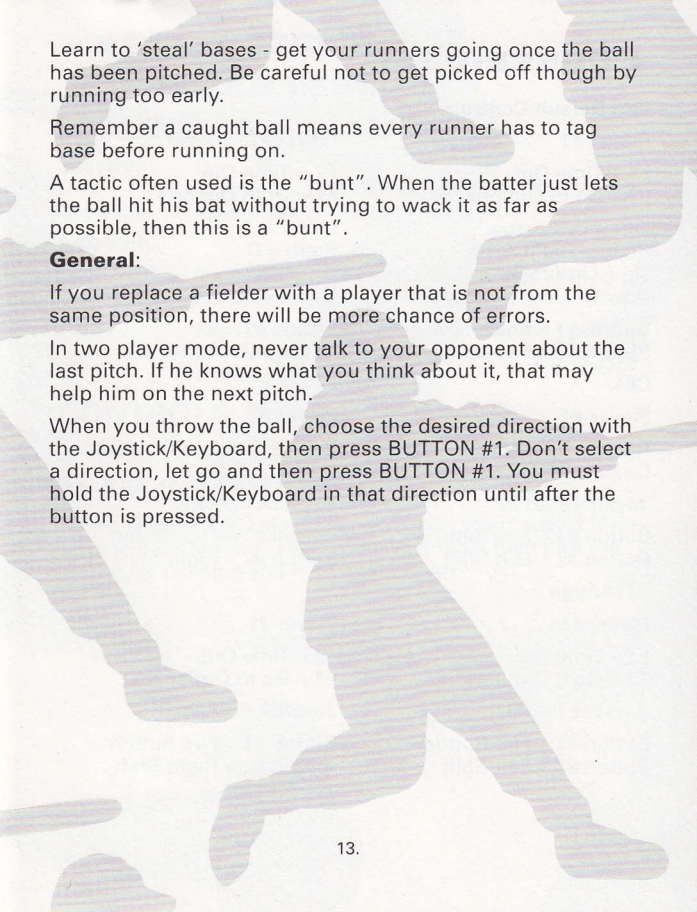
Fielding:

You should begin to move your fielders as soon as the ball is hit. Get familiar with the starting points of all your fielders so you can react quickly instead of waiting until you see the fielders. When a ball is hit high (a 'pop fly'), you need to predict where the ball is going to land and move the closest player to that destination. Adjustments should be made based on the shadow of the ball and the tone that indicates the height of the ball.

When throwing back to the bases, it's generally good to try to pick off the runner closest to home base, not the batter running for first, unless you have two outs already - in that case get out whoever is furthest from a base, as any home runs made on that play won't score if you get the third out and end the innings.

Batting:

Do not stand still in the batter's box. Deceive the pitcher as to where you will be when the ball is thrown.



Learn to 'steal' bases - get your runners going once the ball has been pitched. Be careful not to get picked off though by running too early.

Remember a caught ball means every runner has to tag base before running on.

A tactic often used is the "bunt". When the batter just lets the ball hit his bat without trying to wack it as far as possible, then this is a "bunt".

General:

If you replace a fielder with a player that is not from the same position, there will be more chance of errors.

In two player mode, never talk to your opponent about the last pitch. If he knows what you think about it, that may help him on the next pitch.

When you throw the ball, choose the desired direction with the Joystick/Keyboard, then press BUTTON #1. Don't select a direction, let go and then press BUTTON #1. You must hold the Joystick/Keyboard in that direction until after the button is pressed.

★ CONTROLS

IBM Default Controls:

Player #1

F1 = Time Out

F3 = Go to Options

Left = Left Arrow

Right = Right Arrow

Up = Up Arrow

Down = Down Arrow

Button #1 = Enter

Button #2 = Backspace

C64:

Player #1

Run/Stop Key = Time Out

C = Key = Bunt

Joystick Port #2

Button #1 = Fire Button

Button #2 = Left Shift

ST/Amiga

Player #1

F1 = Time Out

F3 = Go to Options

Joystick Port #2

Button #1 = Fire Button

Button #2 = Left Shift

Player #2

F2 = Time Out

F4 = Goto Options

Left = A

Right = D

Up = W

Down = X

Button #1 = S

Button #2 = Space Bar

Player #2

Run/Stop Key = Time Out

C = Key = Bunt

Joystick Port #1

Button #1 = Fire Button

Button #2 = Right Shift

Player #2

F2 = Time Out

F4 = Go to Options

Joystick Port #1

Button #1 = Fire Button

Button #2 = Right Shift

★ **RBI SPECTRUM/ AMSTRAD VERSION**

LOADING:

Spectrum

Disk : Insert disk, press ENTER on boot menu.

Cassette : Type LOAD "" and press ENTER.

Amstrad

Disk : Insert disk, type RUN"DISC" and press ENTER.

Cassette : Hold down CONTROL key and press ENTER.
(If you have a disk drive attached type ITAPE first).

CONTROLS:

Follow on screen instructions for keyboard or use Joystick.

TEAM SELECTION:

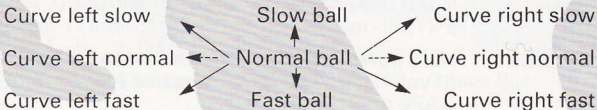
Select ONE or TWO player version, then select teams from American or National League. Players must then pick the starter for pitching and the batting order.

BATTERS SCREEN:

Pitching

Press FIRE to pitch, LEFT & RIGHT move the pitcher left and right.

After you have pressed FIRE, the pitcher takes a few moments to "wind-up" before he throws. During the wind-up, move the Joystick/Keyboard to select the type of throw you want.



If you want to substitute a pitcher press "CAPS SHIFT C" and follow prompts (F0 on the Amstrad).

If you want to pause the game press "CAPS SHIFT P", any other key unpauses (F1 on the Amstrad).

If you want to quit the game press "CAPS SHIFT Q" (F2 on the Amstrad).

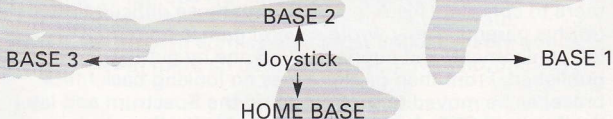
Batting

LEFT, RIGHT UP & DOWN move the batter. The lower you stand when you hit the ball the greater your swing, but also the chance of missing is higher.

PITCH SCREEN:

If you are fielding, watch the fielder scanner (bottom left of screen) to see your closest fielder to the ball. LEFT, RIGHT, UP & DOWN move all your fielders until you catch or pick up the ball.

Press FIRE to throw it, quickly followed by a Joystick/Keyboard direction to indicate the base you wish to throw it to.



Runners

If you have just batted, then any runners you have will run automatically onto the next base. However, they will stop if the ball is too close for them to run safely.

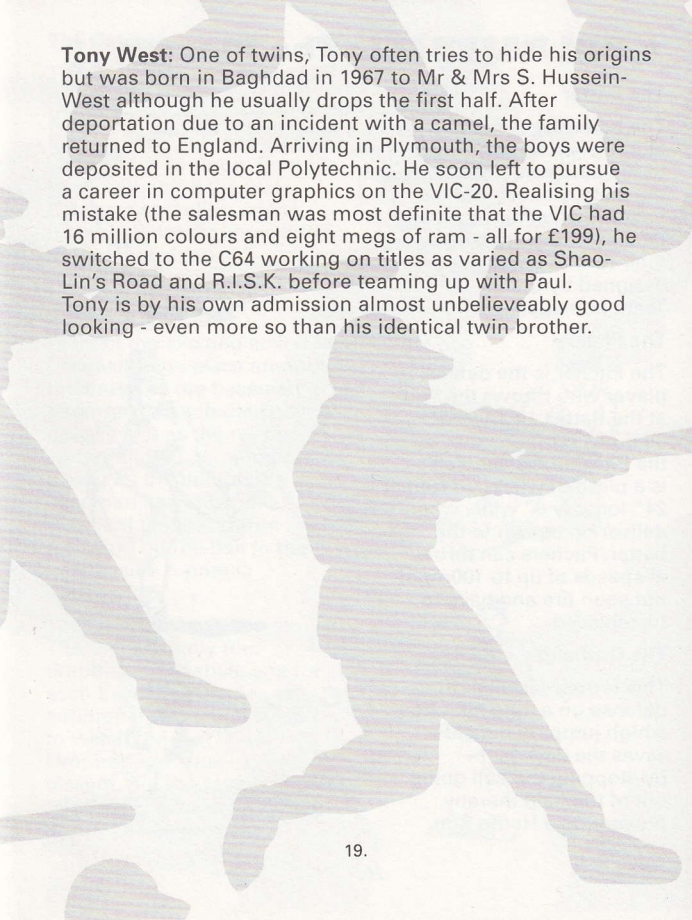
If you want them to run on anyway, press FIRE and then LEFT, RIGHT or UP for any base you wish a runner to carry on running from.

★ THE TEAM :

RBI was originally written by Tengen on the PC and C64 and converted to the Spectrum, Amstrad, ST and Amiga by the Kremlin.

Andy Taylor: Born on the 23rd of February 1968 to astonished parents in Preston, Lancs. His parents moved to Evesham where Andy caught up with them and stayed there to complete his A levels. During these difficult times (for his parents) Andy wrote several games on the ZX81 (as punishment) and suprised everyone by getting them published. From then on there was no looking back (neck brace) as he moved to programming the Spectrum and later the Amstrad CPC. Andy's hits include his brother, Judge Dredd, Technocano and St Dragon. He's now working hard on Super Space Invaders for the Sega Master System, which he's finding rather difficult as the Sega hasn't got a keyboard!

Paul Margrave: Was born in Nottingham in 1965 but not in a coalmine a fact which he now truly regrets. Originally he intended to study advanced flat cap folding, but was persuaded to study something with a longer name - an HND in Electrical and Electronic Engineering at Trent Poly was just the thing. After graduation Paul realised the earning potential of computer games when C&VG published a listing of his for the Atari and paid a whole £10. He jumped on his custom turbo charged C5 and motored down the M1 to London to work on titles such as Bobsleigh (C64), F16 Combat Pilot (ST, PC), Licence to Kill, Cyberball and The Spy Who Loved Me. Paul's hobbies include Guinness and women in leather underwear.

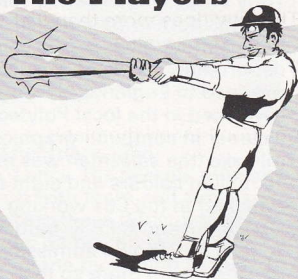


Tony West: One of twins, Tony often tries to hide his origins but was born in Baghdad in 1967 to Mr & Mrs S. Hussein-West although he usually drops the first half. After deportation due to an incident with a camel, the family returned to England. Arriving in Plymouth, the boys were deposited in the local Polytechnic. He soon left to pursue a career in computer graphics on the VIC-20. Realising his mistake (the salesman was most definite that the VIC had 16 million colours and eight megs of ram - all for £199), he switched to the C64 working on titles as varied as Shao-Lin's Road and R.I.S.K. before teaming up with Paul. Tony is by his own admission almost unbelievably good looking - even more so than his identical twin brother.

★ RBI BASEBALL: The Players

The Batter

The batter takes his turn at bat when he steps up to the batter's box behind the plate. He receives the ball thrown at him by the Pitcher. The batters take their turn to bat in the order assigned by the Team Manager.



The Pitcher

The Pitcher is the defensive player who throws the ball at the Batter. He must at all times keep one foot on the Pitchers Plate which is a piece of whitened rubber 24" long by 6" wide, when delivering a pitch to the batter. Pitchers can throw at speeds of up to 100mph! but soon tire and have to be replaced.



The Outfielder

This is your last line of defense on a long hit, often a high jumping outfielder saves the day by stopping the ball going out of the field thereby preventing a Home Run.



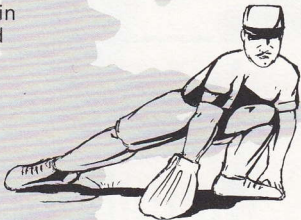
The Catcher

This guy does more than just catch balls which pass the batter, he leads the fielding team and advises the pitcher which pitch to throw from his position behind the plate. Catchers are relied on for their encyclopedic knowledge of the opposition's previous form.



The Baseman

Most of the exciting action in baseball takes place around the bases as the baseman attempts to catch the ball, usually just as the runner comes sliding, jumping or diving in. In addition the baseman has to be an excellent tactician often throwing on the ball to the next base a runner is making for.



The Umpire

There are usually four umpires in baseball, one for each base. Sometimes an additional two are provided to watch the foul lines. Umpires will allow some dissent, but the fastest way to an early shower is to over argue a close play.



★ OFFICIAL PLAYER ROSTERS

(BA) BALTIMORE

BATTERS

PLAYER ABBR.	HAND	AVG	HR	SPD	POS	FULL NAME
Bradley	R	277	11	13	O	Bradley
Moreland	R	278	6	6	I	Moreland
C Ripken	R	257	21	5	I	C. Ripken
Tettlton	S	258	26	6	C	Tettlton
Orsulak	L	285	7	7	O	Orsulak
Milligan	R	268	12	8	I	Milligan
Dvereaux	R	266	8	12	O	Dvereaux
Worthgin	R	247	15	5	I	Worthington
Sheets	L	243	7	5	O	Sheets
Finley	R	249	2	13	C	Finley
Melvin	R	241	1	6	O	Melvin
B Ripken	R	239	2	5	I	B. Ripken
Traber	L	209	4	6	I	Traber
Anderson	L	207	4	11	O	Anderson

PITCHERS

PLAYER ABBR.	HAND	ERA	FULL NAME
Ballard	L	3.43	Ballard
Milacki	R	3.74	Milacki
Schmidt	R	5.69	Schmidt
Harnisch	R	4.62	Harnisch
Olson	R	1.69	Olson
Williamson	R	2.93	Williamson
Holton	R	4.02	Holton
Bautista	R	5.31	Bautista
Hickey	R	2.92	Hickey
Thurmond	L	3.90	Thurmond

(CA) CALIFORNIA

BATTERS

PLAYER ABBR.	HAND	AVG	HR	SPD	POS	FULL NAME
Washutin	L	273	13	9	O	Washington
White	S	245	12	17	O	White
Joyner	L	282	16	6	I	Joyner
Davis	S	271	22	6	O	Davis
Ray	S	289	5	7	I	Ray
Parrish	R	238	17	5	C	Parrish
Schollid	R	228	4	8	I	Schofield
Howell	L	228	20	6	I	Howell
Downing	R	283	14	5	O	Downing
Armas	R	257	11	5	O	Armas
Anderson	R	229	0	6	I	Anderson
Hoffman	R	212	1	6	I	Hoffman
Bichette	R	210	3	6	O	Bichette
Schroder	R	203	6	5	C	Schroeder

PITCHERS

PLAYER ABBR.	HAND	ERA	FULL NAME
Blyleven	R	2.73	Blyleven
Finley	L	2.57	Finley
McCaskill	R	2.93	McCaskill
Witt	R	4.54	Witt
Abbott	R	3.92	Abbott
McClure	L	1.55	McClure
Minton	RS	2.20	Minton
Fraser	R	3.24	Fraser
Harvey	R	3.44	Harvey
Petry	R	5.47	Petry

★ OFFICIAL PLAYER ROSTERS

(CH) CHICAGO (NATIONAL)

BATTERS		SPD	HR	AVG	HAND	POS	FULL NAME
Walton	R	12	5	293	R	O	Walton
Grace	L	9	13	314	L	I	Grace
Dawson	R	7	21	252	R	O	Dawson
Sundberg	R	10	30	290	R	I	Sandberg
D Smith	L	8	9	324	L	O	D. Smith
Dunston	R	11	9	278	R	I	Dunston
Salazar	R	5	9	282	R	I	Salazar
Berryhill	S	4	5	257	S	C	Berryhill
Ramos	R	6	1	263	R	O	Ramos
McClendon	R	8	12	286	R	C	McClendon
Webster	S	10	3	257	S	I	Webster
Wilkersn	S	7	1	244	S	I	Wilkersn
Wynne	L	7	7	243	L	O	Wynne
Law	R	6	7	235	R	I	Law

PITCHERS

PLAYER ABBR.	HAND	ERA	FULL NAME
Maddux	R	2.95	Maddux
Bielecki	R	3.14	Bielecki
Sutcliffe	R	3.66	Sutcliffe
Sandersn	R	3.94	Sandersn
Wilson	L	4.20	Wilson
Kligus	L	4.39	Kligus
Lancast	R	1.36	Lancaster
Williams	L	2.75	Williams
Pico	R	3.77	Pico
Asnmachr	R	3.99	Assemacher

(AT) ATLANTA

BATTERS		SPD	HR	AVG	HAND	POS	FULL NAME
McDowell	L	10	7	304	L	O	McDowell
Treadway	R	6	8	277	R	I	Treadway
Murphy	R	6	20	228	R	O	Murphy
L. Smith	R	12	21	315	R	O	L. Smith
Thomas	R	6	13	213	R	I	Thomas
Blauser	R	6	12	270	R	I	Blauser
Perry	L	9	4	252	L	I	Perry
Davis	R	4	2	169	R	C	Davis
Berroa	R	4	2	265	R	O	Berroa
James	L	5	1	259	L	O	James
Gregg	L	6	6	243	L	O	Gregg
Evans	R	5	11	207	R	I	Evans
Russell	R	5	2	182	R	C	Russell
Gant	R	8	9	177	R	I	Gant

PITCHERS

PLAYER ABBR.	HAND	ERA	FULL NAME
Glavine	L	3.68	Glavine
Smoltz	R	2.94	Smoltz
Lilquist	R	3.97	Lilquist
P. Smith	R	4.75	P. Smith
Eichhorn	R	4.35	Eichhorn
Clary	R	3.15	Clary
Boever	R	3.94	Boever
Alvarez	R	2.86	Alvarez
Stanton	R	1.50	Stanton
Acker	R	2.67	Acker

★ OFFICIAL PLAYER ROSTERS

(BO) BOSTON

BATTERS

PLAYER ABBR.	HAND	AVG	HR	SPD	POS	FULL NAME
Burks	R	303	12	12	O	Burks
Boggs	L	330	3	6	I	Boggs
Evans	R	285	20	6	O	Evans
Esasky	R	277	30	5	I	Esasky
Greenwel	L	308	14	9	O	Greenwell
Reed	R	288	3	6	I	Reed
Heep	R	300	5	5	I	Heep
Cerone	R	243	4	4	C	Cerone
Romine	R	274	1	5	O	Romine
Rivera	R	257	5	6	I	Rivera
Barrett	R	256	1	6	I	Barrett
Rice	R	234	3	6	O	Rice
Kutcher	R	225	2	6	O	Kutcher
Gedman	L	212	4	6	C	Gedman

PITCHERS

PLAYER ABBR.	HAND	ERA	FULL NAME
Clemens	R	3.13	Clemens
Bodtckr	R	4.00	Bodtcker
Dopson	R	3.99	Dopson
Smithson	R	4.95	Smithson
Smith	R	3.57	Smith
Stanley	R	4.88	Stanley
Lamp	R	2.32	Lamp
Murphy	L	2.74	Murphy
Harris	R	2.57	Harris
Price	R	4.35	Price

(CH) CHICAGO (AMERICAN)

BATTERS

PLAYER ABBR.	HAND	AVG	HR	SPD	POS	FULL NAME
Guillen	L	253	1	14	I	Guillen
Martinez	R	300	5	6	I	Martinez
Fisk	R	293	13	5	C	Fisk
Calderon	R	286	14	7	O	Cideron
Johnson	L	300	0	10	O	Johnson
Gallagher	R	266	1	6	O	Gallagher
Lyons	L	264	2	8	I	Lyons
Fletcher	R	253	1	6	I	Fletcher
Williams	R	274	3	6	I	Williams
Kirkovice	R	264	3	5	C	Karkovice
Sosa	R	257	4	7	O	Sosa
Boston	L	252	5	7	O	Boston
Pasqua	L	248	11	6	O	Pasqua
Walker	L	210	5	5	I	Walker

PITCHERS

PLAYER ABBR.	HAND	ERA	FULL NAME
Perez	R	5.01	Perez
King	R	3.39	King
Hibbard	L	3.21	Hibbard
Dolson	R	4.46	Dolson
Patterson	R	4.52	Patterson
Hillegas	R	4.74	Hillegas
Long	R	3.92	Long
Pall	R	3.31	Pall
Thigpen	R	3.76	Thigpen
Rosenberg	R	4.94	Rosenberg

★ OFFICIAL PLAYER ROSTERS

(MT) MONTREAL

BATTERS		PLAYER ABBR.	HAND	AVG	HR	SPD	POS	FULL NAME
	R	Raines	R	286	9	16	0	Raines
	R	Wallach	R	277	13	6	1	Wallach
	R	Brooks	R	268	14	7	0	Brooks
	R	Galaraga	R	257	23	9	1	Balaraga
	L	D. Martinez	L	274	3	12	0	Da. Martinez
	R	Snovena	R	250	5	5	C	Santovenia
	S	Owen	S	233	6	6	1	Owen
	L	Foley	L	229	7	5	1	Foley
	S	W. Johnson	S	272	2	6	1	W. Johnson
	R	Garcia	R	271	3	6	1	Garcia
	R	Hudler	R	245	6	12	1	Hudler
	R	Fitzgrid	R	238	7	6	C	Fitzgerald
	L	Aldrete	L	221	1	5	0	Aldrete
	S	Nixon	S	217	0	16	0	Nixon

PITCHERS

PLAYER ABBR.	HAND	ERA	FULL NAME
DeMartnz	R	3.18	De. Martinez
B. Smith	R	2.84	B. Smith
Gross	R	4.38	Gross
Perez	R	3.31	Perez
Langston	R	2.18	Langston
Burke	R	2.55	Burke
Hesketh	L	5.77	Hesketh
Frey	R	5.48	Frey
McGaffign	R	4.68	McGaffign
Z. Smith	R	3.49	Z. Smith

(CI) CINCINNATI

BATTERS		PLAYER ABBR.	HAND	AVG	HR	SPD	POS	FULL NAME
	R	Larkin	R	342	4	9	1	Larkin
	L	O'Neill	L	276	15	12	0	O'Neill
	S	Benzinger	S	245	17	6	1	Benzinger
	R	Davis	R	281	34	12	0	Davis
	R	Roomes	R	263	7	9	0	Roomes
	R	Griffey	R	263	8	6	C	Griffey
	R	Sabo	R	260	6	9	1	Sabo
	S	Oester	S	246	1	4	1	Oester
	L	Wringim	L	251	3	9	0	Wringham
	S	Duncan	S	248	3	8	1	Duncan
	S	Quinones	S	244	12	5	1	Quinones
	S	Collins	S	236	0	7	0	Collins
	R	Reed	R	223	3	5	C	Reed
	L	Yngblood	L	212	3	6	0	Youngblood

PITCHERS

PLAYER ABBR.	HAND	ERA	FULL NAME
Browning	L	3.39	Browning
Mahler	R	3.83	Mahler
Leary	R	3.52	Leary
Rijo	R	2.84	Rijo
Dibble	R	2.09	Dibble
Charlton	L	2.93	Charlton
Jackson	L	5.60	Jackson
Franco	L	3.12	Franco
Scoutler	R	4.49	Scoutler
Birtsas	R	3.75	Birtsas

★ OFFICIAL PLAYER ROSTERS

(CL) CLEVELAND

BATTERS				PITCHERS									
PLAYER ABBR.	HAND	AVG	HR	SPD	POS	FULL NAME	PLAYER ABBR.	HAND	ERA	HR	SPD	POS	FULL NAME
Browne	R	299	5	9	I	Browne	Swindell	L	3.37	3	13	0	Swindell
Jacoby	R	272	13	6	I	Jacoby	Candiotti	R	3.10	9	9	0	Candiotti
Snyder	R	215	18	7	0	Snyder	Black	L	3.36	12	9	0	Black
Carter	R	243	35	9	0	Carter	Farrell	R	3.63	18	6	0	Farrell
OBrien	L	259	12	6	I	OBrien	D.Jones	R	2.34	32	13	0	D.Jones
Fermin	R	238	0	6	I	Fermin	Yett	R	5.00	7	8	I	Yett
Clark	L	237	8	5	0	Clark	Bailes	L	4.28	4	10	I	Bailes
Allanson	R	232	3	6	C	Allanson	Orosco	LS	2.08	2	6	C	Orosco
James	R	306	4	6	0	James	Olin	R	3.75	2	6	0	Olin
Komminsk	R	237	8	10	0	Komminsk	Atherton	R	4.15	1	14	0	Atherton
Skinner	R	230	1	5	C	Skinner							
Belle	R	225	7	6	I	Belle							
McDowell	L	222	3	11	0	McDowell							
Aguayo	R	175	1	5	I	Aguayo							

(KC) KANSAS CITY

BATTERS				PITCHERS									
PLAYER ABBR.	HAND	AVG	HR	SPD	POS	FULL NAME	PLAYER ABBR.	HAND	ERA	HR	SPD	POS	FULL NAME
Esmreich	L	293	9	13	0	Eisenreich	Sabrhagn	R	2.16	9	9	0	Sabrhagn
Breit	L	282	12	9	I	Breit	Gubicza	R	3.04	12	9	I	Gubicza
Tartabull	R	268	18	6	0	Tartabull	Aquino	R	3.50	18	6	0	Aquino
Jackson	R	256	32	13	0	Jackson	Lebrandt	L	5.14	32	13	0	Lebrandt
Stilwell	S	261	7	8	I	Stilwell	Gordon	R	3.64	7	8	I	Gordon
Seitzer	R	281	4	10	I	Seitzer	Montgomy	R	1.37	4	10	I	Montgomy
Boone	R	274	1	6	C	Boone	Leach	R	4.15	1	6	C	Leach
White	R	256	2	6	I	White	Crawford	R	2.83	2	6	I	Crawford
Tabler	R	259	2	6	0	Tabler	Luecken	R	3.42	2	6	0	Luecken
Wilson	S	253	3	12	0	Wilson	Farr	R	4.12	3	12	0	Farr
Willman	R	230	2	6	I	Willman							
Macfarlane	R	223	2	5	C	Macfarlane							
Buckner	L	216	1	6	I	Buckner							
Thurman	R	195	0	14	0	Thurman							

★ OFFICIAL PLAYER ROSTERS

(NY) NEW YORK (NATIONAL)

BATTERS		HR	AVG	SPD	POS	FULL NAME
PLAYER ABBR.	HAND					
McRynolds	R	22	272	10	0	McReynolds
Jetties	S	12	258	12	1	Jetties
Stowdry	S	29	225	9	0	Strawberry
Johnson	L	36	287	5	1	Johnson
Samuel	R	11	235	16	0	Samuel
Magadan	L	286	4	5	1	Magadan
Lyons	R	247	3	4	C	Lyons
Elster	R	231	10	6	1	Elster
Carreon	R	308	6	6	0	Carreon
Sasser	L	291	1	5	C	Sasser
Teulel	R	256	2	5	1	Teulel
Hernandez	L	233	4	4	1	K. Hernandez
Miller	R	231	1	7	1	Miller
Wilson	S	205	3	7	0	Wilson

PITCHERS

PLAYER ABBR.	HAND	ERA	FULL NAME
Fernandez	L	2.83	Fernandez
Cone	R	3.52	Cone
Darling	R	3.52	Darling
Ojeda	L	3.47	Ojeda
Gooden	R	2.89	Gooden
Myers	L	2.55	Myers
Aguilera	R	2.34	Aguilera
Mussiman	R	3.08	Musselman
Innis	R	3.18	Innis
Aase	R	3.94	Aase

(HO) HOUSTON

BATTERS		HR	AVG	SPD	POS	FULL NAME
PLAYER ABBR.	HAND					
Puhl	L	271	0	8	0	Puhl
Biggio	R	257	13	13	C	Biggio
Wilson	R	266	11	5	0	Wilson
Davis	R	269	34	6	1	Davis
Carniniti	S	255	10	6	1	Carniniti
Ramirez	R	246	6	5	1	Ramirez
Young	S	233	0	15	0	Young
Doran	S	219	8	12	1	Doran
Bass	S	300	5	9	0	Bass
Trevino	R	290	2	5	0	Trevino
Spilman	R	278	0	6	0	Spilman
Yelding	R	233	0	10	1	Yelding
Reynolds	L	201	2	6	1	Reynolds
Gross	R	200	0	5	C	Gross

PITCHERS

PLAYER ABBR.	HAND	ERA	FULL NAME
Scott	R	3.10	Scott
Deshaires	L	2.91	Deshaires
Portugal	R	2.75	Portugal
Clancy	R	5.08	Clancy
Darwin	R	2.36	Darwin
Anderson	R	1.54	Anderson
Agosto	L	2.93	Agosto
Scalzebr	R	4.45	Schatzeder
Smith	R	2.64	Smith
Forsch	R	5.32	Forsch

★ OFFICIAL PLAYER ROSTERS

(DT) DETROIT

BATTERS				PITCHERS			
PLAYER ABBR.	HAND	AVG	HR	SPD	POS	FULL NAME	
Pettis	S	.257	1	16	O	Pettis	
Bergman	L	.268	7	5	I	Bergman	
Heath	R	.263	10	7	C	Heath	
Whitaker	L	.251	28	7	I	Whitaker	
Ward	R	.253	9	6	O	Ward	
Trammell	R	.243	5	9	I	Trammell	
Jones	R	.259	3	6	I	Jones	
Lynn	L	.241	11	5	O	Lynn	
Lemon	R	.237	7	6	O	Lemon	
Nokes	L	.250	9	4	C	Nokes	
Schu	R	.214	7	5	I	Schu	
Strange	R	.214	1	7	O	Strange	
K Williams	R	.205	6	9	O	K Williams	
Brumley	S	.198	1	9	I	Brumley	

PLAYER ABBR.	HAND	ERA	FULL NAME
Tanana	L	3.58	Tanana
Morris	R	4.86	Morris
Alexander	R	4.44	Alexander
Robinson	R	4.73	Robinson
Henneman	R	3.70	Henneman
Gibson	L	4.64	Gibson
Williams	RS	3.64	F. Williams
Nunez	R	4.17	Nunez
Hernandez	L	5.74	Hernandez
Havens	R	5.00	Havens

(MN) MINNESOTA

PLAYER ABBR.	HAND	AVG	HR	SPD	POS	FULL NAME
Gladden	R	.295	8	13	O	Gladden
Puckett	R	.339	9	9	O	Puckett
Gaetti	R	.251	19	8	I	Gaetti
Hrbek	L	.272	25	6	I	Hrbek
Harper	R	.325	8	5	C	Harper
Gagne	R	.272	9	9	I	Gagne
Larkin	S	.267	6	7	I	Larkin
Bush	L	.263	14	7	O	Bush
Baker	S	.295	0	6	I	Baker
Newman	S	.253	0	9	O	Newman
Moses	S	.281	1	9	O	Moses
Castillo	R	.257	8	6	O	Castillo
Backman	S	.231	1	5	I	Backman
Laudner	R	.222	6	6	C	Laudner

PLAYER ABBR.	HAND	ERA	FULL NAME
Anderson	L	3.80	Anderson
Smith	R	3.92	Smith
Viola	L	3.79	Viola
Aguilera	R	3.21	Aguilera
Berenguer	R	3.48	Berenguer
Reardon	R	4.07	Reardon
Rawley	L	5.21	Rawley
Dyer	R	4.82	Dyer
Wayne	L	3.30	Wayne
Gonzalez	R	4.66	Gonzalez

★ OFFICIAL PLAYER ROSTERS

(PH) PHILADELPHIA

BATTERS		PLAYER ABBR.	HAND	AVG	HR	SPD	POS	FULL NAME
	Dykstra	L	237	7	14	0	Dykstra	
	Herr	S	287	2	9	1	Herr	
	Thon	R	271	15	7	1	Thon	
	V Hayes	L	259	26	13	0	W. Hayes	
	Kruk	L	300	8	6	0	Kruk	
	Jordan	R	285	12	6	1	Jordan	
	C Hayes	R	257	8	6	1	C. Hayes	
	Daulton	L	201	8	6	0	Daulton	
	Ready	R	264	8	6	1	Ready	
	Lake	R	252	2	5	0	Lake	
	Jelitz	S	243	4	6	1	Jelitz	
	Ford	L	218	1	7	0	Ford	
	Murphy	R	218	9	5	1	Murphy	
	Dernier	R	171	1	6	0	Dernier	

PITCHERS

PLAYER ABBR.	HAND	ERA	FULL NAME
Howell	R	3.44	Howell
Cook	R	3.72	Cook
Ruffin	L	4.44	Ruffin
Mulholland	R	4.92	Mulholland
Parrett	R	2.98	Parrett
McDowell	RS	1.96	McDowell
Harris	R	3.58	Harris
Frowirth	R	3.59	Frowirth
McWilliams	R	4.10	McWilliams
Carman	L	5.24	Carman

(LA) LOS ANGELES

BATTERS		PLAYER ABBR.	HAND	AVG	HR	SPD	POS	FULL NAME
	Randolph	R	282	2	7	1	Randolph	
	Gonzalez	R	268	3	8	0	Gonzalez	
	Marshall	R	260	11	5	0	Marshall	
	Murray	S	247	20	7	1	Murray	
	Hamilton	R	245	12	4	1	Hamilton	
	Scioscia	L	250	10	5	0	Scioscia	
	Griffin	S	247	0	9	1	Griffin	
	Harris	R	236	3	9	0	Harris	
	Hatcher	R	295	2	6	1	Hatcher	
	Stubbs	L	291	4	6	1	Stubbs	
	Anderson	R	229	1	6	1	Anderson	
	Gibson	L	213	9	9	0	Gibson	
	Shelby	S	183	1	10	0	Shelby	
	Dempsey	R	179	4	5	0	Dempsey	

PITCHERS

PLAYER ABBR.	HAND	ERA	FULL NAME
Belcher	R	2.82	Belcher
Hershiser	R	2.31	Hershiser
Vizuela	L	3.43	Valenzuela
Morgan	R	2.53	Morgan
Martinez	R	3.19	Martinez
Howell	R	1.58	Howell
Pena	R	2.13	Pena
Wettland	R	3.77	Wettland
Searge	L	3.53	Searge
Crews	R	3.21	Crews

★ OFFICIAL PLAYER ROSTERS

(MW) MILWAUKEE

BATTERS		HAND	AVG	HR	SPD	POS	FULL NAME
PLAYER ABBR.							
Molitor	R	315	11	13	I	Molitor	
Gantner	L	274	0	12	I	Gantner	
Braggs	R	247	15	10	O	Braggs	
Yount	R	318	21	11	O	Yount	
Brock	L	265	12	6	I	Brock	
Spiers	R	255	4	9	O	Spiers	
Surhoff	L	248	5	9	C	Surhoff	
Sheffield	R	247	5	8	I	Sheffield	
Deer	R	210	26	6	O	Deer	
Felder	S	241	3	12	O	Felder	
OBrien	R	234	6	5	C	OBrien	
Francona	R	232	3	6	O	Francona	
Romero	R	209	0	6	I	Romero	
Polidor	R	194	0	6	I	Polidor	

PITCHERS		HAND	ERA	FULL NAME
PLAYER ABBR.				
Bosio	R	2.95	Bosio	
August	R	5.31	August	
Higuera	R	3.46	Higuera	
Reuss	R	5.13	Reuss	
Crim	R	2.83	Crim	
Knudson	R	3.35	Knudson	
Navarro	R	3.12	Navarro	
Plesac	L	2.35	Plesac	
Fossas	R	3.54	Fossas	
Krueger	R	3.84	Krueger	

(OK) OAKLAND

BATTERS		HAND	AVG	HR	SPD	POS	FULL NAME
PLAYER ABBR.							
R Hndrsn	R	274	12	20	O	R. Henderson	
Lansford	R	336	2	15	I	Lansford	
Canseco	R	269	17	7	O	Canseco	
McGwire	R	231	33	5	I	McGwire	
Sternbach	R	273	7	4	C	Sternbach	
Parker	L	264	22	3	O	Parker	
Phillips	S	262	4	6	I	Phillips	
Gallego	R	252	3	7	I	Gallego	
D. Henderson	R	250	15	7	O	D. Henderson	
Javier	S	248	1	9	O	Javier	
Phelps	L	242	7	5	I	Phelps	
Weiss	S	233	3	8	I	Weiss	
Blinkship	R	232	1	9	I	Blankenship	
Hassey	L	228	5	6	C	Hassey	

PITCHERS		HAND	ERA	FULL NAME
PLAYER ABBR.				
Stewart	R	3.32	Stewart	
Moore	R	2.61	Moore	
Davis	R	4.36	Davis	
Weich	R	3.00	Weich	
Burns	R	2.24	Burns	
Eckersly	RS	1.56	Eckersly	
C. Young	L	3.73	C. Young	
Nelson	R	3.26	Nelson	
Honeycut	L	2.35	Honeycut	
Corsi	R	1.88	Corsi	

★ OFFICIAL PLAYER ROSTERS

(PI) PITTSBURGH

BATTERS		PLAYER ABBR.	HAND	AVG	HR	SPD	POS	FULL NAME
		Reynolds	S	270	6	12	0	Reynolds
		Bell	R	258	2	6	1	Bell
		Bonds	L	248	19	14	0	Bonds
		Bonilla	S	281	24	8	1	Bonilla
		Van Slyk	L	237	9	10	0	Van Slyke
		Lind	R	232	2	10	1	Lind
		Hatcher	R	231	4	12	1	Hatcher
		Ortiz	R	217	1	4	C	Ortiz
		LaValier	L	316	2	6	C	LaValier
		Redus	R	283	6	13	0	Redus
		Distelano	L	247	2	4	1	Distelano
		Cangiosi	S	219	0	10	0	Cangiosi
		Quinones	S	209	3	5	1	Quinones
		King	R	195	5	6	1	King

PITCHERS

PLAYER ABBR.	HAND	ERA	FULL NAME
Drabek	R	2.80	Drabek
Smiley	L	2.81	Smiley
Walk	R	4.41	Walk
Robinson	R	4.58	Robinson
Heaton	R	3.05	Heaton
Kramer	R	3.96	Kramer
Kipper	L	2.93	Kipper
Landrum	R	1.67	Landrum
Bair	R	2.27	Bair
Reed	R	5.60	Reed

(SD) SAN DIEGO

BATTERS		PLAYER ABBR.	HAND	AVG	HR	SPD	POS	FULL NAME
		Gwynn	L	336	4	16	0	Gwynn
		Roberts	S	301	3	12	1	Roberts
		Santiago	R	236	16	9	C	Santiago
		J. Clark	R	242	26	7	1	Ja. Clark
		R. Alomar	S	295	7	16	1	R. Alomar
		Templeton	S	255	6	5	1	Templeton
		James	L	243	13	6	0	James
		Martinez	R	221	6	4	0	Martinez
		Flannery	L	231	0	6	1	Flannery
		Jackson	R	218	4	6	0	Jackson
		Paglarulo	R	196	3	6	1	Paglarulo
		Nelson	L	195	3	6	1	Nelson
		Parent	R	191	7	6	C	Parent
		Abner	R	176	2	6	0	Abner

PITCHERS

PLAYER ABBR.	HAND	ERA	FULL NAME
Whitson	R	2.66	Whitson
Hurst	L	2.69	Hurst
Rasmussen	L	4.26	Rasmussen
Terrill	R	4.01	Terrill
Grant	R	3.33	Grant
Harris	R	2.60	Harris
M. Davis	L	1.85	M. Davis
Show	R	4.23	Show
Schralci	R	3.51	Schralci
Benes	R	3.51	Benes

★ OFFICIAL PLAYER ROSTERS

(SE) SEATTLE

BATTERS		PLAYER ABBR.	HAND	AVG	HR	SPD	POS	FULL NAME
	Reynolds	S	300	0	13	I	Reynolds	
	Griffey	R	264	16	10	I	Griffey	
	Davis	L	305	21	5	I	Davis	
	Leonard	R	254	24	6	O	Leonard	
	Buhrer	R	275	9	6	O	Buhrer	
	Bradley	L	274	3	6	C	Bradley	
	Briley	L	266	13	9	O	Briley	
	Presley	R	236	12	4	I	Presley	
	Coles	R	252	10	7	O	Coles	
	Cotto	R	264	9	9	O	Cotto	
	Martinez	R	240	2	6	I	Martinez	
	Valle	R	237	7	6	C	Valle	
	Cochrane	R	235	3	5	I	Cochrane	
	Vizquel	R	220	1	5	O	Vizquel	

PITCHERS

PLAYER ABBR.	HAND	ERA	FULL NAME
Bankhead	R	3.34	Bankhead
Hanson	R	3.18	Hanson
Holman	R	3.44	Holman
Johnson	R	4.40	Johnson
Swift	R	4.43	Swift
Reed	R	3.19	Reed
Jackson	R	3.17	Jackson
Powell	L	5.00	Powell
Scholler	R	2.81	Scholler
Trout	L	6.60	Trout

(SL) ST. LOUIS

BATTERS		PLAYER ABBR.	HAND	AVG	HR	SPD	POS	FULL NAME
	Thompson	L	290	4	13	O	Thompson	
	Guerrero	R	311	17	4	I	Guerrero	
	Pendleton	S	264	13	8	I	Pendleton	
	Birnansky	R	239	20	6	O	Birnansky	
	Oquendo	S	291	1	6	I	Oquendo	
	Smith	S	273	2	13	I	Smith	
	Pena	R	259	4	6	C	Pena	
	Coleman	S	254	2	19	O	Coleman	
	Walling	L	304	1	4	O	Walling	
	Jones	L	293	0	5	I	Jones	
	Morris	L	239	2	5	O	Morris	
	McGee	S	236	3	8	O	McGee	
	Pagnozzi	R	150	0	6	C	Pagnozzi	
	Lindeman	R	111	0	6	O	Lindeman	

PITCHERS

PLAYER ABBR.	HAND	ERA	FULL NAME
Magrane	L	2.91	Magrane
DeLeon	R	3.05	DeLeon
Terry	R	3.57	Terry
Hill	R	3.80	Hill
Dipino	L	2.45	Dipino
Quisenberry	RS	2.64	Quisenberry
Dayley	L	2.87	Dayley
Costello	R	3.32	Costello
Carpenter	R	3.18	Carpenter
Worrell	R	2.96	Worrell

★ OFFICIAL PLAYER ROSTERS

(SF) SAN FRANCISCO

BATTERS		PLAYER ABBR.	HAND	AVG	HR	SPD	POS	FULL NAME
	Butler	R	L	283	4	14	O	Butler
	Thompson	R	R	241	13	9	I	Thompson
	Clark	L	L	333	23	8	I	Clark
	Mitchell	R	R	291	47	6	O	Mitchell
	Williams	R	R	202	18	5	I	Williams
	Riles	L	L	278	7	6	I	Riles
	Kennedy	L	L	239	5	5	C	Kennedy
	Midonado	R	R	217	9	6	O	Maldonado
	Oberklei	L	L	269	2	5	I	Oberklei
	Nixon	R	R	265	1	9	O	Nixon
	Litton	R	R	252	4	6	I	Litton
	Uribe	S	S	221	1	7	I	Uribe
	Mhwarung	R	R	210	0	6	C	Manwaring
	Sheridan	L	L	205	3	7	O	Sheridan

PITCHERS		PLAYER ABBR.	HAND	ERA	FULL NAME
	Reuschel	R	R	2.94	Reuschel
	Garrelts	R	R	2.28	Garrelts
	Robinson	R	R	3.43	Robinson
	Knepper	R	R	5.13	Knepper
	Lacoss	R	R	3.17	Lacoss
	Brambley	R	R	4.07	Brambley
	Hammaker	L	L	3.76	Hammaker
	Btrosian	RS	R	2.87	Bedrosian
	Dravecky	L	L	3.46	Dravecky
	Lefterts	LS	L	2.69	Lefterts

(TO) TORONTO

BATTERS		PLAYER ABBR.	HAND	AVG	HR	SPD	POS	FULL NAME
	Liriano	S	S	263	5	10	I	Liriano
	Gruber	R	R	290	18	9	I	Gruber
	Bell	R	R	297	18	6	O	Bell
	McGriff	L	L	209	36	7	I	McGriff
	Whitt	L	L	262	11	6	C	Whitt
	Felix	S	S	258	9	11	O	Felix
	Fernandez	S	S	257	11	12	I	Fernandez
	Moseby	L	L	221	11	12	O	Moseby
	Wilson	R	R	298	2	9	O	Wilson
	Lee	S	S	260	3	6	I	Lee
	Borders	R	R	257	3	5	C	Borders
	Mulliniks	L	L	238	3	5	I	Mulliniks
	Lawless	R	R	229	0	10	O	Lawless
	Brenly	R	R	170	1	6	C	Brenly

PITCHERS		PLAYER ABBR.	HAND	ERA	FULL NAME
	Stieb	R	R	3.35	Stieb
	Key	L	L	3.88	Key
	Cerutti	L	L	3.07	Cerutti
	Flanagan	L	L	3.93	Flanagan
	Henke	R	R	1.92	Henke
	Wells	L	L	2.40	Wells
	Wills	R	R	3.66	Wills
	Stoltmyr	R	R	3.88	Stoltmyr
	Ward	R	R	3.77	Ward
	Castillo	L	L	6.11	Castillo

★ OFFICIAL PLAYER ROSTERS

(TX) TEXAS

BATTERS		BATTERS											
PLAYER ABBR.	HAND	AVG	HR	SPD	POS	FULL NAME	PLAYER ABBR.	HAND	AVG	HR	SPD	POS	FULL NAME
Espy	S	257	3	16	0	Espy	Smith	S	273	2	13	I	Smith
Franco	R	316	13	12	I	Franco	Gwynn	L	336	4	16	0	Gwynn
Baines	L	309	16	4	0	Baines	Clark	L	333	23	8	I	Clark
Sierra	S	306	29	8	0	Sierra	Mitchell	R	291	47	6	0	Mitchell
Incavigl	R	236	21	7	0	Incaviglia	E Davis	R	281	34	12	0	E Davis
Buechele	R	235	16	5	I	Buechele	Johnson	S	287	36	5	I	Johnson
Palmeiro	L	275	8	6	I	Palmeiro	Sundberg	R	290	30	10	I	Sundberg
Petralli	L	304	4	5	C	Petralli	Santiago	R	236	16	9	C	Santiago
Manrique	L	275	4	6	I	Manrique	Guerro	R	311	17	4	I	Guerrero
Leach	R	272	1	6	I	Leach	Bomilla	S	281	24	8	I	Bomilla
Kunkel	R	270	8	6	I	Kunkel	G Davis	R	269	34	6	I	G Davis
Stanley	R	246	1	6	0	Stanley	V Hayes	L	259	26	13	0	V Hayes
Sundberg	R	197	2	6	0	Sundberg	Pena	R	259	4	6	C	Pena
Kreuter	S	152	5	6	C	Kreuter	Dawson	R	252	21	7	0	Dawson

PITCHERS

PLAYER ABBR.	HAND	ERA	FULL NAME
Ryan	R	3.20	Ryan
Brown	R	3.35	Brown
Witt	R	5.14	Witt
Jeffcoat	R	3.58	Jeffcoat
Hough	R	4.35	Hough
Russell	R	1.98	Russell
Guante	R	3.91	Guante
Rogers	R	2.93	Rogers
Hall	L	3.70	Hall
Mielke	R	3.26	Mielke

(NA) NATIONAL ALL STARS

BATTERS		BATTERS											
PLAYER ABBR.	HAND	AVG	HR	SPD	POS	FULL NAME	PLAYER ABBR.	HAND	AVG	HR	SPD	POS	FULL NAME
Smith	S	273	2	13	I	Smith	Smoltz	R	2.94				Smoltz
Gwynn	L	336	4	16	0	Gwynn	Sutcliffe	R	3.66				Sutcliffe
Clark	L	333	23	8	I	Clark	Reuschel	R	2.94				Reuschel
Mitchell	R	291	47	6	0	Mitchell	Hershiser	R	2.31				Hershiser
E Davis	R	281	34	12	0	E Davis	Williams	L	2.76				Williams
Johnson	S	287	36	5	I	Johnson	Franco	L	3.12				Franco
Sundberg	R	290	30	10	I	Sundberg	Howell	R	1.58				Howell
Santiago	R	236	16	9	C	Santiago	Landrum	R	1.67				Landrum
Guerro	R	311	17	4	I	Guerrero	M Davis	L	1.85				M Davis
Bomilla	S	281	24	8	I	Bomilla	Burke	R	2.55				Burke
G Davis	R	269	34	6	I	G Davis							
V Hayes	L	259	26	13	0	V Hayes							
Pena	R	259	4	6	C	Pena							
Dawson	R	252	21	7	0	Dawson							

PITCHERS

PLAYER ABBR.	HAND	ERA	FULL NAME
Smoltz	R	2.94	Smoltz
Sutcliffe	R	3.66	Sutcliffe
Reuschel	R	2.94	Reuschel
Hershiser	R	2.31	Hershiser
Williams	L	2.76	Williams
Franco	L	3.12	Franco
Howell	R	1.58	Howell
Landrum	R	1.67	Landrum
M Davis	L	1.85	M Davis
Burke	R	2.55	Burke

★ OFFICIAL PLAYER ROSTERS

(AM) AMERICAN ALL STARS

BATTERS		BATTERS						
PLAYER ABBR.	HAND	AVG	HR	SPD	POS	FULL NAME		
Jackson	R	256	32	13	0	Jackson		
Boggs	R	330	3	6	1	Boggs		
Puckett	R	339	9	9	0	Puckett		
Sierra	S	306	29	8	0	Sierra		
Franco	R	316	13	12	1	Franco		
C Ripken	R	257	21	5	1	C. Ripken		
McWire	R	231	33	5	1	McWire		
Sternbach	R	273	7	4	C	Sternbach		
Baines	L	309	16	4	0	Baines		
Sax	R	315	5	16	1	Sax		
Matingly	L	303	23	6	1	Matingly		
Tettleton	S	258	26	6	C	Tettleton		
Leonard	R	254	24	6	0	Leonard		
Gaetti	R	251	19	8	1	Gaetti		

PITCHERS

PLAYER ABBR.	HAND	ERA	FULL NAME
Swindell	L	3.37	Swindell
Ryan	R	3.20	Ryan
Finley	L	2.57	Finley
Gubicza	R	3.04	Gubicza
Stewart	R	3.32	Stewart
Moore	R	2.61	Moore
Henneman	R	3.70	Henneman
D Jones	R	2.34	D Jones
Plesac	L	2.35	Plesac
Russell	R	1.98	Russell

(NY) NEW YORK (AMERICAN)

BATTERS		BATTERS						
PLAYER ABBR.	HAND	AVG	HR	SPD	POS	FULL NAME		
Sax	R	315	5	16	1	Sax		
Kelly	R	302	9	14	0	Kelly		
Barfield	R	234	23	7	0	Barfield		
Matingly	L	303	23	6	1	Matingly		
Polonia	L	300	3	12	0	Polonia		
Espinoza	R	282	0	6	1	Espinoza		
Hall	R	260	17	4	0	Hall		
Stlaught	R	251	5	5	C	Stlaught		
Balboni	R	237	17	5	1	Balboni		
Velarde	R	340	2	6	1	Velarde		
Genen	R	288	9	5	C	Genen		
Brookens	R	226	4	6	1	Brookens		
Pglarulo	L	197	4	5	1	Pglarulo		
Tolleson	R	164	1	7	0	Tolleson		

PITCHERS

PLAYER ABBR.	HAND	ERA	FULL NAME
Hawkins	R	4.80	Hawkins
Cary	R	3.26	Cary
Parker	R	3.68	Parker
Lapoint	L	5.62	Lapoint
Plunk	R	3.28	Plunk
Guetterman	L	2.45	Guetterman
Cadaret	R	4.05	Cadaret
Terrill	R	4.01	Terrill
McCullers	R	4.57	McCullers
Righetti	L	3.00	Righetti

★ I FATTI DEL BASEBALL:

Il Baseball si svolge su un campo composto di due parti - il **Campo Interno/Infield** (il **Diamante**) e quello **Esterno/Outfield**. Assomiglia un po' al gioco della lizza, ma non è proprio così! I lanciatori qui possono tirare la palla a velocità anche di 100 miglia all'ora!, anche se nel corso di più di 162 partite a stagione hanno bisogno di frequenti soste e rotazioni nella posizione di inizio.

Gran parte dell'azione di svolge nel diamante interno. Le basi collocate in vari punti del diamante distano 90 piedi tra di loro e sono dette **Casa Base, Prima, Seconda e Terza**. Quando sei alla battuta, il tuo obiettivo è quello di passare ognuna delle basi fino a che non arrivi a quella di casa - E va bene, assomiglia un po' alla lizza! Se hai tempo disponibile, puoi completare il circuito in una sola volta, conseguendo il punteggio di un giro (Run), sebbene di solito si avanzi solo di una o due basi alla volta. La battuta migliore è quella che manda la palla dritta fuori del perimetro e in mezzo al pubblico - cioè fare un **Home Run (Giro Completo)**, dove ogni base carica (che ha un giocatore) va automaticamente alla casa base, per cui se la prima e la terza sono cariche e il battitore azzecca un home run, tutti vanno alla **Casa Base/Home** totalizzando 3 giri! (cioè il primo, il terzo e ovviamente il battitore). Una palla viene detta **Foul (Fallo)** quando viene colpita da dietro le linee di fallo che vanno dalla casa base, passando per la terza, fino al perimetro e dalla casa base, passando per la prima, fino al perimetro.

Tutto questo presuppone che tu riesca a colpire la palla, il che naturalmente è piuttosto difficile - almeno all'inizio. E allora che succede in questi casi? Beh, se la manchi e la palla ha superato il 'piatto', allora viene detto **Strike!** Confuso? - lo sarai senz'altro.

★ SCENARI DI BASEBALL:

Adesso facciamo un giro tra una serie di campi per vedere se riusciamo a chiarire le cose:

1. Il **Pitcher/Lanciatore** (il tizio che tira la palla) avanza verso il **Mound** o Pedana (un rialzo di terra al centro del diamante), si carica, volteggia e la palla schizza via a 90 miglia all'ora verso il Batter/Battitore, situato ad appena 20 yarde di distanza, diretta alla **Zona di Strike** (immagina un riquadro sul piatto, che inizia all'altezza delle ginocchia del battitore e finisce all'altezza del petto), il battitore fa per colpire e manca - è uno strike!

2. Il lanciatore si prepara di nuovo, lancia, ma adesso è un tantino troppo sicuro, dopo aver fatto uno strike, per cui la palla manca la zona di strike e il battitore non si muove (se si fosse mosso e avesse mancato la palla, sarebbe stato ugualmente uno strike), l'arbitro agita le mani - ed è una **Ball/Palla!**

3. Il lanciatore adesso è proprio arrabbiato e lascia partire una palla davvero veloce, dritta verso il piatto, il battitore si muove, impatta e la palla vola sul campo, supera l'arresto corto e si ferma sul perimetro oltre il giocatore piazzato (fielder) sulla **Sinistra del Campo (Left Field)**. Il battitore lascia cadere la mazza e corre all'impazzata verso la prima base. Riesce ad arrivarci con una scivolata appena prima che il **Primo Uomo Base (First Baseman)** acchiappi la palla - **Salvo (Safe)!**

4. Il lanciatore vede un segnale dal proprio **Ricevitore** e tira una **Palla ad Effetto (Curveball)**. Il battitore si muove e impatta, ma la palla si innalza in aria - una **Palla Volante (Fly Ball)**. La palla viene presa al centro del campo - il battitore è fuori ma il giocatore della prima base ha già iniziato la corsa verso la seconda base. Adesso questo deve fare una **Tag Base** (cioè cambiare e correre verso la base da cui è venuto) prima di poter proseguire il giro. Infatti si gira, corre e ce la fa!

5. Il terzo battitore si posiziona, il lanciatore si prepara, si raccoglie, ma proprio adesso il giocatore sulla seconda base è uscito dal bordo e ha cominciato la corsa. La palla va larga, il battitore la lascia andare e prima che il ricevitore possa prenderla, il cursore fa la terza base - questo è uno **Steal! (Rubata!)**

Quindi, ci sono tre modi in cui la squadra in campo può eliminare un battitore o un cursore:

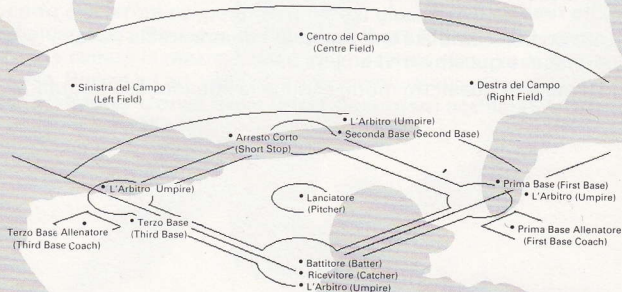
- (i) Facendo mancare la palla al battitore con tre strike (il ricevitore deve però prendere queste palle).
- (ii) Prendendo la palla colpita dal battitore prima che rimbalzi.
- (iii) Con un campista che tocca un cursore con la palla prima che questo arrivi ad una base.

Ognuno di questi tre modi, elimina la squadra alla battuta.

★ **ALCUNI FATTI ECCEZIONAI:**

- Il lancio più veloce mai effettuato, è stato quello di Nolan Ryan nel 1974 - ben 108 miglia orarie!
- Più di 100000 palle vengono impiegate da entrambe le leghe maggiori nel corso di un campionato, al costo di \$3 dollari l'una.
- La prima squadra di baseball professionista è stata quella dei Cincinnati Red Socks nel 1938!
- Ronald Reagan è stato annunciatore di baseball in Chicago prima della Seconda Guerra Mondiale!
- Il numero record di home run in una stagione è detenuto da Babe Ruth con il punteggio di 60 nel 1927.
- Il baseball *forse* si basa sulla lizza!

★ **CAMPO DA BASEBALL**



★ INTRODUZIONE

RBI Baseball simula il baseball vero. Molte delle regole e delle strategie delle partite vere vengono applicate qui - Devi lanciare, colpire, correre e fare sostituzioni oculate, se vuoi avere successo.

Ogni giocatore ha i suoi punti di forza e le sue debolezze basati sulle statistiche dal vero. Per i battitori, le statistiche includono la sua posizione, l'abilità di battuta, la potenza, la velocità di corsa e la resistenza. Tutti i giocatori di **RBI** sono stati creati con le statistiche del 1989 dei professionisti reali - Un giocatore che ha rubato un sacco di basi e che ha realizzato un'alta media di battute nella vita reale, nel gioco è dotato di alta rapidità. Ugualmente, un giocatore con parecchi home run nella realtà, sarà dotato di un buon grado di potenza nel gioco. Con la pratica, imparerai a gestire al meglio le tue squadre e giocatori preferiti.

Nota: A causa della velocità di esecuzione degli elaboratori a 8 bit, è stata utilizzata una simulazione semplificata delle statistiche reali.

★ COME INIZIARE A GIOCARE

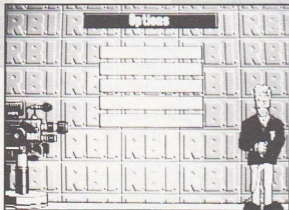
Premi il **BOTTONI #1**:

1P: Giochi contro il computer.

2P: Gioco di competizione.

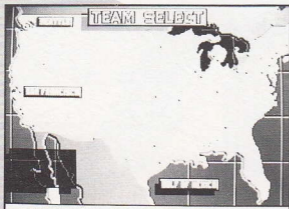
Guarda: Computer contro Computer
(Modalità Dimostrazione).

Opzioni: Per selezionare le opzioni.



Selezione della Squadra:

Muovi il cursore per selezionare la squadra sulla conferenza prescelta. Quando giochi col computer, questo seleziona automaticamente la sua squadra.



Selezione Lanciatore Iniziale:

Puoi utilizzare fino a 5 lanciatori per partita - 1 iniziatore e 4 di ricambio, oppure 2 iniziatori: Sposta il cursore sul giocatore che vuoi togliere da questo schieramento. Il suo nome apparirà in alto sullo schermo, sotto la parola 'Replace' (Sostituisci). Adesso porta il cursore sul giocatore che vuoi inserire dalla panchina. Il suo nome apparirà sulla destra di quello che va a sostituire. Premi il BOTTONE #1 per sostituire e il BOTTONE #2 per non sostituire.

Selezione Schieramento di Inizio:

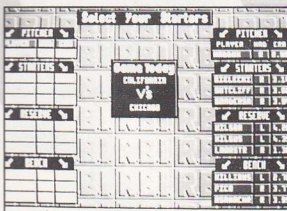
Muovi il cursore con il Joystick/Tastiera.

Premi il BOTTONE #1 per cambiare giocatori.

Premi BOTTONE #2 per accettare lo schieramento corrente.

OPZIONI DI TIME OUT (SOSPENSIONE)

Muovi il cursore mediante il Joystick/Tastiera.

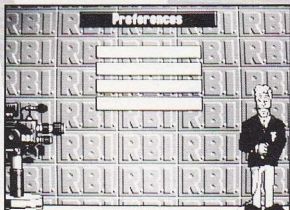


Instant Replay (Ripetizione Istantanea): Vedi la ripetizione istantanea dell'ultima giocata. Alcune giocate non possono essere riviste con la ripetizione istantanea.

Play Ball (Gioca la Palla): Premi il BOTTONE #1 per tornare a giocare.

Substitutions (Sostituzioni): Cambia Battitore/Cursore di Base o Lanciatore.

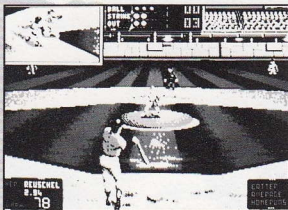
Scoreboard (Tabellone): Premi BOTTONE #1 per vedere il punteggio sul tabellone.



CONTROLLI D'ATTACCO

Alla Battuta:

Muovi la posizione del battitore sulla pedana di battuta mediante il Joystic/Tastiera.



Bottone #1: Il battitore muove la mazza. Per una mazzata completa, premi e tieni schiacciato. Per vibrare il colpo, premi e rilascia rapidamente.

Corsa alla Base:

Usa il Joystick/Tastiera:

Su: Il cursore avanza da/ritorna alla seconda base.

Giù: Il cursore avanza sulla casa base.

Sinistra: Il cursore avanza da/ritorna alla terza base.

Destra: Il cursore ritorna alla prima base.

Bottone #1: Usando il Joystick/Tastiera, seleziona il cursore di base e premi il Bottone #1 per far avanzare il cursore alla base seguente. Quando il cursore si trova a metà strada, lo puoi far tornare indietro selezionando la base da cui è partito mediante il Joystick/Tastiera e premendo il Bottone #1.

Nota: I cursori di base cominciano a correre appena la palla viene colpita. Quando c'è una palla volante, sta al giocatore far tornare indietro tutti i cursori per evitare un doppio o triplo gioco (cioè, quando due o tre componenti della squadra in battuta sono impiegati contemporaneamente). Dopo aver effettuato il ritorno, puoi avanzare alla base seguente.

CONTROLLI DI DIFESA

Lancio:

Usa il Joystick/Tastiera:

Su: Palla lenta. Giù: Palla veloce.

Sinistra: Effetto a Sinistra. Destra: Effetto a Destra.

Nessuna Direzione: Velocità di lancio normale.

Nota: Il lanciatore può muoversi da un lato all'altro della pedana prima di tirare.

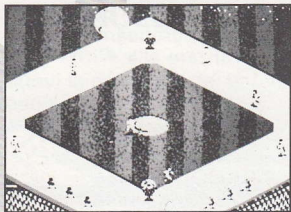
Bottone #1: Tira la palla

Premi e tieni schiacciato il Bottone #1, poi mediante il Joystick/Tastiera, premi Su, Giù, Sinistra o Destra per selezionare il tipo di lancio. Rilascia il Bottone #1 per tirare.

Bottone #2: Elimina un cursore di base.

Usa questo per prendere un cursore che tenta di scattare dalla base. Puoi scegliere la base su cui far lanciare mediante il Joystick/Tastiera e premendo il Bottone #2.

Campisti:



Usa il Joystick/Tastiera:

Su: Muove il campista in su/Seleziona la seconda base.

Giù: Muove il campista in giù/Seleziona la casa base.

Sinistra: Muove il campista a sinistra/Seleziona la terza base.

Destra: Muove il campista a destra/Seleziona la prima base.

Dopo che la palla è stata colpita, puoi correre, tuffarti e saltare per la palla. Premi il Bottone #1 quando la palla ti arriva vicino e farai un salto o un tuffo, a seconda che la palla sia in aria o a terra. Premi sinistra o destra per controllare la direzione del tuffo.

Bottone #1: Premi il bottone per lanciare la palla. Questa viene tirata alla base che hai selezionato con il Joystick/Tastiera. Se nessuna base è stata selezionata, la palla viene tirata al lanciatore sulla pedana.

Errori:

Ogni tanto un campista fa una presa difettosa a 'sbalzelli' o un tiro scadente. Quando un campista ha lasciato la sua posizione, evita di tirare la palla su una base.

MODALITA' DIMOSTRAZIONE

In modalità dimostrazione il computer gioca da solo, il che può essere utile per imparare delle tecniche, ecc.

PARTITE DI SERIE

In modalità di gioco a due, esegui una serie di sette partite. In modalità di gioco da solo, puoi eseguire una serie di sette partite scegliendo una squadra dalla Lega Nazionale e una dalla Lega Americana, oppure puoi giocare con tutte le squadre della lega scegliendone due dalla stessa lega.

★ SUGGERIMENTI E CONSIGLI:

Lanci:

Ricorda che i lanciatori iniziali hanno più resistenza di quelli di riserva. Stai sempre attento all'abilità del tuo lanciatore perché si stanca. Tieni d'occhio le miglia per ora (MPH) e quanto puoi far muovere lateralmente il lanciatore.

La palla veloce e la palla pesante consumano più resistenza dei lanci normali. Quando lanci al computer, specialmente quando c'è un battitore potente, cerca di non tirare a metà del piatto. L'utilizzo della palla pesante quando hai conseguito già due strike sul battitore, è spesso una buona tattica.

Campisti:

Devi muovere i tuoi campisti appena la palla viene colpita. Familiarizzati con i punti di partenza di tutti i tuoi campisti, in modo da reagire rapidamente invece di aspettare per vedere tutti i campisti. Quando la palla viene colpita alta (un 'pop fly'), occorre prevedere dove andrà a cadere e spostare il giocatore più vicino su quel punto. Dovrai regolarti sulla base dell'ombra proiettata dalla palla e dal tono che ne indica l'altezza.

Quando rilanci alle basi, in genere è bene cercare di eliminare il cursore più prossimo alla casa base e non il battitore che corre verso la prima, a meno che non hai già due campisti fuori - nel qual caso elimina chiunque sia più distante da una base, dato che qualunque home run eseguito in quel gioco non consegue punti se butti fuori il terzo e finisci l'inning.

Battute:

Non rimanere fermo sulla pedana di battuta. Inganna il lanciatore sulla tua posizione reale al momento del lancio.

Impara a 'rubare' le basi - fai scattare i tuoi cursori appena la palla viene lanciata. Stai attento però a non farti eliminare scattando troppo presto.

Ricorda che una palla presa significa che ogni cursore deve rientrare alla sua base prima di continuare a correre.

Una tattica spesso usata è quella della 'smorzata' (bunt), cioè quando il battitore lascia che palla impatti soltanto con la mazza, senza colpirla con violenza mandandola più lontano possibile.

In Genere:

Se sostituisci un campista con un giocatore che non è della stessa posizione, ci saranno più possibilità di errore.

Nella modalità di gioco a due, non parlare mai col tuo avversario dell'ultimo lancio. Se lui viene a sapere come la pensi, potrebbe avvantaggiarsene al prossimo lancio.

Quando tiri la palla, scegli la direzione voluta con il Joystick/Tastiera, poi premi il BOTTONE #1. Non selezionare una direzione, lascia andare e poi premi il BOTTONE #1. Devi mantenere il Joystick/Tastiera in quella direzione fino a dopo aver premuto il bottone.

★ CONTROLLI

Controlli Predefiniti IBM:

Giocatore #1

F1 = Time Out

F3 = Vai alle Opzioni

Sinistra = Freccia Sinistra

Destra = Freccia Destra

Su = Freccia Su

Giù = Freccia Giù

Bottone #1 = Invio

Button #2 = <- Indietro

C64:

Giocatore #1

Run/Stop = Time Out

Tasto C=/ Smorzata

Joystick in Porta #2

Bottone #1 =

Bottone di Fuoco

Button #2 = Maiusc.sinistra

ST/Amiga

Giocatore #1

F1 = Time Out

F3 = Vai alle Opzioni

Joystick in Porta #2

Bottone #1 =

Bottone di Fuoco

Button #2 = Maiusc.sinsitra

Giocatore #2

F2 = Time Out

F4 = Vai alle Opzioni

Sinistra = A

Destra = D

Su = W

Giù = X

Bottone #1 = S

Bottone #2 = BARRA

Giocatore #2

Run/Stop = Time Out

Tasto C=/Smorzata

Joystick in Porta #1

Button #1 = Bott di Fuoco

Button #2 = Maiusc.Destra

Giocatore #2

F2 = Time Out

F4 = Vai alle Opzioni

Joystick in Porta #1

Bottone #1 = Bott di Fuoco

Bottone #2 = Maiusc.Destra

★ **RBI VERSIONE** **SPECTRUM/AMSTRAD**

CARICAMENTO:

Spectrum

Disco : Inserisci il dischetto, premi INVIO al menu di avvio.

Cassetta : Batti LOAD"" e premi INVIO.

Amstrad

Disco :Inserisci il dischetto, batti RUN"DISC"
e premi INVIO.

Cassetta :Tieni schiacciato il tasto CONTR e premi
INVIO.
(Se hai un'unità disco allacciata, batti
ITAPE prima).

CONTROLLI:

Segui le istruzioni sullo schermo per la tastiera, oppure usa il joystick.

SELEZIONE SQUADRA:

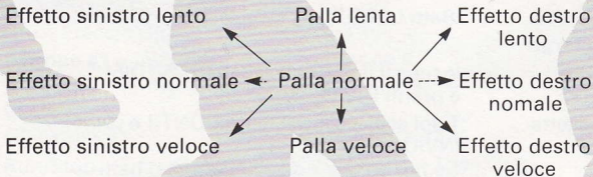
Seleziona la versione a UNO o DUE giocatori, poi seleziona le squadre dalla Lega Americana o Nazionale. I giocatori devono poi scegliere i lanciatori iniziali e l'ordine di battuta.

VIDEATA BATTITORI:

Lanci:

Premi **FUOCO** per lanciare, **SINISTRA** e **DESTRA** per far muovere il lanciatore a sinistra e a destra.

Dopo aver premuto **FUOCO**, il lanciatore impiega alcuni istanti per "caricarsi" prima di tirare. Durante la carica, muovi il joystick/Tastiera per selezionare il tipo di lancio desiderato.



Se vuoi sostituire un lanciatore, premi "**CAPS SHIFT C**" e segui le indicazioni (F0 sull'Amstrad).

Se vuoi fare la pausa, premi "**CAPS SHIFT P**" e un tasto qualunque per riprendere (F1 sull'Amstrad).

Se vuoi uscire dal gioco, premi "**CAPS SHIFT Q**" (F2 sull'Amstrad).

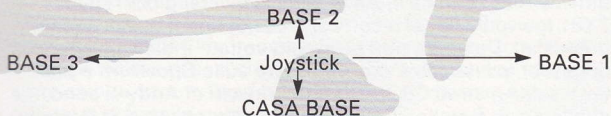
Battuta:

SINISTRA, **DESTRA SU** e **GIU'** muovono il battitore. Più stai basso quando colpisci la palla, maggiore è la sventagliata, ma anche la possibilità di lisciare è maggiore.

VIDEATA DI LANCIO

Se stai disponendo i campisti, osserva l'analizzatore di campisti (a sinistra in basso sullo schermo) per vedere il campista più vicino alla palla. SINISTRA, DESTRA, SU e GIU' muovono tutti i campisti fino a che non prendi o raccogli la palla.

Premi FUOCO per tirarla, seguito rapidamente da una direzione Joystick/Tastiera per indicare la base su cui vuoi tirarla.



Cursori

Se hai appena battuto, ogni cursore che hai comincia a correre automaticamente verso la prossima base. Tuttavia, se la palla è troppo vicina a loro per correre con sicurezza, si fermano.

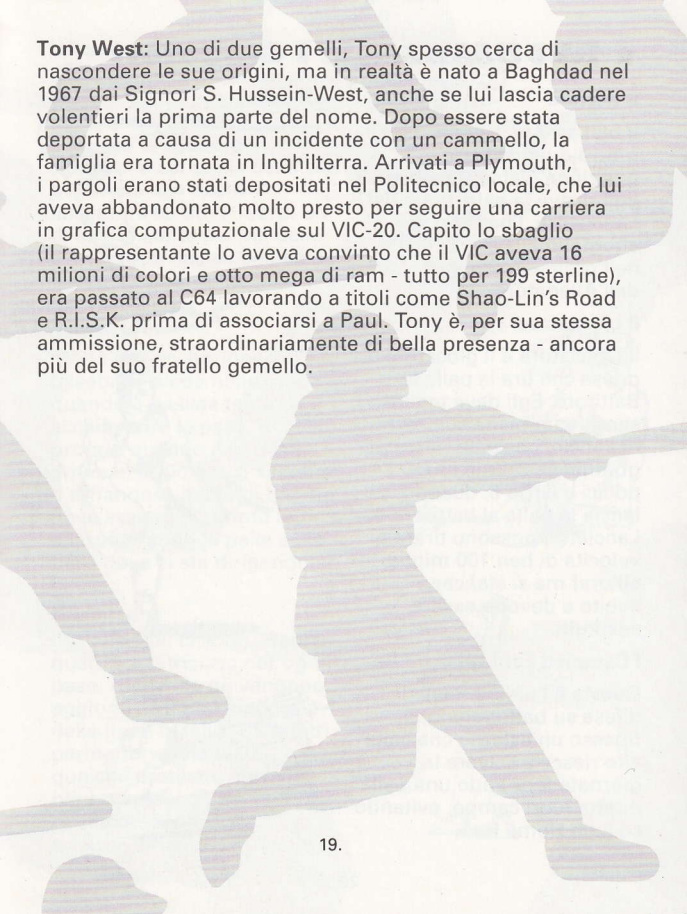
Se vuoi che corrano in ogni modo, premi FUOCO e poi SINISTRA, DESTRA o SU per qualunque base da cui li vuoi far correre.

★ LA SQUADRA:

RBI è stato scritto in origine da Tengen sul PC e sul C64 e poi convertito per lo Spectrum, l'Amstrad, ST e Amiga dai Kremlin.

Andy Taylor: Nato il 23 febbraio 1968 da genitori stupefatti in Preston nel Lancashire. I suoi avevano quindi traslocato a Evesham, dove Andy li aveva riacchiappati e vi si era stabilito per completare i suoi studi. Durante questo periodo difficile (per i genitori), Andy scrisse diversi giochi sullo ZX81 (per punizione) e con sorpresa di tutti li aveva anche pubblicati. Da allora non si era più voltato indietro (collare di gesso), passando a programmare sullo Spectrum e più tardi sull'Amstrad CPC. Tra i colpi riusciti di Andy ci sono, quello a suo fratello, Judge Dredd, Technocano e St Dragon. Attualmente, sta lavorando a Super Space Invaders per il Sega Master System, che però trova piuttosto difficile dato che il Sega non ha la tastiera!

Paul Margrave: E' nato a Nottingham nel 1965 ma non in una miniera di carbone, un fatto questo di adesso si pente veramente. In origine, avrebbe voluto studiare la piegatura delle coppole, ma venne convinto a studiare qualcosa dal nome lungo - un Diploma di Perito Elettrotecnico al Politecnico di Trent era proprio la cosa che ci voleva. Dopo il diploma, Paul aveva intuito l'enorme potenziale dei giochi per computer quando C&VG aveva pubblicato una sua creazione per l'Atari pagando pure 10 sterline intere. Con questo, era saltato sulla C5 turbo personalizzata e si era precipitato a Londra a lavorare a titoli come Bobsleigh (C64), F16 Combat Pilot (ST e PC), Licence to Kill, Cyberball e The Spy Who Loved Me. Tra le sue manie, ci sono la Guinness e le donne con biancheria di pelle.

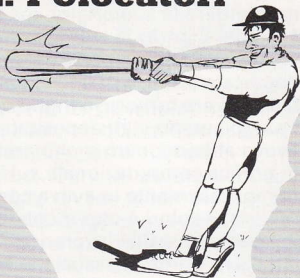


Tony West: Uno di due gemelli, Tony spesso cerca di nascondere le sue origini, ma in realtà è nato a Baghdad nel 1967 dai Signori S. Hussein-West, anche se lui lascia cadere volentieri la prima parte del nome. Dopo essere stata deportata a causa di un incidente con un cammello, la famiglia era tornata in Inghilterra. Arrivati a Plymouth, i pargoli erano stati depositati nel Politecnico locale, che lui aveva abbandonato molto presto per seguire una carriera in grafica computazionale sul VIC-20. Capito lo sbaglio (il rappresentante lo aveva convinto che il VIC aveva 16 milioni di colori e otto mega di ram - tutto per 199 sterline), era passato al C64 lavorando a titoli come Shao-Lin's Road e R.I.S.K. prima di associarsi a Paul. Tony è, per sua stessa ammissione, straordinariamente di bella presenza - ancora più del suo fratello gemello.

★ RBI BASEBALL: I Giocatori

Il Battore

Il battitore fa il suo turno alla mazza quando va in posizione dietro al piatto. Egli riceve la palla tirata dal Lanciatore. I battitori si alternano alla mazza nell'ordine assegnato dall'Allenatore.



Il Lanciatore

Il Lanciatore è il giocatore di difesa che tira la palla al Battitore. Egli deve tenere sempre un piede sul Piatto di Lancio, che è un pezzo di gomma sbiancata lungo 24 pollici e largo 6, quando lancia la palla al battitore. I Lanciatori possono tirare a velocità di ben 100 miglia all'ora! ma si stancano subito e devono essere sostituiti.



I Campisti Esterni

Questa è l'ultima linea di difesa su battute lunghe. Spesso un esterno che salta alto riesce a salvare la giornata fermando una palla diretta fuori campo, evitando così un Home Run.



L'Acchiappatore

Questo tipo fa un po' di più che acchiappare le palle che superano il battitore. Egli conduce la squadra di campisti e consiglia dalla sua posizione alle spalle il lanciatore su dove tirare. Su di loro si conta per via della conoscenza enciclopedica dei trascorsi di forma degli avversari.



Il Basista

Molta dell'eccitazione del baseball risiede nelle basi quando il basista tenta di acchiappare la palla, di solito proprio quando il cursore arriva in scivolata, o saltando o tuffandosi. In più, il basista deve essere un ottimo tattico, spesso tirando la palla sulla base dove si sta dirigendo un basista.



L'Arbitro

Nel baseball ci sono di solito quattro arbitri, uno per ogni base. Alle volte ne vengono aggiunti altri due a guardia delle linee di fallo. Gli arbitri permettono alle volte qualche protesta, ma la via più breve per gli spogliatoi è quella di recriminare eccessivamente.



★ STATISTICHE GIOCATORI

(BA) BALTIMORE

BATTERS

PLAYER ABBR.	HAND	AVG	HR	SPD	POS	FULL NAME
Bradley	R	277	11	13	0	Bradley
Moreland	R	278	6	6	1	Moreland
C. Ripken	R	257	21	5	1	C. Ripken
Tettleton	S	258	26	6	0	Tettleton
Orsulak	L	285	7	7	0	Orsulak
Milligan	R	268	12	8	1	Milligan
Devereaux	R	266	8	12	0	Devereaux
Worthington	R	247	15	5	1	Worthington
Sheets	L	243	7	5	0	Sheets
Finley	R	249	2	13	0	Finley
Melvin	R	241	1	6	0	Melvin
B. Ripken	R	239	2	5	1	B. Ripken
Traber	L	209	4	6	1	Traber
Anderson	L	207	4	11	0	Anderson

PITCHERS

PLAYER ABBR.	HAND	ERA	FULL NAME
Ballard	L	3.43	Ballard
Milacki	R	3.74	Milacki
Schmidt	R	5.69	Schmidt
Harnisch	R	4.62	Harnisch
Olson	R	1.69	Olson
Williamson	R	2.93	Williamson
Holton	R	4.02	Holton
Bautista	R	5.31	Bautista
Hickey	R	2.92	Hickey
Thurmond	L	3.90	Thurmond

(CA) CALIFORNIA

BATTERS

PLAYER ABBR.	HAND	AVG	HR	SPD	POS	FULL NAME
Washintn	L	273	13	9	0	Washington
White	S	245	12	17	0	White
Joyner	S	282	16	6	1	Joyner
Davis	S	271	22	6	0	Davis
Ray	S	289	5	7	1	Ray
Parrish	R	238	17	5	0	Parrish
Schofield	R	228	4	8	1	Schofield
Howell	L	228	20	6	1	Howell
Downing	R	283	14	5	0	Downing
Armas	R	257	11	5	0	Armas
Anderson	R	229	0	6	1	Anderson
Hoffman	R	212	1	6	1	Hoffman
Bichette	R	210	3	6	0	Bichette
Schroder	R	203	6	5	0	Schroder

PITCHERS

PLAYER ABBR.	HAND	ERA	FULL NAME
Blyleven	R	2.73	Blyleven
Finley	L	2.57	Finley
McCaskill	R	2.93	McCaskill
Witt	R	4.54	Witt
Abbott	R	3.92	Abbott
McClure	L	1.55	McClure
Minton	RS	2.20	Minton
Fraser	R	3.24	Fraser
Harvey	R	3.44	Harvey
Petry	R	5.47	Petry

★ STATISTICHE GIOCATORI

(CH) CHICAGO (NATIONAL)

BATTERS		PLAYER ABBR.	HAND	AVG	HR	SPD	POS	FULL NAME
		Walton	R	293	5	12	O	Walton
		Grace	L	314	13	9	I	Grace
		Dawson	R	252	21	7	O	Dawson
		Sundberg	R	290	30	10	I	Sandberg
		D Smith	L	324	9	8	O	D. Smith
		Dunston	R	278	9	11	I	Dunston
		Salazar	R	282	9	5	I	Salazar
		Berryhill	S	257	5	4	C	Berryhill
		Ramos	R	263	1	6	O	Ramos
		McClendon	R	286	12	8	C	McClendon
		Webster	S	257	3	10	I	Webster
		Wilkersn	S	244	1	7	I	Wilkersn
		Wynne	L	243	7	7	O	Wynne
		Law	R	235	7	6	I	Law

PITCHERS		PLAYER ABBR.	HAND	ERA	FULL NAME
		Maddux	R	2.95	Maddux
		Bielecki	R	3.14	Bielecki
		Sutcliffe	R	3.66	Sutcliffe
		Sandersn	R	3.94	Sandersn
		Wilson	L	4.20	Wilson
		Kligus	L	4.39	Kligus
		Lancastr	R	1.36	Lancaster
		Williams	L	2.76	Williams
		Pico	R	3.77	Pico
		Asnmacher	R	3.99	Assemacher

(AT) ATLANTA

BATTERS		PLAYER ABBR.	HAND	AVG	HR	SPD	POS	FULL NAME
		McDowell	L	304	7	10	O	McDowell
		Treadway	R	277	8	6	I	Treadway
		Murphy	R	228	20	6	O	Murphy
		L Smith	R	315	21	12	O	L. Smith
		Thomas	R	213	13	6	I	Thomas
		Blausner	R	270	12	6	I	Blausner
		Perry	L	252	4	9	I	Perry
		Davis	R	169	4	4	C	Davis
		Berroa	R	265	2	6	O	Berroa
		James	L	259	1	5	O	James
		Gregg	L	243	6	6	O	Gregg
		Evans	R	207	11	5	I	Evans
		Russell	R	182	2	5	C	Russell
		Gant	R	177	9	8	I	Gant

PITCHERS		PLAYER ABBR.	HAND	ERA	FULL NAME
		Glavine	L	3.68	Glavine
		Smoltz	R	2.94	Smoltz
		Lilliquist	R	3.97	Lilliquist
		P Smith	R	4.75	P. Smith
		Eichhorn	R	4.35	Eichhorn
		Clary	R	3.15	Clary
		Boever	R	3.94	Boever
		Alvarez	R	2.86	Alvarez
		Stanton	R	1.50	Stanton
		Acker	R	2.67	Acker

★ STATISTICHE GIOCATORI

(BO) BOSTON

BATTERS		AVG	HR	SPD	POS	FULL NAME
PLAYER ABBR.	HAND					
Burks	R	303	12	12	0	Burks
Boggs	L	330	3	6	1	Boggs
Evans	R	285	20	6	0	Evans
Esasky	R	277	30	5	1	Esasky
Greenwel	L	308	14	9	0	Greenwell
Reed	R	288	3	6	1	Reed
Heep	R	300	5	5	1	Heep
Carone	R	243	4	4	C	Cerone
Romine	R	274	1	5	0	Romine
Rivera	R	257	5	6	1	Rivera
Barrett	R	256	1	6	1	Barrett
Rice	R	234	3	6	0	Rice
Kutcher	R	225	2	6	0	Kutcher
Gedman	L	212	4	6	C	Gedman

PITCHERS

PLAYER ABBR.	HAND	ERA	FULL NAME
Clemens	R	3.13	Clemens
Boddicker	R	4.00	Boddicker
Dopson	R	3.99	Dopson
Smithson	R	4.95	Smithson
Smith	R	3.57	Smith
Stanley	R	4.88	Stanley
Lamp	R	2.32	Lamp
Murphy	L	2.74	Murphy
Harris	R	2.57	Harris
Price	R	4.35	Price

(CH) CHICAGO (AMERICAN)

BATTERS		AVG	HR	SPD	POS	FULL NAME
PLAYER ABBR.	HAND					
Guillen	L	253	1	14	1	Guillen
Martinez	R	300	5	6	1	Martinez
Fisk	R	293	13	5	C	Fisk
Calderon	R	286	14	7	0	Cideron
Johnson	L	300	0	10	0	Johnson
Gallagher	R	266	1	6	0	Gallagher
Lyons	L	264	2	8	1	Lyons
Fletcher	R	253	1	6	1	Fletcher
Williams	R	274	3	6	1	Williams
Krivoice	R	264	3	5	C	Karkovice
Sosa	R	257	4	7	0	Sosa
Boston	L	252	5	7	0	Boston
Pasqua	L	248	11	6	0	Pasqua
Walker	L	210	5	5	1	Walker

PITCHERS

PLAYER ABBR.	HAND	ERA	FULL NAME
Perez	R	5.01	Perez
King	R	3.39	King
Hibbard	L	3.21	Hibbard
Datson	R	4.46	Datson
Patterson	R	4.52	Patterson
Hillegas	R	4.74	Hillegas
Long	R	3.92	Long
Pall	R	3.31	Pall
Thigpen	R	3.76	Thigpen
Rosenberg	R	4.94	Rosenberg

★ STATISTICHE GIOCATORI

(MT) MONTREAL

BATTERS		AVG	HR	SPD	POS	FULL NAME
Raines	R	286	9	16	O	Raines
Wallach	R	277	13	6	I	Wallach
Brooks	R	268	14	7	O	Brooks
Galaraga	R	257	23	9	I	Balarraga
D Martinz	L	274	3	12	O	Da. Martinez
Sntovena	R	250	5	5	C	Santovenia
Owen	S	233	6	6	I	Owen
Foley	L	229	7	5	I	Foley
W Johnson	S	272	2	6	I	W. Johnson
Garcia	R	271	3	6	I	Garcia
Hudler	R	245	6	12	I	Hudler
Fitzgrid	R	238	7	6	C	Fitzgerald
Aldrete	L	221	1	5	O	Aldrete
Nixon	S	217	0	16	O	Nixon

PITCHERS

PLAYER ABBR.	HAND	ERA	FULL NAME
DeMartnz	R	3.18	De. Martinez
B Smith	R	2.84	B. Smith
Gross	R	4.38	Gross
Perez	R	3.31	Perez
Langston	R	2.18	Langston
Burke	R	2.55	Burke
Hesketh	L	5.77	Hesketh
Frey	R	5.48	Frey
McGarign	R	4.68	McGarigan
Z Smith	R	3.49	Z. Smith

(CI) CINCINNATI

BATTERS		AVG	HR	SPD	POS	FULL NAME
Larkin	R	342	4	9	I	Larkin
ONeill	L	276	15	12	O	O'Neill
Benzinger	S	245	17	6	I	Benzinger
Davis	R	281	34	12	O	Davis
Roomes	R	263	7	9	O	Roomes
Griffey	R	263	8	6	C	Griffey
Sabo	R	260	6	9	I	Sabo
Oester	S	246	1	4	I	Oester
Winnighm	L	251	3	9	O	Winningham
Durican	S	248	3	8	I	Durican
Quinones	S	244	12	5	I	Quinones
Collins	S	236	0	7	O	Collins
Reed	L	223	3	5	C	Reed
Yngblood	R	212	3	6	O	Youngblood

PITCHERS

PLAYER ABBR.	HAND	ERA	FULL NAME
Browning	L	3.39	Browning
Mahler	R	3.83	Mahler
Leary	R	3.52	Leary
Rijo	R	2.84	Rijo
Dibble	R	2.09	Dibble
Charlton	L	2.93	Charlton
Jackson	L	5.60	Jackson
Franco	L	3.12	Franco
Scudder	R	4.49	Scudder
Birtsas	R	3.75	Birtsas

★ STATISTICHE GIOCATORI

(CL) CLEVELAND

BATTERS								
PLAYER ABBR.	HAND	AVG	HR	SPD	POS	FULL NAME		
Browne	S	299	5	9	I	Browne		
Jacoby	R	272	13	6	I	Jacoby		
Snyder	R	215	18	7	O	Snyder		
Carter	R	243	35	9	O	Carter		
O'Brien	L	259	12	6	I	O'Brien		
Fermin	R	238	0	6	I	Fermin		
Clark	L	237	8	5	O	Clark		
Allanson	R	232	3	6	C	Allanson		
James	R	306	4	6	O	James		
Kommink	R	237	8	10	O	Kommink		
Skinner	R	230	1	5	C	Skinner		
Belle	R	225	7	6	I	Belle		
McDowell	L	222	3	11	O	McDowell		
Aguayo	R	175	1	5	I	Aguayo		

PITCHERS

PLAYER ABBR.	HAND	ERA	FULL NAME
Swindell	L	3.37	Swindell
Candiotti	R	3.10	Candiotti
Black	L	3.36	Black
Farrell	R	3.63	Farrell
D.Jones	R	2.34	D.Jones
Yett	R	5.00	Yett
Bailes	L	4.28	Bailes
Orosco	LS	2.08	Orosco
Olin	R	3.75	Olin
Atherton	R	4.15	Atherton

(KC) KANSAS CITY

BATTERS								
PLAYER ABBR.	HAND	AVG	HR	SPD	POS	FULL NAME		
Esnreich	L	293	9	13	O	Esnreich		
Brett	L	282	12	9	I	Brett		
Tarrabull	R	268	18	6	O	Tarrabull		
Jackson	R	256	32	13	O	Jackson		
Stilwell	S	261	7	8	I	Stilwell		
Seitzer	R	281	4	10	I	Seitzer		
Boone	R	274	1	6	C	Boone		
White	R	256	2	6	I	White		
Tabler	R	259	2	6	O	Tabler		
Wilson	S	253	3	12	O	Wilson		
Wellman	R	230	2	6	I	Wellman		
Macdrin	R	223	2	5	C	Macdrin		
Buckner	L	216	1	6	I	Buckner		
Thurman	R	195	0	14	O	Thurman		

PITCHERS

PLAYER ABBR.	HAND	ERA	FULL NAME
Sabrhagn	R	2.16	Sabrhagen
Gubicza	R	3.04	Gubicza
Aquino	R	3.50	Aquino
Lebrandt	L	5.14	Lebrandt
Gordon	R	3.64	Gordon
Montgomery	R	1.37	Montgomery
Leach	R	4.15	Leach
Crawford	R	2.83	Crawford
Luecken	R	3.42	Luecken
Farr	R	4.12	Farr

★ STATISTICHE GIOCATORI

(NY) NEW YORK (NATIONAL)

(HO) HOUSTON

BATTERS		PLAYER ABBR.	HAND	AVG	HR	SPD	POS	FULL NAME
	McReynolds	R	272	22	10	0	McReynolds	
	Jeffries	S	258	12	12	0	Jeffries	
	Strwbrly	L	225	29	9	0	Strawberry	
	Johnson	S	287	36	5	1	Johnson	
	Samuel	R	235	11	16	0	Samuel	
	Magadan	L	266	4	5	1	Magadan	
	Lyoris	R	247	3	4	C	Lyoris	
	Elster	R	231	10	6	0	Elster	
	Carreon	R	308	6	6	0	Carreon	
	Sasser	L	291	1	5	C	Sasser	
	Teufel	R	256	2	5	1	Teufel	
	Hernandz	L	233	4	4	1	K. Hernandez	
	Miller	R	231	1	7	1	Miller	
	Wilson	S	205	3	7	0	Wilson	

PITCHERS		PLAYER ABBR.	HAND	ERA	FULL NAME
	Fernandz	L	2.83	Fernandez	
	Cone	R	3.52	Cone	
	Darling	R	3.52	Darling	
	Ojeda	L	3.47	Ojeda	
	Gooden	R	2.89	Gooden	
	Myers	L	2.35	Myers	
	Aguilera	R	2.34	Aguilera	
	Musselman	R	3.08	Musselman	
	Innis	R	3.18	Innis	
	Aase	R	3.94	Aase	

BATTERS		PLAYER ABBR.	HAND	AVG	HR	SPD	POS	FULL NAME
	Puhl	L	271	0	8	0	Puhl	
	Biggio	R	257	13	13	C	Biggio	
	Wilson	R	266	11	5	0	Wilson	
	Davis	R	269	34	6	1	Davis	
	Caminiti	S	255	10	6	1	Caminiti	
	Ramirez	R	246	6	5	1	Ramirez	
	Young	S	233	0	15	0	Young	
	Doran	S	219	8	12	1	Doran	
	Bass	S	300	5	9	0	Bass	
	Trevino	R	290	2	5	0	Trevino	
	Spillman	R	278	0	6	0	Spillman	
	Yelding	R	233	0	10	1	Yelding	
	Reynolds	L	201	2	6	1	Reynolds	
	Gross	R	200	0	5	C	Gross	

PITCHERS		PLAYER ABBR.	HAND	ERA	FULL NAME
	Scott	R	3.10	Scott	
	Deshaies	L	2.91	Deshaies	
	Portugal	R	2.75	Portugal	
	Ciancy	R	5.08	Ciancy	
	Darwin	R	2.36	Darwin	
	Anderson	R	1.54	Anderson	
	Agosto	L	2.93	Agosto	
	Schatzdr	R	4.45	Schatzdr	
	Smith	R	2.64	Smith	
	Forsch	R	5.32	Forsch	

★ STATISTICHE GIOCATORI

(DT) DETROIT

BATTERS							PITCHERS	
PLAYER ABBR.	HAND	AVG	HR	SPD	POS	FULL NAME	PLAYER ABBR.	ERA
Pettis	S	257	1	16	0	Pettis	Tanana	3.58
Bergman	L	268	7	5	I	Bergman	Morris	4.86
Heath	R	263	10	7	C	Heath	Alexander	4.44
Whitaker	L	251	28	7	I	Whitaker	Robinson	4.73
Ward	R	253	9	6	0	Ward	Henneman	3.70
Trammell	R	243	5	9	I	Trammell	Gibson	4.64
Jones	R	259	3	6	I	Jones	F. Williams	3.64
Lynn	L	241	11	5	0	Lynn	Nunez	4.17
Lemon	R	237	7	6	0	Lemon	Hernandez	5.74
Nokes	L	250	9	4	C	Nokes	Havens	5.00
Schu	R	214	7	5	I	Schu		
Strange	R	214	1	7	0	Strange		
K. Williams	R	205	6	9	0	K. Williams		
Brumley	S	198	1	9	I	Brumley		

(MN) MINNESOTA

BATTERS							PITCHERS	
PLAYER ABBR.	HAND	AVG	HR	SPD	POS	FULL NAME	PLAYER ABBR.	ERA
Gladden	R	295	8	13	0	Gladden	Anderson	3.80
Puckett	R	339	9	9	0	Puckett	Smith	3.92
Gaetti	R	251	19	8	I	Gaetti	Viola	3.79
Hrbek	L	272	25	6	I	Hrbek	Aguilera	3.21
Harper	R	325	8	5	C	Harper	Berenguer	3.48
Gagne	R	272	9	9	I	Gagne	Reardon	4.07
Larkin	S	267	6	7	I	Larkin	Rawley	5.21
Bush	L	263	14	7	0	Bush	Dyer	4.82
Baker	S	295	0	6	I	Baker	Wayne	3.30
Newman	S	253	0	9	I	Newman	Gonzalez	4.66
Moses	S	281	1	9	0	Moses		
Castillo	R	257	8	6	0	Castillo		
Backman	S	231	1	5	I	Backman		
Laudner	R	222	6	6	C	Laudner		

★ STATISTICHE GIOCATORI

(PH) PHILADELPHIA

BATTERS	PLAYER ABBR.	HAND	AVG	HR	SPD	POS	FULL NAME
	Dykstra	L	237	7	14	0	Dykstra
	Herr	S	287	2	9	1	Herr
	Thon	R	271	15	7	1	Thon
	V Hayes	L	259	26	13	0	W. Hayes
	Kruk	L	300	8	6	0	Kruk
	Jordan	R	285	12	6	1	Jordan
	C Hayes	R	257	8	6	1	C. Hayes
	Daulton	L	201	8	6	0	Daulton
	Ready	R	264	8	6	1	Ready
	Lake	R	252	2	5	0	Lake
	Jeltz	S	243	4	6	1	Jeltz
	Ford	L	218	1	7	0	Ford
	Murphy	R	218	9	5	1	Murphy
	Demier	R	171	1	6	0	Demier

PITCHERS

PLAYER ABBR.	HAND	ERA	FULL NAME
Howell	R	3.44	Howell
Cook	R	3.72	Cook
Ruffin	L	4.44	Ruffin
Mulholland	R	4.92	Mulholland
Parrett	R	2.98	Parrett
McDowell	RS	1.96	McDowell
Harris	R	3.58	Harris
Frowirth	R	3.59	Frowirth
McWilliams	R	4.10	McWilliams
Carman	L	5.24	Carman

(LA) LOS ANGELES

BATTERS	PLAYER ABBR.	HAND	AVG	HR	SPD	POS	FULL NAME
	Randolph	R	282	2	7	1	Randolph
	Gonzalez	R	268	3	8	0	Gonzalez
	Marshall	R	260	11	5	0	Marshall
	Murray	S	247	20	7	1	Murray
	Hamilton	R	245	12	4	1	Hamilton
	Scioscia	L	250	10	5	0	Scioscia
	Griffin	S	247	0	9	1	Griffin
	Harris	R	236	3	9	0	Harris
	Hatcher	R	295	2	6	1	Hatcher
	Stubbs	L	291	4	6	1	Stubbs
	Anderson	R	229	1	6	1	Anderson
	Gibson	L	213	9	9	0	Gibson
	Shelby	S	183	1	10	0	Shelby
	Dempsey	R	179	4	5	0	Dempsey

PITCHERS

PLAYER ABBR.	HAND	ERA	FULL NAME
Beicher	R	2.82	Beicher
Hershiser	R	2.31	Hershiser
Vinzuela	L	3.43	Valezuela
Morgan	R	2.53	Morgan
Martinez	R	3.19	Martinez
Howell	R	1.58	Howell
Pena	R	2.13	Pena
Weiland	R	3.77	Weiland
Searge	L	3.53	Searge
Crews	R	3.21	Crews

★ STATISTICHE GIOCATORI

(MW) MILWAUKEE

BATTERS

PLAYER ABBR.	HAND	AVG	HR	SPD	POS	FULL NAME
Molitor	R	315	11	13	I	Molitor
Gantner	L	274	0	12	I	Gantner
Briggs	R	247	15	10	O	Briggs
Yount	R	318	21	11	O	Yount
Brock	L	265	12	6	I	Brock
Spiers	R	255	4	9	O	Spiers
Surhoff	L	248	5	9	C	Surhoff
Shelfield	R	247	5	8	I	Shelfield
Deer	R	210	26	6	O	Deer
Felder	S	241	3	12	O	Felder
O'Brien	R	234	6	5	C	O'Brien
Francona	R	232	3	6	O	Francona
Romero	R	209	0	6	I	Romero
Polidor	R	194	0	6	I	Polidor

PITCHERS

PLAYER ABBR.	HAND	ERA	FULL NAME
Bosio	R	2.95	Bosio
August	R	5.31	August
Higuera	R	3.46	Higuera
Reuss	R	5.13	Reuss
Crim	R	2.83	Crim
Knudson	R	3.35	Knudson
Navarro	R	3.12	Navarro
Plesac	L	2.95	Plesac
Fossas	R	3.54	Fossas
Krueger	R	3.84	Krueger

(OK) OAKLAND

BATTERS

PLAYER ABBR.	HAND	AVG	HR	SPD	POS	FULL NAME
R Hndrsn	R	274	12	20	O	R. Henderson
Lansford	R	336	2	15	I	Lansford
Canseco	R	269	17	7	O	Canseco
McGwire	R	231	33	5	I	McGwire
Steinbach	R	273	7	4	C	Steinbach
Parker	L	264	22	3	O	Parker
Phillips	S	262	4	6	I	Phillips
Gallego	R	252	3	7	I	Gallego
D Hndrsn	R	250	15	7	O	D. Henderson
Javier	S	248	1	9	O	Javier
Phelps	L	242	7	5	I	Phelps
Weiss	S	233	3	8	I	Weiss
Brinkship	R	232	1	9	I	Blanksnhip
Hassey	L	228	5	6	C	Hassey

PITCHERS

PLAYER ABBR.	HAND	ERA	FULL NAME
Stewart	R	3.32	Stewart
Moore	R	2.61	Moore
Davis	R	4.36	Davis
Weich	R	3.00	Weich
Burns	R	2.24	Burns
Eckersly	RS	1.56	Eckersly
C Young	L	3.73	C. Young
Nelson	R	3.26	Nelson
Honeycut	L	2.35	Honeycut
Corsi	R	1.88	Corsi

★ STATISTICHE GIOCATORI

(PI) PITTSBURGH

BATTERS		SPD	HR	AVG	POS	FULL NAME
Reynolds	S	12	6	270	0	Reynolds
Bell	R	6	2	258	0	Bell
Bonds	L	14	19	248	0	Bonds
Bonilla	S	8	24	281	0	Bonilla
Van Slyk	L	10	9	237	0	Van Slyke
Lind	R	10	2	232	0	Lind
Hatcher	R	12	4	231	0	Hatcher
Ortiz	R	4	1	217	0	Ortiz
LaValier	L	6	2	316	0	LaValier
Redus	R	13	6	283	0	Redus
Dstefano	L	4	2	247	0	Dstefano
Cangelosi	S	10	0	219	0	Cangelosi
Quinones	S	5	3	209	0	Quinones
King	R	6	5	195	0	King

PITCHERS

PLAYER ABBR.	HAND	ERA	FULL NAME
Drabek	R	2.80	Drabek
Smiley	L	2.81	Smiley
Walk	R	4.41	Walk
Robinson	R	4.58	Robinson
Heaton	R	3.05	Heaton
Kramer	R	3.96	Kramer
Kipper	L	2.93	Kipper
Landrum	R	1.67	Landrum
Bair	R	2.27	Bair
Reed	R	5.60	Reed

(SD) SAN DIEGO

BATTERS		SPD	HR	AVG	POS	FULL NAME
Gwynn	L	16	4	336	0	Gwynn
Roberts	S	12	3	301	0	Roberts
Santiago	R	9	16	236	C	Santiago
J Clark	R	26	7	242	0	Ja. Clark
R Alomar	S	16	7	295	0	R. Alomar
Templeton	S	5	6	255	0	Templeton
James	L	6	13	243	0	James
Martinez	R	4	6	221	0	Martinez
Flannery	L	6	0	231	0	Flannery
Jackson	R	6	4	218	0	Jackson
Pagliarulo	R	6	3	196	0	Pagliarulo
Nelson	L	6	3	195	0	Nelson
Parent	R	6	7	191	C	Parent
Abner	R	6	2	176	0	Abner

PITCHERS

PLAYER ABBR.	HAND	ERA	FULL NAME
Whitson	R	2.66	Whitson
Hurst	L	2.69	Hurst
Rasmussen	L	4.26	Rasmussen
Terrell	R	4.01	Terrell
Grant	R	3.33	Grant
Harris	R	2.60	Harris
M Davis	L	1.85	M. Davis
Show	R	4.23	Show
Schraldi	R	3.51	Schraldi
Benes	R	3.51	Benes

★ STATISTICHE GIOCATORI

(SE) SEATTLE

BATTERS							FULL NAME	
PLAYER ABBR.	HAND	AVG	HR	SPD	POS	PLAYER ABBR.	HAND	ERA
Reynolds	S	300	0	13	I	Reynolds		
Griffey	R	264	16	10	I	Griffey		
Davis	L	305	21	5	I	Davis		
Leonard	R	254	24	6	O	Leonard		
Buhner	R	275	9	6	O	Buhner		
Bradley	L	274	3	6	C	Bradley		
Briley	L	266	13	9	O	Briley		
Presley	R	236	12	4	I	Presley		
Coles	R	252	10	7	O	Coles		
Cotto	R	264	9	9	O	Cotto		
Martinez	R	240	2	6	I	Martinez		
Vaile	R	237	7	6	C	Vaile		
Cochrane	R	235	3	5	I	Cochrane		
Vizquel	R	220	1	5	O	Vizquel		

PITCHERS							FULL NAME	
PLAYER ABBR.	HAND	ERA	HR	SPD	POS	PLAYER ABBR.	HAND	ERA
Bankhead	R	3.34				Bankhead		
Hanson	R	3.18				Hanson		
Holman	R	3.44				Holman		
Johnson	R	4.40				Johnson		
Swift	R	4.43				Swift		
Reed	R	3.19				Reed		
Jackson	R	3.17				Jackson		
Powell	L	5.00				Powell		
Scholler	R	2.81				Scholler		
Trout	L	6.60				Trout		

(SL) ST. LOUIS

BATTERS							FULL NAME	
PLAYER ABBR.	HAND	AVG	HR	SPD	POS	PLAYER ABBR.	HAND	ERA
Thompson	L	290	4	13	O	Thompson		
Guerrero	R	311	17	4	I	Guerrero		
Pendleton	S	264	13	8	I	Pendleton		
Branansky	R	239	20	6	O	Branansky		
Oquendo	S	291	1	6	I	Oquendo		
Smith	S	273	2	13	I	Smith		
Pena	R	259	4	6	C	Pena		
Coleman	S	254	2	19	O	Coleman		
Walling	L	304	1	4	O	Walling		
Jones	L	293	0	5	I	Jones		
Morris	L	239	2	5	O	Morris		
McGee	S	236	3	8	O	McGee		
Pagnozzi	R	150	0	6	C	Pagnozzi		
Lindeman	R	111	0	6	O	Lindeman		

PITCHERS							FULL NAME	
PLAYER ABBR.	HAND	ERA	HR	SPD	POS	PLAYER ABBR.	HAND	ERA
Magrane	L	2.91				Magrane		
DeLeon	R	3.05				DeLeon		
Terry	R	3.57				Terry		
Hill	R	3.80				Hill		
Dipino	L	2.45				Dipino		
Quisenberry	RS	2.64				Quisenberry		
Dayley	L	2.87				Dayley		
Costello	R	3.32				Costello		
Carpentir	R	3.18				Carpentir		
Worrell	R	2.95				Worrell		

★ STATISTICHE GIOCATORI

(SF) SAN FRANCISCO

BATTERS		PLAYER ABBR.	HAND	AVG	HR	SPD	POS	FULL NAME
	Butler	L	283	4	14	0	Butler	
	Thompson	R	241	13	9	1	Thompson	
	Clark	L	333	23	8	1	Clark	
	Mitchell	R	291	47	6	0	Mitchell	
	Williams	R	202	18	5	1	Williams	
	Riles	L	278	7	6	1	Riles	
	Kennedy	L	239	5	5	C	Kennedy	
	Maldonado	R	217	9	6	0	Maldonado	
	Oberklei	L	269	2	5	1	Oberklei	
	Nixon	R	265	1	9	0	Nixon	
	Litton	R	252	4	6	1	Litton	
	Uribe	S	221	1	7	1	Uribe	
	Mnwarang	R	210	0	6	C	Mnwarang	
	Sheridan	L	205	3	7	0	Sheridan	

PITCHERS

PLAYER ABBR.	HAND	ERA	FULL NAME
Reuschel	R	2.94	Reuschel
Garrells	R	2.28	Garrells
Robinson	R	3.43	Robinson
Knepper	R	5.13	Knepper
Lacoss	R	3.17	Lacoss
Brantley	R	4.07	Brantley
Hammer	L	3.76	Hammer
Bdrosian	RS	2.87	Bdrosian
Dravecky	L	3.46	Dravecky
Lefters	LS	2.69	Lefters

(TO) TORONTO

BATTERS		PLAYER ABBR.	HAND	AVG	HR	SPD	POS	FULL NAME
	Liriano	S	263	5	10	1	Liriano	
	Gruber	R	290	18	9	1	Gruber	
	Bell	R	297	18	6	0	Bell	
	McGriff	L	269	36	7	1	McGriff	
	Whitt	L	262	11	6	C	Whitt	
	Felix	S	258	9	11	0	Felix	
	Fernandez	S	257	11	12	1	Fernandez	
	Moseby	L	221	11	12	0	Moseby	
	Wilson	R	298	2	9	0	Wilson	
	Lee	S	260	3	6	1	Lee	
	Borders	R	257	3	5	C	Borders	
	Mulliniks	L	238	3	5	1	Mulliniks	
	Lawless	R	229	0	10	0	Lawless	
	Brenly	R	170	1	6	C	Brenly	

PITCHERS

PLAYER ABBR.	HAND	ERA	FULL NAME
Sieb	R	3.35	Sieb
Key	L	3.88	Key
Cerutti	L	3.07	Cerutti
Flanagan	L	3.93	Flanagan
Henke	R	1.92	Henke
Wells	L	2.40	Wells
Wills	R	3.66	Wills
Stollmyr	R	3.88	Stollmyr
Ward	R	3.77	Ward
Castillo	L	6.11	Castillo

★ STATISTICHE GIOCATORI

(TX) TEXAS

BATTERS		AVG	HR	SPD	POS	FULL NAME
Espy	S	257	3	16	O	Espy
Franco	R	316	13	12	I	Franco
Baines	L	309	16	4	O	Baines
Sierra	S	306	29	8	O	Sierra
Incavigli	R	236	21	7	O	Incaviglia
Buechele	R	235	16	5	I	Buechele
Palmeiro	L	275	8	6	I	Palmeiro
Petralli	L	304	4	5	C	Petralli
Manrique	L	275	4	6	I	Manrique
Leach	R	272	1	6	I	Leach
Kunkel	R	270	8	6	I	Kunkel
Stanley	R	246	1	6	O	Stanley
Sundberg	R	197	2	6	O	Sundberg
Kreuter	S	152	5	6	C	Kreuter

PITCHERS

PLAYER ABBR.	HAND	ERA	FULL NAME
Ryan	R	3.20	Ryan
Brown	R	3.35	Brown
Witt	R	5.14	Witt
Jeffcoat	R	3.58	Jeffcoat
Hough	R	4.35	Hough
Russell	R	1.98	Russell
Guante	R	3.91	Guante
Rogers	R	2.93	Rogers
Hall	L	3.70	Hall
Mielke	R	3.26	Mielke

(NA) NATIONAL ALL STARS

BATTERS		AVG	HR	SPD	POS	FULL NAME
Smith	S	273	2	13	I	Smith
Gwynn	L	336	4	16	O	Gwynn
Clark	L	333	23	8	I	Clark
Mitchell	R	291	47	6	O	Mitchell
E Davis	R	281	34	12	O	E. Davis
Johnson	S	287	36	5	I	Johnson
Sundberg	R	290	30	10	I	Sundberg
Santiago	R	236	16	9	C	Santiago
Guero	R	311	17	4	I	Guerrero
Bonilla	S	281	24	8	I	Bonilla
G Davis	R	269	34	6	I	G. Davis
V Hayes	L	259	26	13	O	V Hayes
Pena	R	259	4	6	C	Pena
Dawson	R	252	21	7	O	Dawson

PITCHERS

PLAYER ABBR.	HAND	ERA	FULL NAME
Smoltz	R	2.94	Smoltz
Sutcliffe	R	3.66	Sutcliffe
Reuschel	R	2.94	Reuschel
Hershiser	R	2.31	Hershiser
Williams	L	2.76	Williams
Franco	L	3.12	Franco
Howell	R	1.58	Howell
Landrum	R	1.67	Landrum
M Davis	L	1.85	M Davis
Burke	R	2.55	Burke

★ STATISTICHE GIOCATORI

(AM) AMERICAN ALL STARS

BATTERS		PLAYER ABBR.	HAND	AVG	HR	SPD	POS	FULL NAME
		Jackson	R	256	32	13	0	Jackson
		Boggs	R	330	3	6	1	Boggs
		Puckett	R	339	9	9	0	Puckett
		Sierra	S	306	29	8	0	Sierra
		Franco	R	316	13	12	1	Franco
		C Ripken	R	257	21	5	1	C. Ripken
		McGwire	R	231	33	5	1	McGwire
		Steinbach	R	273	7	4	C	Steinbach
		Barnes	L	309	16	4	0	Barnes
		Sax	R	315	5	16	1	Sax
		Matingly	L	303	23	6	1	Matingly
		Tettleton	S	258	26	6	C	Tettleton
		Leonard	R	254	24	6	0	Leonard
		Gaetti	R	251	19	8	1	Gaetti

PITCHERS

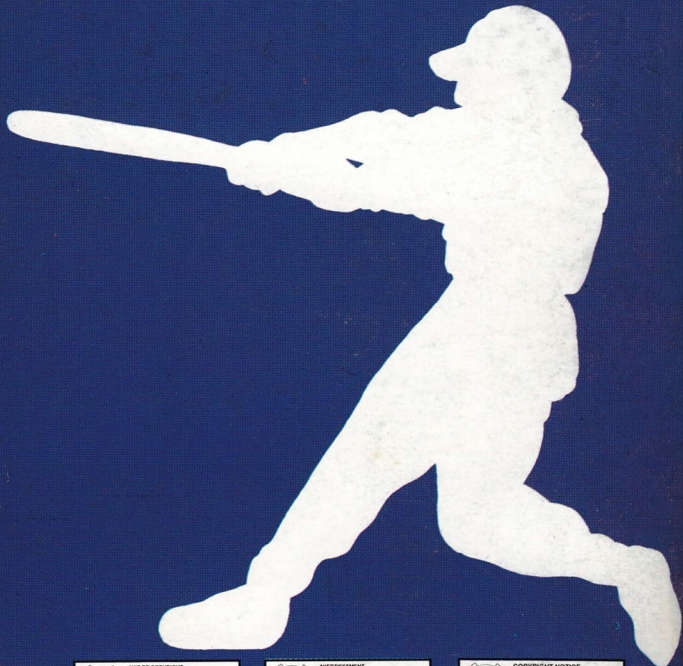
PLAYER ABBR.	HAND	ERA	FULL NAME
Swindell	L	3.37	Swindell
Ryan	R	3.20	Ryan
Finley	L	2.57	Finley
Gubicza	R	3.04	Gubicza
Stewart	R	3.32	Stewart
Moore	R	2.61	Moore
Henneman	R	3.70	Henneman
D. Jones	R	2.34	D. Jones
Plesac	L	2.35	Plesac
Russell	R	1.98	Russell

(NY) NEW YORK (AMERICAN)

BATTERS		PLAYER ABBR.	HAND	AVG	HR	SPD	POS	FULL NAME
		Sax	R	315	5	16	1	Sax
		Kelly	R	302	9	14	0	Kelly
		Barfield	R	234	23	7	0	Barfield
		Matingly	L	303	23	6	1	Matingly
		Polonia	L	300	3	12	0	Polonia
		Espinoza	R	282	0	6	1	Espinoza
		Hall	R	260	17	4	0	Hall
		Staight	R	251	5	5	C	Staight
		Barboni	R	237	17	5	1	Barboni
		Velarde	R	340	2	6	1	Velarde
		Gerem	R	288	9	5	C	Gerem
		Brookens	R	226	4	6	1	Brookens
		Pajarulo	L	197	4	5	1	Pajarulo
		Tolleson	R	164	1	7	0	Tolleson

PITCHERS

PLAYER ABBR.	HAND	ERA	FULL NAME
Hawkins	R	4.80	Hawkins
Cary	R	3.26	Cary
Parker	R	3.68	Parker
Lapoint	L	5.62	Lapoint
Plunk	R	3.28	Plunk
Guettman	L	2.45	Guettman
Cadaret	R	4.05	Cadaret
Terrell	R	4.01	Terrell
McCullers	R	4.57	McCullers
Rignetti	L	3.00	Rignetti



**LE PIRATAGE
C'EST DU VOL**

AVIS DE COPYRIGHT

Ce programme est protégé par la législation européenne en matière de copyright et ne peut pas être copié, réimprimé pour une copie de sauvegarde, joué ou reproduit ou modifié autrement sans le consentement du détenteur du copyright.

Toutes informations relatives au piratage doivent être transmises à The Federation Against Software Theft +44 (0)208 660377



**LE PIRATAGE
C'EST DU VOL**

AVERTISSEMENT

C'est un crime punir par la loi que de vendre, louer, offrir ou exposer pour la vente ou la location, ou distribuer autrement des copies ou contrefaçons illégales de ce programme informatique et les personnes commettant ce délit seront poursuivies en justice.

Toutes informations relatives au piratage doivent être transmises à The Federation Against Software Theft +44 (0)208 660377



**PIRACY
IS THEFT**

COPYRIGHT NOTICE

This program is protected under UK copyright law and may not be copied, backed-up, hired or reproduced or otherwise modified without the consent of the copyright owner.

Any information of piracy should be passed to The Federation Against Software Theft. 0628 660377



**RAUBKOPIEREN
IST DIEBSTAHL**

COPYRIGHT-HINWEIS

Dieses Programm ist urheberrechtlich geschützt und darf weder kopiert, vervielfältigt oder anderweitig reproduziert werden, es sei denn, die Zustimmung des Urhebers ist erfolgt bzw. eingetraget worden.

Jede irreführende Information über Raubkopieren muss der FEDERATION AGAINST SOFTWARE THEFT unter der Nummer 0044 628 660377 mitgeteilt werden.



**RAUBKOPIEREN
IST DIEBSTAHL**

ACHTUNG!

Es handelt sich um eine kriminelle Handlung, falls dieses Produkt verkauft, angeboten oder in irgend einer anderen Form unter der Leihgabe gebracht wird. Das gilt insbesondere für Raubkopien. Wer's immer noch nicht weiß: Diebstahl des Raubkopiers ist strafbar, ansehenswert und wasserfest wird strafrechtlich verfolgt!

Informationen und Anzeigen zum Thema Raubkopieren muss die FEDERATION AGAINST SOFTWARE THEFT unter der Nummer 0044 628 660377 mitgeteilt werden.



**PIRACY
IS THEFT**

WARNING

It is a criminal offence to sell, hire, offer or expose for sale, or hire, or otherwise distribute infringing (illegal) copies of this computer program and persons found doing so will be prosecuted.

Any information of piracy should be passed to The Federation Against Software Theft. 0628 660377